

# D

DOPRAVNÍKY





## DOPRAVNÍKY

### Široká nabídka

Firma LANDMECO nabízí širokou nabídku dopravníků. Dopravníky vyrábí ze standardizovaných komponentů, takže mnoho součástí různých typů dopravníků je vzájemně zaměnitelných.

To umožňuje velmi snadno navrhnout ten správný dopravník dle různých požadavků.

## SPIRÁLOVÉ DOPRAVNÍKY

### Násypky a výpady

Všechny násypky a výpady dopravníků jsou celokovové z pozinkované oceli, a mohou být namontované v přesně požadované poloze. V násypce je spirála vedena výkonným kuličkovým ložiskem. Podle dopravovaného materiálu může být do násypky namontován omezovací vodící trn. Násypky i výpady jsou vybaveny spojkami o pr. 160 mm, které zajišťují připojení k dalšímu příslušenství. Další násypky a výpady mohou být namontovány podle potřeby.

### Montáž

Všechny dopravní trubky, jak rovné tak oblouky, jsou na jednom konci vybaveny spojkou. Spojky jsou zajištěny nerezovými třmeny.



Motory s převodkou jsou integrovány do jednoho celku s ložisky zapouzdřenými v olejové lázni. Díky tomu převodovka vyžaduje jen minimální údržbu a je zajištěna také její dlouhá životnost.

**Motor s převodkou:**

Spirálové dopravníky LANDMECO jsou vhodné pro dopravu sypkých materiálů, jako jsou krmiva, obiloviny či dřevěné pelety. Trubka dopravníku je vyrobena z bílého odolného plastu, jehož vnitřní povrch je hladký a má nízký součinitel tření.

Spirála z tvrdé ploché oceli je navržena tak, aby co nejméně poškozovala dopravovaný materiál a poskytovala maximální dopravní kapacitu. Potrubí a vstup jsou kompletně utěsněné, takže dopravovaný materiál je dokonale chráněn před vlivy okolního prostředí. Dopravníky mohou být instalovány jak ve venkovním prostředí, tak v podzemních šachtách.



# SPIRÁLOVÉ DOPRAVNÍKY

## Výkony

Výkony jsou variabilní, závislé na dopravovaném materiálu, sklonu dopravníku a použité spirále.

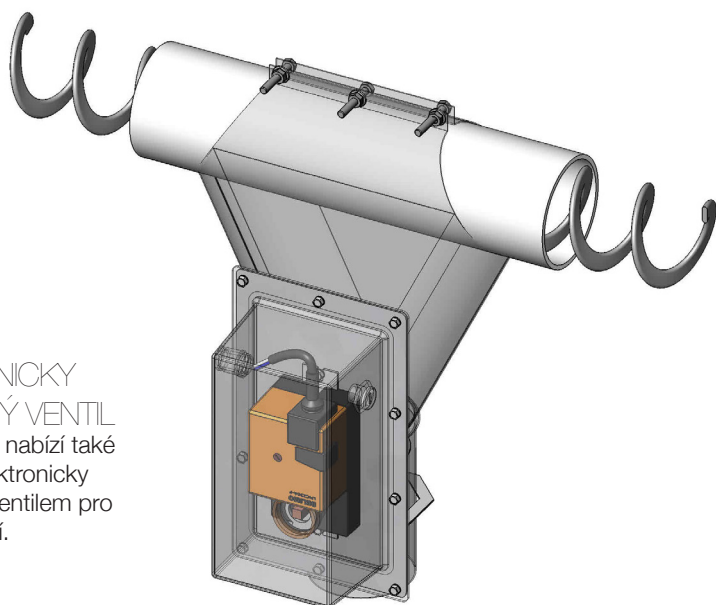
Orientační výkony:

Spirálový dopravník 75 mm má výkon 1100 - 1500 kg/hod při maximálním průměru pelet 8 mm.

Spirálový dopravník 90 mm má výkon 2000 - 2400 kg/hod při maximálním průměru pelet 10 mm.



# PŘÍSLUŠENSTVÍ



ELEKTRONICKY  
OVLÁDANÝ VENTIL  
LANDMECO nabízí také  
výpady s elektronicky  
ovládaným ventilem pro  
cílové krmení.

SPIRÁLOVÉ DOPRAVNÍKY LANDMECO  
UMOŽŇUJÍ DOPRAVOVAT MATERIÁL NA  
DLOUHÉ VZDÁLENOSTI, V PŘÍPADĚ NUT-  
NOSTI JE MOŽNÉ DOPRAVNÍKY NASTAVIT.



Široká škála výpadů ke spirálovým  
dopravníkům LANDMECO je navržena  
tak, aby vyhovovala všem požadavkům  
(viz zadní strana). Podle potřeby může  
firma LANDMECO dodat k dopravníkům  
také mechanické nebo elektronické váhy.

# TECHNICKÉ INFORMACE

## TECHNICKÁ DATA – SPIRÁLOVÝ DOPRAVNÍK

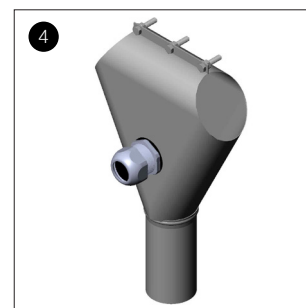
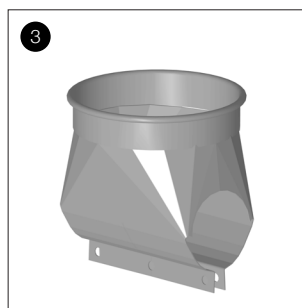
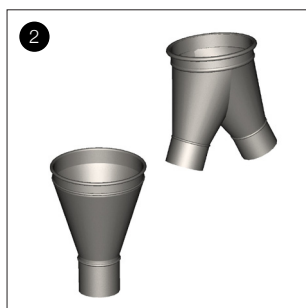
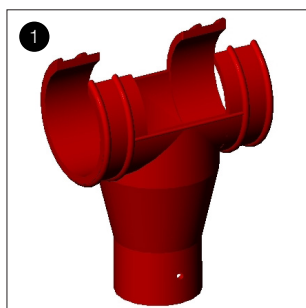
Spirála, 75 mm	Pr. 60x40x36 mm, 4,3x11,7 mm speciální ocel
Spirála, 90 mm	Pr. 75x53x47 mm, 4,3x14,0 mm speciální ocel
Spirála, 110 mm	Pr. 86x60x58 mm, 4,3x14,0 mm speciální ocel
Trubka dopravníku, 75 mm	Síla stěny 3.6 mm
Trubka dopravníku, 90 mm	Síla stěny 4.0 mm
Trubka dopravníku, 110 mm	Síla stěny 5,6 mm
Oblouk, 75 mm	Síla stěny 3.6 mm, 60°
Oblouk, 90 mm	Síla stěny 4.3 mm, 60°
Oblouk, 110 mm	Síla stěny 5,3 mm, 60°
Motor s převodkou	1.1 kW (3x380V), 1400/300 ot./min

1. Výpad plastový, 75/90/110 mm.

2. Redukční adaptér, pr. 160-75 mm, jednoduchý/dvojitý dvoucestný.

3. Výpad pr. 160 mm.

4. Výpad pr. 74 mm, s PG vývodkou.



Viz také další prospekty LANDMECO, např.:  
(LANDMECO si vyhrazuje právo změnit specifikaci bez předchozího upozornění.)



MISKOVÁ KRMÍTKA



ZVEDACÍ SYSTÉMY



SYSTÉMY TOPENÍ



SYSTÉMY NAPÁJENÍ

## OBCHODNÍ ZÁSTUPCE

# farmtec®

Tisová u Jistebnice 326, 391 33 Jistebnice, Tel.: +420 381 491 111, Fax: +420 381 491 112, [www.farmtec.cz](http://www.farmtec.cz), [farmtec@farmtec.cz](mailto:farmtec@farmtec.cz)