

POZVÁNKA NA SEMINÁŘ

Moderní systém evidence a využití dat při řízení stáda dojnic a zemědělského podniku

termín: 22. 2. 2017 od 9:00 místo: KD Větrný Jeníkov

•AGROSOFT•

farmtec

MIKROP
PŘEDNÁŠKOVÝ SYSTÉM

- 09:00 - 09:20 **Bohumil Belada**, Agrární komora ČR, FARMTEC, a.s.
Současná situace v českém zemědělství.
- 09:20 - 09:40 **Josef Kučera**, ČMSCH, a.s., Hradištko pod Medníkem
zástupce **Svazu chovatelů holštýnského skotu ČR, z.s.**
Nový informační servis ČMSCH a využití faremních záznamů k odhadu
plemenných hodnot ukazatelů zdraví.
- 10:00 - 10:20 **Luboš Smutný**, AGROSOFT Tábor, s.r.o.
SW FARMSOFT – český manažerský program pro komplexní řízení
stáda skotu a ovládání dojmů a dalších techn. souborů ve stájích.
- 10:20 - 10:40 **Petr Smolík**, AGROSOFT Tábor, s.r.o.
Výp. obratu stáda a přenos údajů o pohybu zvířat do účetnictví a ÚE.
- 10:40 - 11:00 přestávka
- 11:00 - 11:20 **Soňa Šlosárková**, VÚVEL, v.v.i., Brno
Využití zootecnických záznamů při prevenci a léčení metabolických
poruch a onemocnění paznehtů u dojnic.
- 11:20 - 11:40 **Libor Borkovec**, Zoetis Česká republika, s.r.o.
Analýza dat k monitoringu a prevenci mastitid ve stádě.
- 11:40 - 12:00 **Mojmír Vacek**, FARMTEC, a.s.
Hodnocení pohody a zdravotního stavu zvířat pomocí záznamů
o pohybové aktivitě, přežvykování a době příjmu krmiva dojnic.
- 12:00 - 12:20 **Jiří Kostkan**, MIKROP Čebín, a.s.
Kontrola příjmu krmiva a dodržování receptur krmných dávek pomocí
programu FARMSOFT.
- 12:20 - 12:40 **Josef Jiran**, ZETKA Strážník a.s.
Využití serverové verze programu FARMSOFT k hodnocení
managementu stád na úrovni zemědělského podniku.
- 12:40 - 13:00 diskuse, oběd

Prosím nahláste nám svoji účast **do 20. 2. 2017** e-mailem:
jvomackova@farmtec.cz (727 873 587), zašleme vám
potvrzení vaší registrace, změny v programu apod.

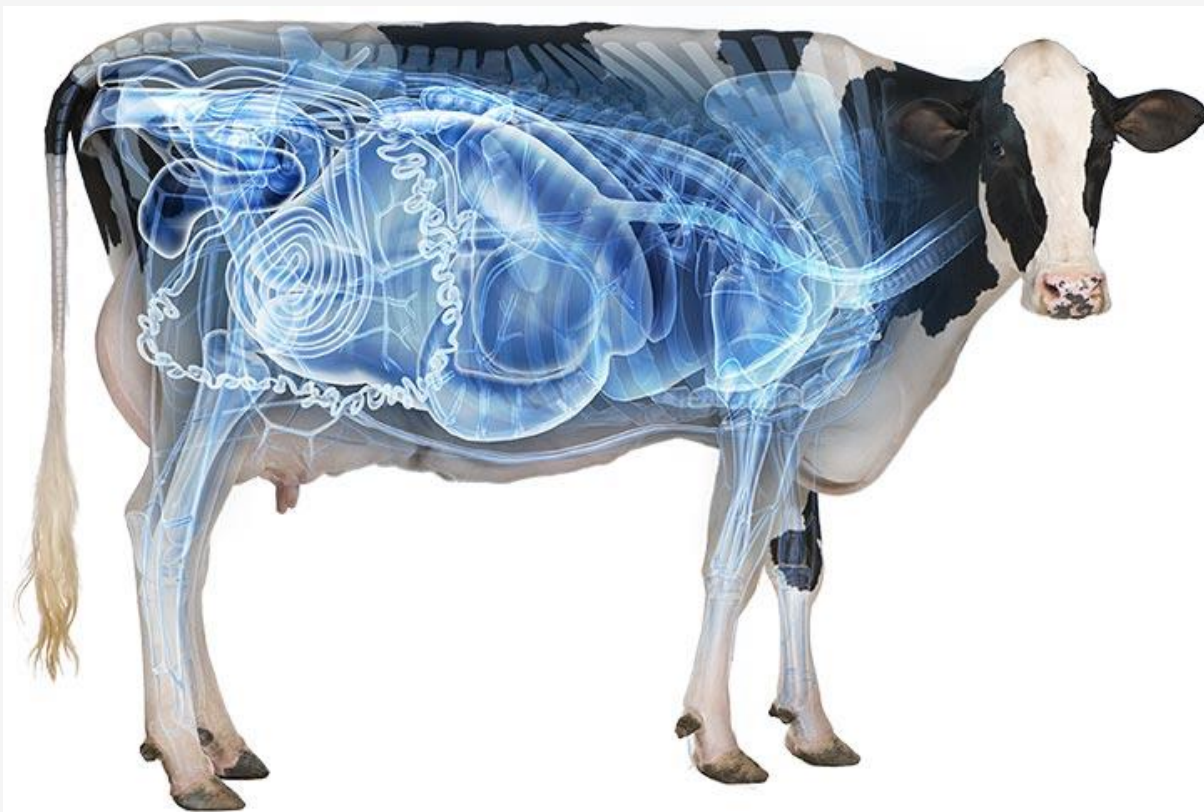
Zemědělec

partner semináře

Přednášky budou doplněny o postřehy a zkušenosti uživatelů.

FARMSOFT

MIKROP
PŘEDNÁŠKOVÝ SYSTÉM



12:00 - 12:20 **Jiří Kostkan**, MIKROP Čebín, a.s.
Kontrola příjmu krmiva a dodržování receptur krmných dávek pomocí programu FARMSOFT.

22.2.2017
Středa



Cíle chovu dojnic.

- Chovatelské
- Ekonomické



EKONOMIKA

EU-28						
Monthly weighted average prices of Raw Milk*						
euro per 100 kg (excl. VAT, incl. quality)						
Survey Date	2013	2014	2015	2016	± on prev. month	± on 2015
January	34,33	40,18	31,87	29,74	-3,03%	-6,68%
February	34,11	40,10	31,99	29,36	-1,28%	-8,22%
March	34,07	39,44	31,69	28,35	-3,44%	-10,54%
April	34,19	38,39	31,45	27,36	-3,49%	-13,00%
May	34,25	37,73	30,73	26,22	-4,17%	-14,68%
June	35,68	37,64	30,14	25,72	-1,91%	-14,66%
July	36,31	37,03	29,92	25,68	-0,16%	-14,17%
August	36,86	36,95	29,86	26,43	+2,92%	-11,49%
September	38,44	36,49	30,10	27,81	+5,22%	-7,61%
October	39,40	35,40	30,74	29,93	+7,62%	-2,64%
November	40,21	34,49	30,94	31,77	+6,15%	+2,68%
December	40,21	33,26	30,67	32,15 (e)	+1,20%	-4,83%
Avg Annual Price	36,51	37,26	30,84	28,38		
± on the previous year.		-2,06%	-17,22%	-7,99% **		

Náklady na výrobu mléka za rok 2015

Průměr z 55 chovů		na dojnici a den	na 1 kg mléka	% z celk. nákladů
Náklady na krmiva	vlastní	48,44	2,00	24,39
	nakoupená	37,82	1,56	19,02
	celkem	86,26	3,56	43,41
Léky		4,14	0,17	2,09
Pracovní náklady		19,41	0,80	9,78
Pojištění a odvody		6,08	0,25	3,06
Služby	veterinární	2,93	0,12	1,46
	plemenářské	4,64	0,19	2,33
	ostatní	3,17	0,13	1,59
Energie		4,39	0,18	2,20
Spotřeba materiálu		4,87	0,20	2,45
Odpisy	stavby a stroje	7,55	0,31	3,79
	dojnice	17,72	0,73	8,80
Režie	živ. výroby	15,56	0,64	7,82
	celopodniková	11,18	0,46	5,61
Ostatní náklady		10,91	0,45	5,51
Celkové vlastní náklady Kč		198,81	8,21	100
Odpočet vedlejších výrobků	telata	6,30	0,26	
	hnůj	5,08	0,21	
	zkrmené mléko	3,15	0,13	
Celkové náklady po odpočtu vedl. výrobků		184,28	7,61	
Průměrná užitkovost (výroba v lt/počet KD)			24,22	8 839 lt/rok
Průměrná realizační cena mléka Kč/litr			7,70	

Krmení.

- Formulace KD
- Krmný vůz
- Dojnice
- Zbytky
- Změny sušin

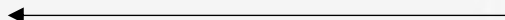




10 %



5 %



5 %



Příklad

- **KD 110 Kč/ks**

- Menší příjem sušiny 10 -15 % je 3,6 kg sušiny
- Větší příjem (ztráty) 10 – 15 % je 16,5 Kč/KD

Znáte skutečný příjem krmiva Vašich krav?
Kč, kg/SS, kg/PH???



Farmsoft

Domů Přihlášení Odhlášení Import/Export Synchronizace Hledej 0 ks Stáje Nastavení O aplikaci Konec

Navigátor

- Stádo
 - Denní události
 - Mléčná produkce
 - Seznam změn
 - Logické kontroly
- Zdraví
 - Sklad léčiv
 - Modely léčení
 - Diagnózy
 - Léčiva
 - Záznam o podávání léčebných...
 - Plán léčení
 - Zvířata v OL mléko
 - Zvířata v OL maso
 - Statistika léčení
 - Hodnocení mastitid
- Výživa
 - Sklad komponentů
 - Plány výživy krmení
- Sestavy
 - Návrhář tiskových sestav
 - Návrhář filtrů
 - Denní hlášení
- Evidence, Inventura
- Produkce
- Reprodukce
- Obrat

Navigátor

Zástupci

Sklad komponentů

Domů Sklad komponentů

Přidat Upravit Smazat Předtisk Excel Obnovit Filtr:

Komponent	Naskladnění	Trvanlivost	Hmotnost [Kg]	Cena [Kč/Kg]	Zdroj	Poznámka	Stáj
1 DOB	22.11.2016		10000	1.25	0		
2 Kukuřice	22.11.2016		20000	0.1	0		
3 Kukuřice	22.11.2016		15000	12	0		
4 Kukuřice	22.11.2016		50000	1.2	1		
5 LKS	22.11.2016		20000	0.5	0		
6 Mláto	22.11.2016		20000	0.8	0		
7 Seno	22.11.2016		20000	0.2	0		
8 Vojtěška	22.11.2016		10000	0.85	0		
9 Řízky	22.11.2016		20000	0.6	0		

Přidání komponentu na sklad

Komponent

Datum naskladnění 20.02.2017

Trvanlivost do

Množství

Cena za jednotku

Zdroj Vlastní

Poznámka

Stáj

OK Zrušit

127.0.0.1:/home/smolik/farmsoft/data/agends/fsdata.fdb SYSDBA 20.02.2017 Odpojeno Připojeno 5.40, 170128



Farmsoft

Domů Přihlášení Odhlášení Import/Export Synchronizace Hledej 0 ks Stáje Nastavení O aplikaci Konec

Navigátor

- Stádo
 - Denní události
 - Mléčná produkce
 - Seznam změn
 - Logické kontroly
- Zdraví**
 - Sklad léčiv
 - Modely léčení
 - Diagnózy
 - Léčiva
 - Záznam o podávání léčebných...
 - Plán léčení
 - Zvířata v OL mléko
 - Zvířata v OL maso
 - Statistika léčení
 - Hodnocení mastitid
- Výživa**
 - Sklad komponentů
 - Plány výdejů krmení**
- Sestavy**
 - Návrhář tiskových sestav
 - Návrhář filtrů
 - Denní hlášení
 - Evidence, Inventura
 - Produkce
 - Reprodukce
 - Obrat
- Navigátor
- Zástupci

Plány výdejů krmení

Domů Sklad komponentů **Plány výdejů krmení**

Přidat Upravit Smazat Předtisk Excel Obnovit Filtr: Detail

Název	Korekce kusy	Kód	Denní dávka
1 Rozdoj O	2		60
2 Rozdoj R	2		40
3 Zasušené	0		100

Přidat Smazat Skupiny

Skupina	Stáj	Výkon
1 11	222	700
2 12	222	700
3 13	222	700

Přidat Upravit Smazat Komponenty

Komponent	Množství	Pořadí
1 DOB	5	
2 Kukuřice	22	
3 LKS	3.5	
4 Mláto	8	
5 Seno	0.5	
6 Vojtěška	9	
7 Řízky	5	

127.0.0.1:/home/smolik/.farmsoft/data/agends/fsdata.fdb SYSDBA 20.02.2017 Odpojeno Připojeno 5.40, 170128

Nové a automatické.

Farmsoft

Domů Přihlášení Odhlášení Import/Export Synch. Hledej 0 ks Stáje Nastavení O aplikaci Konec

Navigátor

- Hodnocení mastitůd
- Výživa
 - Sklad komponentů
 - Plány výdeje krmení
- Sestavy
 - Návrhář tiskových sestav
 - Návrhář filtrů
 - Denní hlášení
- Evidence, Inventura
 - Statistika
 - Ukazatele chovu skotu
 - Statistika, Zem1-02
 - Statistiky narození
 - Statistika vyřazování
 - Rozdělení plemen
 - 0 a σ 2a PH
 - Stádo
 - Stáje, skupiny
 - Kategorie
 - Krávy dojné
 - Jalovice dojné plemeno
 - Plány
 - Produkce
 - Reprodukce
 - Obrat
 - Technologie
 - Uživatelské sestavy

Ukazatele chovu skotu

Domů Sklad komponentů Ukazatele chovu skotu

Předisk Excel Filtr Obnovit Filtr: 26 Období Po stájích Ukazatele chovu skotu, Rok: 2016

TXT	Cíl	Leden	Únor	Březen	Duben	Květen	Červen	Červenec	Srpen	Září	Říjen	Listopad	Prosinec	Σ/Ø
3 Dny v měsíci	31	29	31	30	31	30	31	31	30	31	30	31		
4														
5 Dodávka mléka [l]	296545	274712	301073	307308	315100	306252	304893	285160	275745	276461	132154			3075403
6 Dodávka mléka [l/ks/den]	20.2	20.3	20.8	22.3	22.0	21.7	21.1	20.1	20.4	19.9	9.9			19.9
7 Dodávka mléka na dojenou [l/ks/den]	24.0	24.4	23.8	25.0	25.9	25.6	24.3	22.8	23.9	24.2	11.9			23.3
8 Krávy - krmné dny [KD]	14663	13553	14477	13784	14314	14104	14437	14171	13528	13919	13315	13702		167967
9 Průměrný stav krav [ks]	473	467	467	459	461	470	465	457	450	449	443	442		458.6
10 Průměrný stav dojených krav [ks]	398	388	408	409	393	398	405	404	385	369	371	376		392.0
11														
12 Narozeno telat + mrtvě rozené [ks]	54	59	62	50	33	49	50	48	20	48	31			504
13 Mrtvě narozeno [ks]	2	2	3	3	0	2	1	5	0	3	2			23
14 Úhyn do 6.měsíců [ks]	7	4	4	3	1	2	4	1	1	2	2			31
15 Celkové ztráty telat [%]	16.7	10.2	11.3	12.0	3.0	8.2	10.0	12.5	5.0	10.4	12.9			10.7
16 Převod jalovic do krav [ks]	17	11	9	17	11	11	13	14	5	7	2			117
17 Věk při 1.otelení jalovic [més.]	25.7	25.1	25.5	25.9	25.5	26.1	24.5	25.1	25.1	25.3	26.6			25.5
18														
19 Celkové ztráty krav do 90DL [ks]	5	2	12	3	5	2	6	4	3	1	6			49
20 Celkové ztráty prvotetek [ks]	7		4		4	1	10	2	3	1	3			35
21 Úhyn a nutné porážky [ks]			1	2		1	6		1	1	2			14
22 Celková brakace krav [ks]	34	4	29	4	12	3	26	22	10	2	21			167
23 Brakace krav [%]	7.2	0.9	6.2	0.9	2.6	0.6	5.6	4.8	2.2	0.4	4.7			36
24														

127.0.0.1:/home/smolik/farmsoft/data/agends/fsdata.fdb SYSDBA 20.02.2017 Odpojeno Připojeno 5.40, 170128

- Děkuji za pozornost

