

Ř

ŘETĚZOVÉ KRMENÍ
& PŘÍSLUŠENSTVÍ



farmtec[®]
LANDMECO

ŘETĚZOVÉ KRMENÍ S PŘÍMÝM POHONEM

Řetězový dopravník firmy LANDMECO je konstruován na základě dlouholetých zkušeností s konvenčními řetězovými dopravníky.

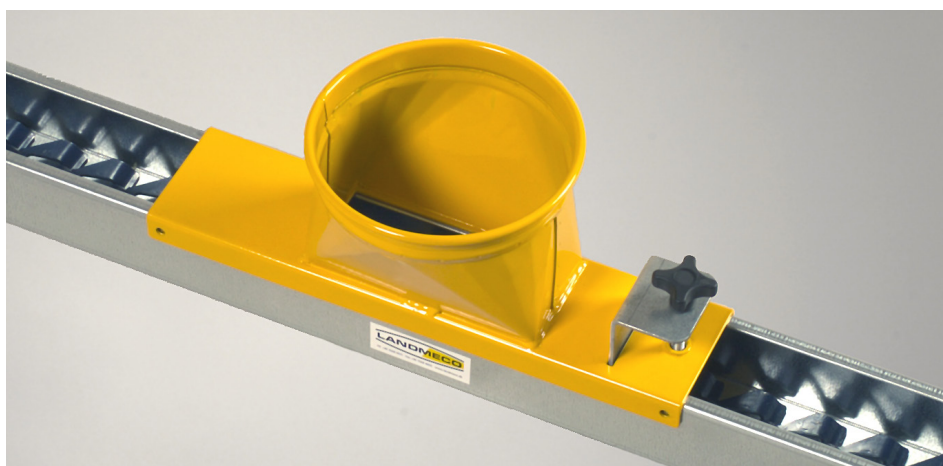
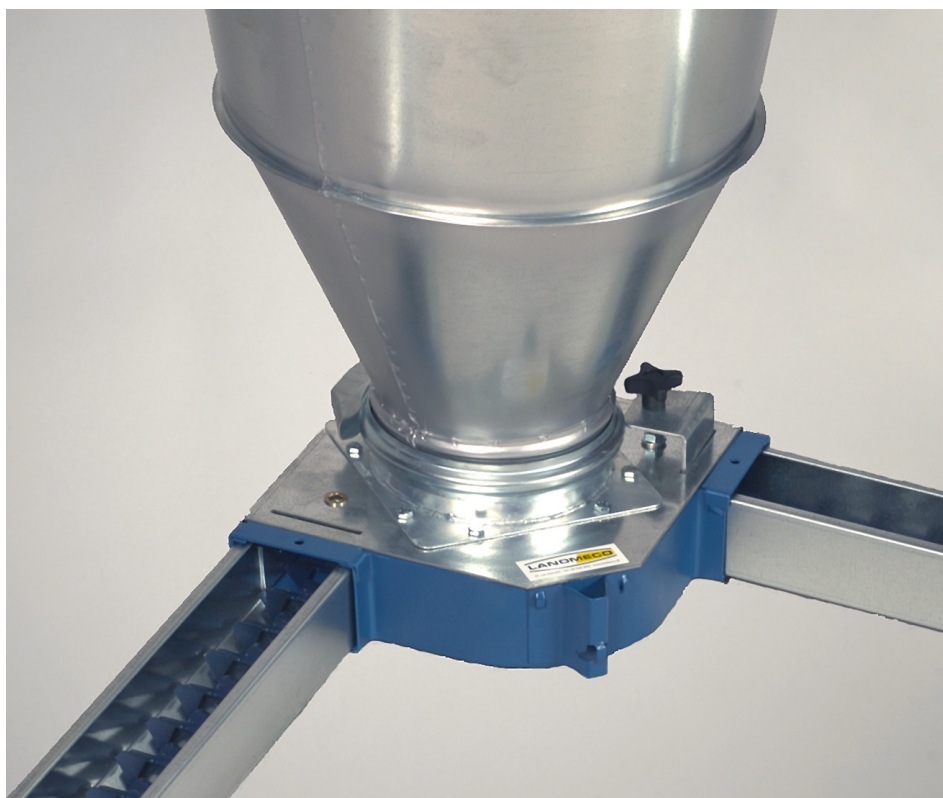
Systém je založen na malém počtu důkladně otestovaných součástí, které zajišťují vysokou úroveň funkčnosti a spolehlivosti.

Řetězový dopravník lze dodat pro instalaci na podpěrách, pro zavěšení nebo pro přímou montáž na rošttech. Pro zavěšení dopravníku vyvinula firma LANDMECO speciální jednoramenné závěsy. Ty zabráňují nahromadění krmiva a předcházejí riziku poranění ptáků.

Oddělený vstup krmiva

Vstupy krmiva se montují přímo na žlab nebo na rohové kladky a lze je umístit podle potřeby.

Řetězový dopravník má modulární uspořádání, takže je velmi flexibilní. Podle potřeby může obsahovat až 8 rohových kladek, dodatečné vstupy krmiva, atd.

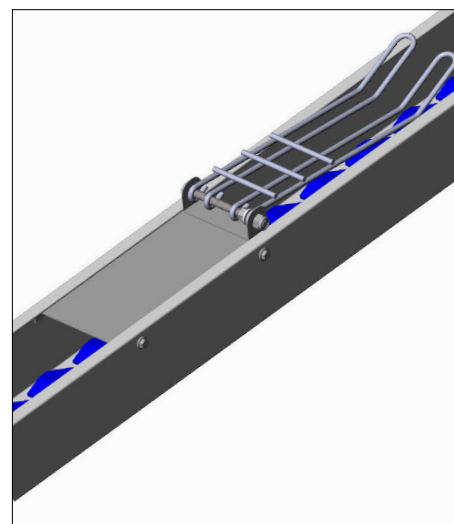


Přímý pohon

Pohonná jednotka je umístěná na žlabu a přímo pohání řetěz. Toto uspořádání výrazně snižuje nároky na údržbu a čištění. Pohonná jednotka může být umístěna v libovolném místě systému.

Hrubé čištění

Dvě vidlice účinně vytlačují kuřata a případná vejce z krmného žlabu. Vidlice lze snadno namontovat přímo na žlab. Jsou ideální pro nosnice, ale je možné použít je i pro brojery.



KRMENÍ MASNÝCH RODIČŮ

SYSTÉM KRMENÍ MASNÝCH RODIČŮ JE ZALOŽEN NA ZNÁMÉM, DLOUHODOBĚ VYZKOUŠENÉM SYSTÉMU ŘETĚZOVÉHO KRMENÍ LANDMECO SE DVĚMA NÁSPYKAMI PRO KAŽDÝ OKRUH. KRMNÝ ŽLAB SE ZDVIHÁ I KLESÁ AUTOMATICKY, TAKŽE VŠICHNI PTÁCI JSOU KRMENI SOUČASNĚ, JAK JE POPSÁNO DÁLE:

HORNÍ
POLOHA

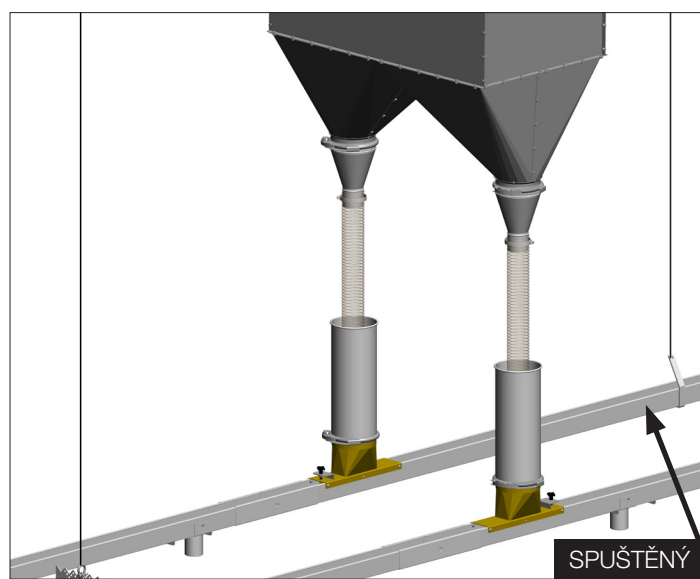
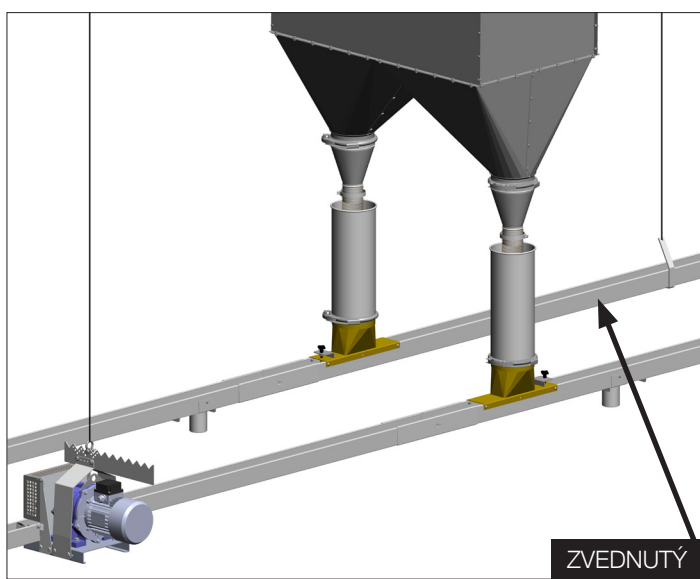
1

V této pozici jsou násypky plněny požadovaným množstvím krmiva. To je regulováno pomocí vážicího zařízení. Těsně před začátkem krmení se zapnou řetězové dopravníky. Když se celý systém naplní krmivem, krmný žlab se spustí do požadované polohy.

DOLNÍ
POLOHA

2

Řetěz pokračuje v dávkování krmiva, dokud není použita celá dávka. Potom se řetěz zastaví a slepice mohou vyžrat zbývající krmivo ze žlabu. V případě potřeby umí systém vydat požadované množství krmiva v několika dávkách. Po skončení krmení se žlab opět zdvihne. Dlouholetou zkušeností je prokázáno, že použitím tohoto systému se snižuje stres z restringovaného krmení a množství vajec snesených mimo hnízdo.

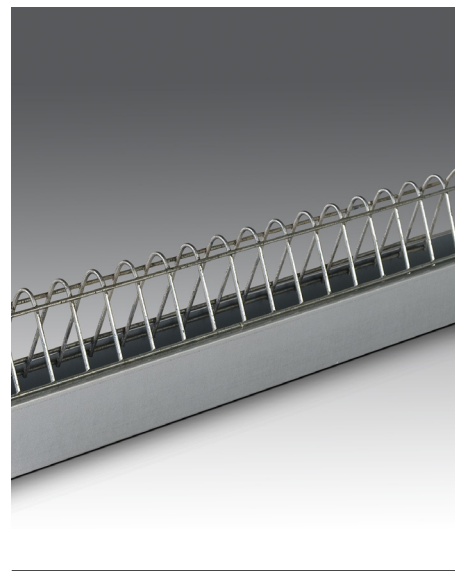
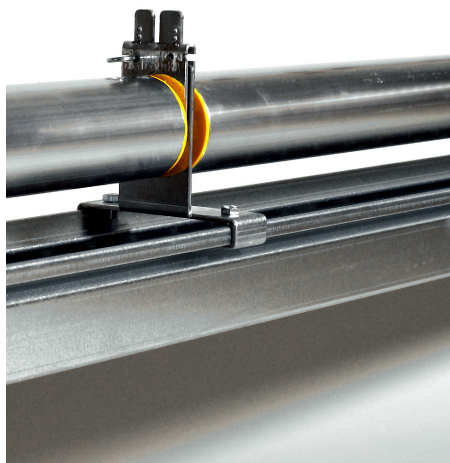


KRMENÍ SLEPIC

Firma LANDMECO doporučuje použít omezovací otočnou trubku nad krmným žlabem pro separaci pohlaví. Protože kohouti mají větší hlavy než slepice, omezovací trubka jim zabráni v přístupu ke krmivu pro slepice.

Velikost mezery mezi omezovací trubkou a hranou žlabu lze snadno nastavit podle velikosti hlav slepic.

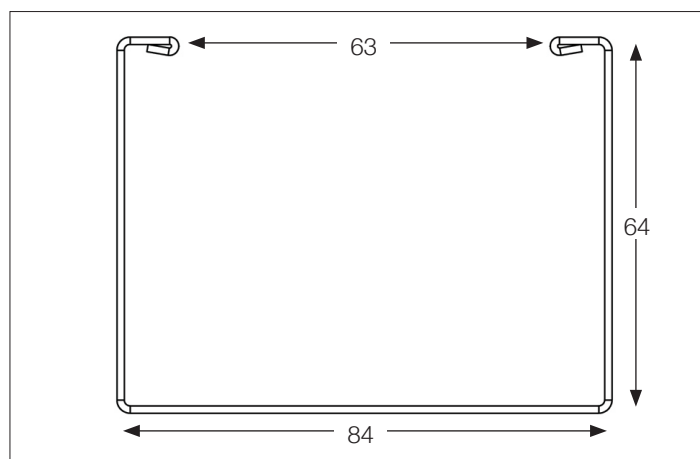
Omezovací trubky lze použít na všechny typy žlabů, ne jenom na žlaby firmy LANDMECO. Trubka je hliníková, velmi lehká, o délce 2,5 m.



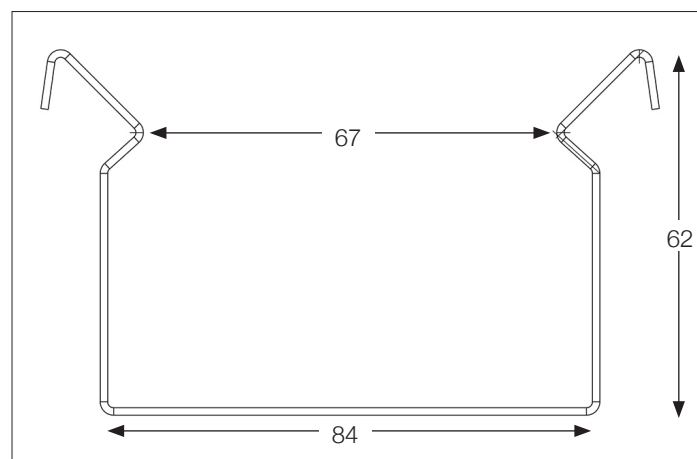
TECHNICKÁ SPECIFIKACE

TECHNICKÁ DATA	
Motor s převodovkou	0,37-1,1 kW (220V nebo 380V)
Rychlost řetězu	10-40 m/min
Krmný žlab	Délka 3 m
Násypka	30 - 300 kg
LMC spojka	Délka 400 mm
Standardní spojka	Délka 100 mm
Standardní spojka pro zavěšený dopravník	Délka 400 mm
Podpěry	Výška 400 - 700 mm
Rohové kladky	90° nebo 135°
Max. délka s 4 rohovými kladkami	240 m s rychlostí řetězu 10 m/min
Max. délka s 8 rohovými kladkami	160 m s rychlostí řetězu 10 m/min
Závěsné konzole	Pro žlaby LANDMECO nebo standardní žlaby
Min. množství krmiva na 1 metr žlabu	500 g

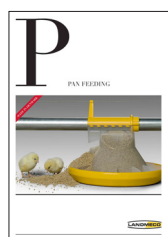
Standardní žlab



Žlab LANDMECO



Viz také další letáky firmy LANDMECO, např.:
(LANDMECO si vyhrazuje právo změnit specifikace bez předchozího upozornění)



MISKOVÉ KRMENÍ



SYSTÉMY NAPÁJENÍ



ODCHOV KUŘIC
& KRMENÍ KOHOUTŮ



DOPRAVNÍKY

OBCHODNÍ ZÁSTUPCE

farmtec®

Tisová 326, 391 33 Jistebnice, Tel.: +420 381 491 111, Fax: +420 381 491 112, www.farmtec.cz, farmtec@farmtec.cz