



Míchací nádrže jsou vybaveny odpadem, který pomáhá snižovat zbytková množství, a čistícím otvorem se zabudovaným magnetem pro zachycení kovových částí. Pro uložení zbytků lze k hlavní míchací nádrži přidat zbytkové nádrže. Zbytkové nádrže jsou také nezbytnou součástí systémů s čištěním potrubí; do nich je starý recept vytlačován novým. Míchací i zbytkové nádrže jsou vybaveny automatickým čistícím systémem.



Nový krmný ventil DM5 byl vyvinut pro náročné budoucí požadavky na bezpečný provoz a snadný servis. Ventil je vybavený nerezovou sponou a šrouby pro snadnou montáž a demontáž. Gumová membrána je vyrobena ze 2 vrstev gumy, vulkanizované kolem zesílené vláknité sítě. Toto vytváří masivní membránu s optimální životností.

PIGMIX ZNAMENÁ ADLIBITNÍ KRMENÍ

Roky zkušeností s adlibitním krmením vyústily ve skutečnost, že Datamix také zde nabízí jedinečný program. Funkce jako:

- Automatická kalkulace chuti v různé denní doby
- Automatická kalkulace potřebného množství krmiva
- Alarm při nedostatku chuti u jednotlivých ventilů
 - Volba požadovaného množství na ventil a jednu dávku
 - Restrikce spotřeby krmiva na ventil

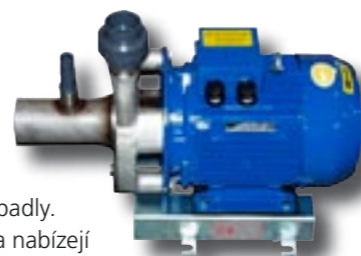
se změnil v užitečné nástroje pro úspěšnou implementaci adlibitního systému krmení.

SIMULTÁNNÍ MÍCHÁNÍ A KRMENÍ

Multifeeder 5000 nabízí možnosti pro míchání a krmení až pro 7 míchacích systémů, jak pro suché tak pro tekuté krmení. Dále umožňuje ovládat příjem surovin z 60 sil a míchat velké množství receptů. Několik míchacích nádrží může nezávisle na sobě dávkovat krmivo např. do stáje pro výkrm a pro prasnice. Ve velkých provozech může např. jedna základní míchací nádrž míchat pro několik dávkovacích nádrží. To znamená výraznou úsporu za technologii.

SPOLEHLIVÁ ČERPADLA

Systémy jsou vybaveny osvědčenými čerpadly. Všechna čerpadla nabízejí vysoký výkon a bezpečný provoz. Odstředivá čerpadla jsou vyrobena z masivního nerez a dodávají se s elektromotory 4 kW a 5,5 kW. Ve zvláštních případech a v souvislosti s extrémně dlouhými okruhy nabízíme šneková čerpadla.



SÍŤOVÁ KOMUNIKACE

Koncept Multifeeder je navržen na základě standardizované mezinárodní komunikace P-net. Pro uživatele to znamená snazší přístup do dalších programů pro management produkce a také snazší komunikaci s vnějším světem. Ruční přenosný počítač je konstruován pro náročné prostředí stájí a lze jej také připojit k síti P-net. Kromě přenosu dat z a do řídicí jednotky Multifeeder lze přenosný počítač použít i pro přímý přenos dat do osobního počítače a pro aktualizaci programů pro management produkce.

DATAMIX MULTIFEEDER 5000 SYSTÉMY TEKUTÉHO KRMENÍ



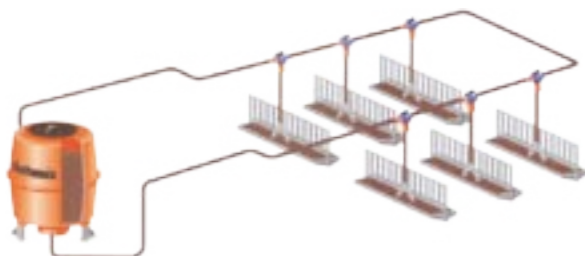
SKIOLD POZNÁTE ROZDÍL!

- Snadná obsluha
- Vysoký stupeň ochrany dat
- Výborný přehled

EFEKTIVNÍ, POKROČILÉ A PŘEHLEDNÉ KRMENÍ

MOŽNOSTI ŘEŠENÍ SYSTÉMŮ PRO MANIPULACI RŮZNÝCH RECEPTŮ V KRMNÝCH OKRUZÍCH

Řídící jednotka Multifeeder 5000 nabízí optimální řešení pro krmení vašeho stáda v závislosti na krmné strategii, složení stáda a receptů. Podle potřeby lze zvolit mezi tzv. norm-systémem, systémem fázového krmení a jedním z řešení pro vyprazdňování potrubí a míchací nádrže.



NORM-SYSTÉM

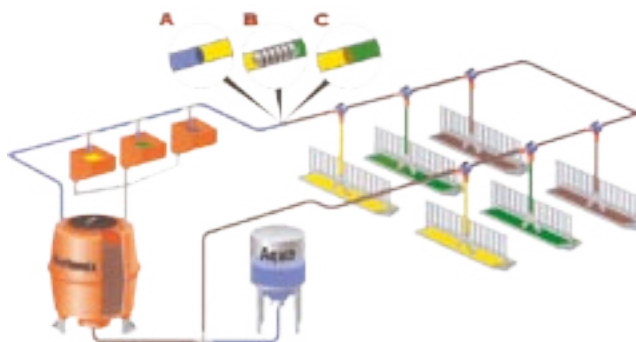
Norm-systém je chápán jako tradiční způsob instalace tekutého krmení. U tohoto typu systému Multifeeder 5000 kalkuluje množství jednotlivých komponentů, zbývajících jak v míchací nádrži, tak ve všech částech potrubí. Takto je systém schopen kompenzovat různé recepty. V závislosti na aktuálních podmínkách, za kterých probíhá míchání, bude dosaženo optimálního složení krmiva. Multifeeder 5000 vás bude vždy přesně informovat o tom, co je zkrmováno, a sám provede změny v nastavení energetické hodnoty krmiva a obsahu tekutin.



FÁZOVÉ KRMENÍ

Základním principem u systému fázového krmení je příprava 2 receptů s vysokým resp. nízkým obsahem bílkovin ve dvou míchacích nádržích. Z každé nádrže je veden nezávislý okruh do stáje (stáji).

Potrubí jsou vedena paralelně nad kotci a krmné ventily z každého z nich jsou svedeny do společné spádové trubky. Každá dvojice ventilů se otvírá současně, čímž lze namíchat přesnou směs bílkovin, která je nastavena podle růstové křivky zvířete. Kromě ziskovosti ve spotřebě krmiva zaznamenáte také podstatné snížení obsahu fosforu a dusíku v kejďě.



ČIŠTĚNÍ POTRUBÍ

Pokud si přejete minimalizovat nebo zcela eliminovat zbytky v potrubí, nabízí Multifeeder 5000 tři varianty.

Zbytky v potrubí lze vytlačovat novou směsí (C). Dále lze zbytky vytlačovat vodou (A) nebo lze použít zátku pro oddělení vody a směsi (B). Tyto 3 způsoby vyprazdňování potrubí (výhodou je kombinace se zbytkovými nádržemi) nabízejí možnost distribuce několika směsí bez problémů se zbytky.

POKROČILÉ TEKUTÉ KRMENÍ

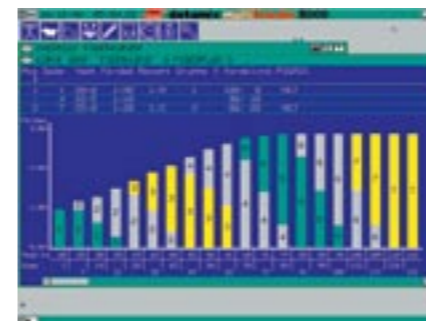
Grafické zobrazení na principu Windows umožňuje „ušít na míru“ systém, který odpovídá vašim specifickým potřebám. Zobrazuje přesné grafické schéma vašeho systému.

Aktivita a klidový stav jednotlivých prvků jsou pro lepší přehlednost barevně odlišeny.

Klepnutím na symboly, např. sila, míchací nádrže, ventily, atd. získáte volný přístup k datům, stejně jako pomocí menu-ikon nebo funkčních kláves. Pro ochranu dat lze zadat několika stupňové heslo, aby přístup k datům měla pouze kvalifikovaná osoba. Systém má také zabudované menu pro nápovědu/ovládání. V případě alarmu se informace o něm zobrazí na displeji červeně. Klepnutím myši můžete také zapínat a vypínat různá zařízení a ovládat tak systém manuálně. Příkazy zadané prostřednictvím grafického schématu jsou okamžitě provedeny – co může být snazší!

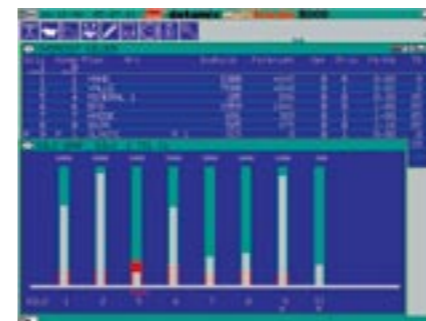


SNADNÁ OBSLUHA * VYSOKÝ STUPEŇ OCHRANY DAT * VÝBORNÝ PŘEHLED



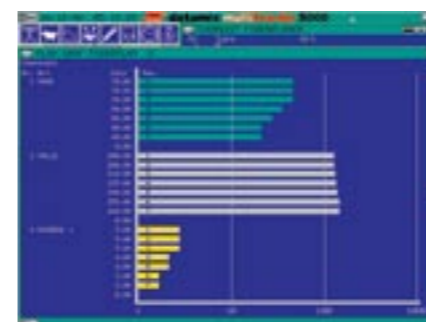
MULTI-RECEPT – OPTIMALIZOVANÉ MÍCHÁNÍ KRMIVA

Multifeeder 5000 umožňuje provozování pokročilých krmných strategií s tradičním krmným plánem nebo s plánem, kde se střídá až 8 různých receptů. Jako novinku lze u větších skupin použít tzv. MULTI-RECEPT, kde se recepty mění denně podle optimálních růstových podmínek – vše je znázorněno graficky na displeji. Pro každý krmný plán je zobrazen obsah zvolených komponentů, a to na úrovni plánu respektive receptu.



ŘÍZENÍ SIL

Na displeji je znázorněn také obecný přehled surovin v silách, jakož i limitní množství surovin pro zapnutí alarmu. Současně lze zobrazit okno s přehledem všech sil, které poskytují rychlý přehled o spotřebě surovin, o uvedených hodnotách krmiva a hodnotách sušiny, o prioritě vyprazdňování sil, atd. U všech surovin lze zadat nákupní cenu, množství a obsah až 10 živin (volitelné), stejně tak jako možnost míchání v daných intervalech a recirkulace v zásobních nádržích. Novou a uživatelsky příjemnou funkcí je automatická kalkulace aktuálních průměrných hodnot v případě, že je doplňováno ne zcela prázdné silo.



PŘEHLED KOMPONENTŮ V KRMNÉM PLÁNU

Zde se nabízí přehled obsahu různých komponentů, které jsou obsaženy v krmném plánu/křivce. To poskytuje dobrý přehled o tom, jak se mění množství jednotlivých komponentů v různých receptech, např. ve stáji pro výkrm.

Toto je dobrý příklad toho, jak je grafické zobrazení využíváno pro výborný přehled, kde lze snadno odhalit chybně zadané údaje. Uvedené příklady informativních a grafických jsou pouze malou částí toho, co Multifeeder 5000 nabízí chovatelům prasat, požadujícím nejlepší možné nástroje pro krmení prasat.

UŽIVATELSKY PŘÍJEMNÉ A EFEKTIVNÍ FUNKCE:

- Řízení doběhu pro každý ventil
- Automatická kalkulace další dávky při adlibitním krmení
- Automatický převod dat při přemístění prasat
- Součet spotřeby MJ/kg a krmných dnů na úrovni ventilu a skupiny (až 99 skupin)
- Automatický převod dat do Řízení efektivity
- Individuální nastavení dat ventilu pro prasnice, výkrm nebo multi-ventilu
- Zadávání vlastních informací / záznamů pro každý ventil
- Automatická kalkulace začátku krmení při adlibitním krmení
- Řízení rychlosti dávkování pro každý jednotlivý ventil
- Automatická kalkulace množství krmiva pro adlibitní krmení – pro minimalizaci zbytků
- Libovolné rozdělení denní dávky do různých časů krmení
- Distribuce několika receptů během jednoho času krmení
- Grafický přehled činnosti míchací nádrže za posledních 24 hodin
- Zbytková množství jsou uložena v paměti na úrovni komponentů, což nabízí vysokou přesnost pro stanovení zbytkových množství
- Rozdělení „dvojitého“ kotce na kotec A a B s jedním společným ventilem
- Možnost tisku všech dat, mj. automatický tisk dat o míchání a krmení
- Součet spotřeby krmiva v jednotlivých receptech lze sledovat na úrovni komponentů, včetně komponentů ve zbytkových množstvích
- Horní mez na ventil a den při adlibitním krmení