



Položka IM30I12010 - BOLOGNA ISO XL

Modular plant for pigs slaughtering

Modulární zařízení pro porážku prasat

farmtec[®]



Technical specifications/Technická specifikace

Dim./Rozměry	Ext./Vnější	Int./Vnitřní
Length/Délka	12 192 mm	11 300 mm
Width/Šířka	2 438 mm	2 180 mm
Height/Výška	2 896 mm	2 440 mm

Estimated water consumption/Odhadovaná spotřeba vody: 15 l/ks
Production/Produkce: 3/4 ks/h*

(*) It depends on the number of operators and their skills
Závisí na počtu pracovníků a jejich schopnostech



Descrizioni

Module having a tubular and profiled steel structure of appropriate thicknesses, profiled and welded sheet steel walls on the structure throughout the corrugated profile.

Wood flooring of adequate thickness with applied food-compliant, non-slip gres covering and epoxy joint.

Floor drainage system made of stainless steel channel complete with walkable, non-slip plastic cover grating, with external vertical drainage.

Interior walls and ceilings made of isothermal panels with galvanized and pre-painted sheet on both sides, suitable for food contact and insulated with polyurethane foam with an average thickness of 80 mm. Finishing with food-compliant sanitary profiles rounded-type and/or skirting boards.

Water system consisting of two lines, hot and cold water that supply the internal equipment.

A system of water drainage is provided.

Standard-compliant electrical system consisting of a general command and control panel for all interior equipment and lighting.

Fixtures:

N° 2 Aluminum half-glazed doors 3+3 mm

Dim.: 1000 x h 2000 mm

N° 1 transparent PVC strip door

Dim.: 1100 x h 2440 mm

N° 1 Aluminium vasistas window with mosquito net

Dim.: 1000 x h 500 mm

Popis

Modul s trubkovou konstrukcí a ocelovými profily vhodné tloušťky, stěny z profilovaného ocelového plechu a přivařeným na konstrukci po celé délce.

Dřevěná podlaha dostatečné tloušťky s aplikovanou protisklizovou podlahou z dlaždic Klinker, vhodná pro potravinářské podlahy včetně spárování.

Podlahový odvodňovací systém s mřížkou z nerezové oceli s vnějším odtokem.

Vnitřní stěny a stropy z izolovaných panelů s oboustranně lakovaným pozinkovaným plechem, vhodným pro styk s potravinami a izolovaným polyuretanovou pěnou o průměrné tloušťce 80 mm. Zakončené sanitárními profily zaobleného a/ nebo soklového typu podle potravinářských norem.

Vodovodní systém se skládá z rozvodu teplé a studené vody, tyto systémy zásobují vnitřní vybavení kontejneru.

Součástí vybavení je i systém odvodu vody.

Elektroinstalace je v souladu s normou a skládá se z hlavního rozvaděče a ovládacího panelu pro veškeré vnitřní vybavení kontejneru vč. osvětlení.

Dveře a okna:

2 x Hliníkové polo-prosklené dveře 3+3 mm

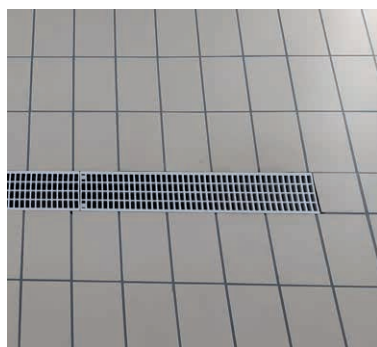
Rozměr: 100 x výška 2000 mm

1 x Lamelové dveře z průhledného PVC

Rozměr: 1100 x výška 2440 mm

1 x Hliníkové sklopné okno se sítí proti hmyzu

Rozměr: 1000 x výška 500 mm





N° 1 PIG ENTRY CHANNEL

Made of hot-dip galvanized steel with special shaped plates to allow the passage of pigs.

Properly calculated inclination for connection with the pig stun box.

N° 1 OPERATOR PLATFORM FOR STUNNING

Dim.: 1500 x 650 x h 800 mm approx.

N° 1 PIG STUN BOX HOT-DIP GALVANIZED

Hot-dip galvanized steel structure.

Pneumatically operated via manual valves for the guillotine rear pig entrance and complete with adaptation for the side bleeding roller conveyor.

Dim.: 2000 x 680 x h 1650 mm approx.

N° 1 BLEEDING ROLLER CONVEYOR S. STEEL

Consisting of a stainless steel frame and arranged to be applied to the pig stunning box. Consisting of idle rollers and a pneumatic stop that locks the animal in the bleeding phase.

Dim.: 1650 x 800 mm approx.

N° 1 S. STEEL BLOOD COLLECTION TANK UNDER ROLLER CONVEYOR

N°1 SCALDING-DEHAIRING MACHINE PIG MAX 200 Kg

Made entirely of stainless steel. Complete with two dehairing rollers with appropriately sized rubber brushes.

The heating of the water in the tank is done by means of electric heaters. Suitable for pigs up to a maximum of about 200 kg.

Electrical panel supplied with the machine.

Dim.: 2150 x 1000 mm

Voltage: 400 V - Power: 14,2 kW

Water filling volume: 130 liters approx.

N° 1 BI-RAIL PNEUMATIC HOIST

Section of bi-rail with joint where the pulleys of the pig's hind legs are hooked.

Made of AISI 304 s. steel complete with pneumatic components: N° 1 Valve, N° 1 Piston and accessories.

Dim.: 2200 x 180 X h 200 mm

Maximum pressure: 8÷10 bar

N° 1 PNEUMATIC RETRACTOR S. STEEL

Suitable to ease evisceration and splitting operations.

Made of AISI 304 stainless steel complete with pneumatic components: N° 1 Valve, N° 1 Piston and accessories.

Dim.: 2350 x 140 x h 150 mm

Maximum pressure: 8÷10 bar

N° 2 STERILIZER SINK FOR KNIVES

Made of AISI 304 s. steel and complete with: Knee mixer, 1.2 kW Heating element, Thermostat, Analog thermometer.

N° 1 CLEANING POINT

N° 2 AIR EXTRACTORS

N° 1 KIT S. STEEL BI-RAIL

Consists of two AISI 304 s. steel tubulars welded to brackets anchored to the supporting structure.

Complete with:

N° 4 Pulleys with pigs processing hook.

N° 1 PRE-COOLING COLD STORE

Appropriately sized for the blast chilling and storage of carcasses at 0/+4°C, complete with:

N° 1 Refrigeration monoblock

N° 1 Hinged door cold store Dim.: 800 x 2100 mm approx.

Maximum capacity: N° 8 pigs half-carcasses.

Precooling time: 12 hours (With proper use)



400V – 50 Hz – 19,5 kW Ca*

(* It can vary according to the included optional
Může se lišit podle volitelného vybavení



1 x PŘÍJMOVÉ MÍSTO PRO PRASATA

Vyrobeno z žárově pozinkované oceli se speciálně tvarovanými deskami pro umožnění průchodu prasat. Správně vypočítaný sklon pro spojení s boxem na omračování prasat.

1 x MÍSTO PRO OMRÁČENÍ PRASAT

Rozměry: 1500 x 650 x výška cca 800 mm

1 x ŽÁROVÉ ZÍNKOVANÁ OMRÁČOVACÍ KLEK

Žárově zinkovaná konstrukce.

Pneumatically ovládaná pomocí ručních ventilů pro zásuvné dveře pro vstup pro prasata s napojením na boční tyčkový dopravník.

Rozměry: 2000 x 680 x výška cca 1650 mm

1 x NEREZOVÝ TYČKOVÝ DOPRAVNÍK PRO VYKRVENÍ

Skládá se z rámu z nerezové oceli a je uspořádán pro použití v boxu na omračování prasat. Skládá se z volnoběžných válců a pneumatického dorazu, který zafixuje prase při vykřvení.

Rozměry: 1650 x cca 800 mm

1 x NEREZOVÁ NÁDOBA NA KREV POD TYČKOVÝM DOPRAVNÍKEM

1 x ZAŘÍZENÍ NA ODSTRANĚNÍ PRASEČÍCH ŠTĚTIN, MAX 200 Kg

Vyrobeno z nerezové oceli a obsahuje dva válce pro odstraňování štětín s gumovými kartáčky optimální velikosti.

Ohřev vody v nádrži se provádí pomocí elektrických ohřivačů. Vhodné pro prasata o hmotnosti cca 200 kg.

Zařízení je dodáváno vč. elektrického rozvaděče.

Rozměry: 2150 x 1000 mm

Napětí: 400 V - Příkon: 14,2 kW

Objem nádrže na vodu: přibližně 130 litrů

1 x PNEUMATICKÝ ZVEDÁK DVOJITÝ

Dvoj-kolejnicový dopravník s hákem pro zavěšení prasete za zadní nohu.

Vyrobené z nerezové oceli AISI 304 a obsahuje tyto části:

1 x Ventil, 1 x píst a příslušenství.

Rozměry.: 2200 x 180 x výška 200 mm

Maximální zatížení: 8÷10 bar

1 x PNEUMATICKÝ NAVIJÁK S NEREZOVÉ OCELI

Vhodné pro usnadnění vykolení a půlení.

Vyrobeno z nerezové oceli AISI 304, obsahuje tyto části:

1 x Ventil, 1 x Píst a příslušenství.

Rozměry: 2350 x 140 x výška 150 mm

Maximální zatížení: 8÷10 bar

1 x DŘEZ NA STERILIZACI NOŽŮ

Dřez na sterilizaci nožů vyrobený z nerezové oceli AISI 304 a obsahuje tyto části: Nožní vodovodní baterie, Topné těleso 1,2 kW, Termostat, Analogový teploměr.

1 x MYCÍ BOD

2 x VĚTRACÍ OTVOR S VENTILÁTOREM

1 x SADA NEREZOVÝCH KOLEJNIC

Skládá se ze dvou nerezových kolejnic AISI 304 kotvených do nosné konstrukce:

Obsahuje:

4 x Kladky s háky pro zavěšení prasat

1 x MÍSTNOST PRO CHLAZENÍ A SKLADOVÁNÍ

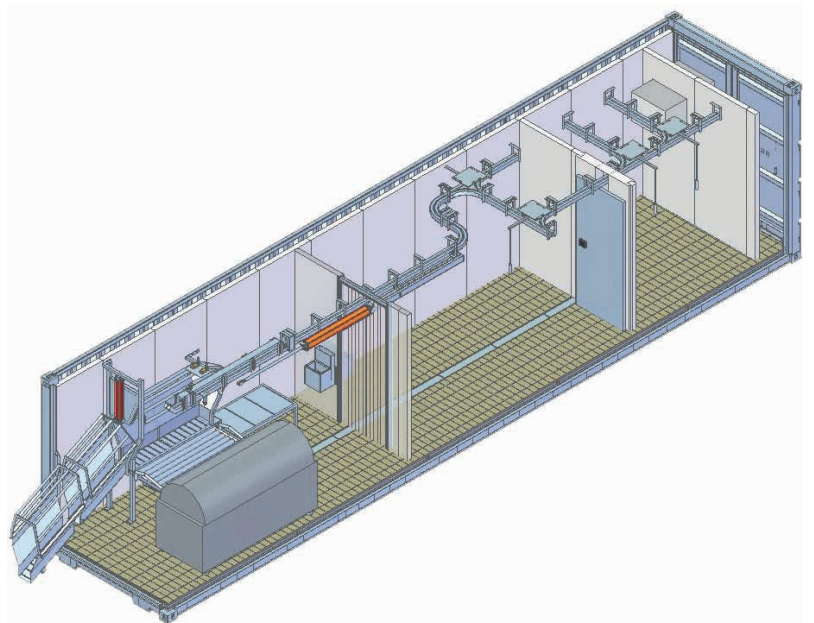
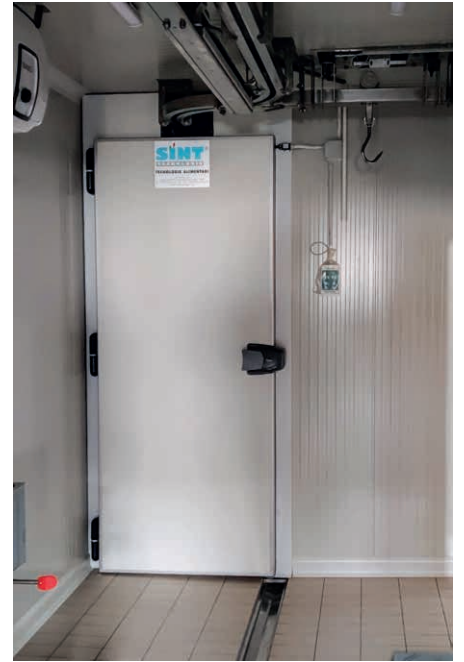
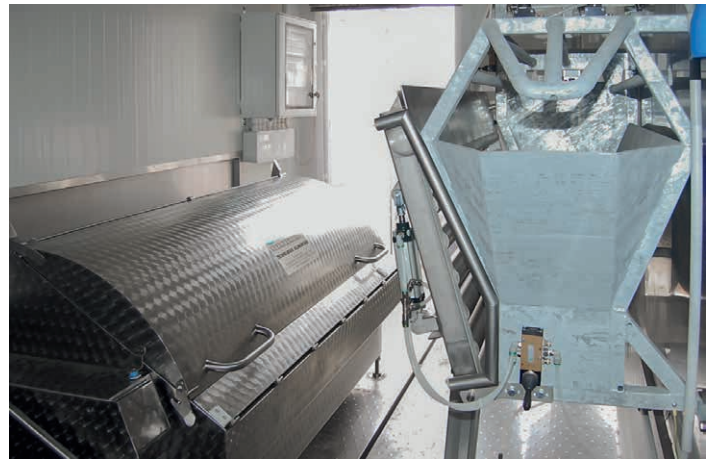
Optimálně dimenzované pro rychlé chlazení a skladování poražených zvířat při teplotě 0/+4°C, obsahuje:

1 x Chladicí monoblok

1 x Dveře s panty do chladáku, Rozměr: 800 x 2100 mm

Maximální kapacita: 8 ks vepřových půlek

Doba před-chlazení: 12 hodin (při správném použití)





Art.	Desc.
CMAT006461	PIGS STUNNER EL. PANEL WITH DATA RECORDER
CMAT004176	STUNNER PINCER PIGS
PFMA004876	GUTS SLIDE WITH PNEUMATIC BULKHEAD
CMAT003064	CUPBOARD SINK 1V + 1G S. STEEL 1000 x 600 mm
SLAS005596	SINGLE-LEVER FOOT MIXER WITH FAUCET
CMAT006433	SPLITTING SAW SINGLE BLADE
CMAT006434	TRANSFORMER SPLITTING SAW SINGLE BLADE
CMAT006430	BALANCER 35/45 Kg STROKE 2000 mm
PFAT006410	OVERHEAD BI-RAIL SCALE 300 Kg -100 g
CMST006388	BI-RAIL PULLEY WITH HOOK 15 mm
SLAS005859	DUAL SPLIT AIR CONDITIONING SYSTEM



Položka	Popis
CMAT006461	ELEKTRICKÝ ROZVADĚČ PRO OMRAČOVAČ S DATOVÝM ZÁZNAMEM
CMAT004176	OMRAČOVACÍ KLEŠTĚ NA PRASATA
PFMA004876	NÁDOBA NA VNITŘNOSTI S PNEUMATICKOU PŘEPÁŽKOU
CMAT003064	SKŘÍŇOVÝ DŘEZ Z NEREZOVÉ OCELI 1V + 1G 1000 x 600 mm
SLAS005596	JEDNOPÁKOVÁ PEDÁLOVÁM BATERIE S KOHOUTEM
CMAT006433	PILA NA PŮLENÍ PRASAT
CMAT006434	TRANSFORMÁTOR PRO NAPÁJENÍ PILY
CMAT006430	NAVIJÁK PRO ZAVĚŠENÍ 35/45 Kg CHOD 2000 mm
PFAT006410	ZÁVĚSNÁ VÁHA PRO KOLEJNICE, nosnost 300 Kg, přesnost 100 g
CMST006388	KOLEJNICE S HÁKY 15 mm
SLAS005859	DUÁL NĚ DĚLENÁ KLIMATIZAČNÍ JEDNOTKA



N.B./Poznámka:

The photos in this product sheet are for illustrative purposes and not contractual.

Fotografie na tomto letáku jsou pouze ilustrativní a nejsou smluvně závazné.



62020 MONTE SAN MARTINO (MC) - ITALY

www.sinttechnologie.com / +39 0733 660132

