



Položka IM40I12010 - MILANO ISO XL

Modular plant for meat processing

Modulární zařízení pro zpracování masa



farmtec[®]

Technical specifications/Technická specifikace

Dim./Rozměry	Ext./Vnější	Int./Vnitřní
Length/Délka	12 192 mm	11 300 mm
Width/Šířka	2 438 mm	2 180 mm
Height/Výška	2 896 mm	2 440 mm



🇬🇧 Descriptions

Module having a tubular and profiled steel structure of appropriate thicknesses, profiled and welded sheet steel walls on the structure throughout the corrugated profile.

Wood flooring of adequate thickness with applied food-compliant, non-slip gres covering and epoxy joint.

Floor drainage system made of stainless steel channel complete with walkable, non-slip plastic cover grating, with external vertical drainage.

Interior walls and ceilings made of isothermal panels with galvanized and pre-painted sheet on both sides, suitable for food contact and insulated with polyurethane foam with an average thickness of 80 mm. Finishing with food-compliant sanitary profiles rounded-type and/or skirting boards.

Water system consisting of two lines, hot and cold water that supply the internal equipment.

A system of water drainage is provided.

Standard-compliant electrical system consisting of a general command and control panel for all interior equipment and lighting.

Fixtures:

N° 1 Aluminum half-glazed doors 3+3 mm

Dim.: 900 x h 2000 mm

N° 1 Aluminum half-glazed door 3+3 mm

Dim.: 700 x h 2000 mm

N° 1 Aluminium door

Dim.: 700 x h 2000 mm

N° 1 transparent PVC strip door

Dim.: 1100 x h 2440 mm

N° 2 Aluminium vasistas window with mosquito net

Dim.: 1000 x h 500 mm

🇨🇪 Popis

Modul s trubkovou konstrukcí a ocelovými profily vhodné tloušťky, stěny z profilovaného ocelového plechu a přivařeným na konstrukci po celé délce.

Dřevěná podlaha dostatečné tloušťky s aplikovanou protisklizovou

podlahou z dlaždic Klinker, vhodná pro potravinářské

podlahy včetně spárování. Podlahový odvodňovací systém s mřížkou z nerezové oceli s vnějším odtokem. Vnitřní stěny a

stropy z izolovaných panelů s oboustranně lakovaným pozinkovaným

plechem, vhodným pro styk s potravinami a izolovaným polyuretanovou pěnou o průměrné tloušťce 80 mm.

Zakončené sanitárními profily zaobleného a/ nebo soklového typu podle potravinářských norem. Vodovodní systém se skládá z rozvodu teplé a studené vody, tyto systémy zásobují vnitřní vybavení kontejneru.

Součástí vybavení je i systém odvodu vody.

Elektroinstalace je v souladu s normou a skládá se z hlavního rozvaděče a ovládacího panelu pro veškeré vnitřní vybavení kontejneru vč. osvětlení.

Dveře a okna:

1 x Hliníkové polo-prosklené dveře 3+3

mm Rozměr: 900 x výška 2000 mm

1 x Hliníkové polo-prosklené dveře 3+3

mm Rozměr: 700 x výška 2000 mm

1 x Hliníkové dveře

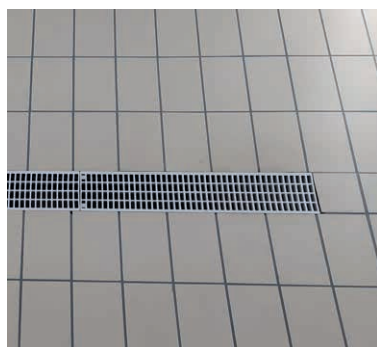
Rozměr: 700 x výška 2000 mm

1 x Lamelové dveře z průhledného PVC

Rozměr: 1100 x výška 2440 mm

2x Hliníkové sklopné okno se sítí proti hmyzu

Rozměr: 1000 x výška 500 mm



Var. 0010

Basic Version/Základní verze



N° 1 CLEANING POINT

N° 2 MULTIPURPOSE ROOMS



400V – 50 Hz – 15 kW Ca*

(* It can vary according to the included optional
Může se lišit podle volitelného vybavení



1 x MYČÍ BOD

2 x VÍCEÚČELOVÁ MÍSTNOST

Var. 0020

WC



N° 1 CLEANING POINT

N° 1 MULTIPURPOSE ROOM

N° 1 WC + ANTE-WC WITH WASHBASIN

With PVC folding door



400V – 50 Hz – 15 kW Ca*

(* It can vary according to the included optional
Může se lišit podle volitelného vybavení



1 x POINT DE NETTOYAGE

1 x VÍCEÚČELOVÁ MÍSTNOST

1 x WC + ŠATNA S UMYVADLEM

Se skládacími dveřmi z PVC

Var. 0030

Cold store/Chladárna



N° 1 CLEANING POINT

N° 2 MULTIPURPOSE ROOMS

N° 1 STORAGE COLD STORE

Dim.: 2200 x 2180 x h 2440 mm

Appropriately sized for the storage of the meat at 0/+4°C,
complete with:

N° 1 Refrigeration monoblock

N° 1 Hinged door cold store Dim.: 800 x 2000 mm

N° 1 Hinged door cold store w/bi-rail trans. Dim.: 800 x 2000 mm

N° 1 Kit s. steel bi-rail - N° 4 Pulleys with hook



400V – 50 Hz – 15 kW Ca*

(* It can vary according to the included optional
Může se lišit podle volitelného vybavení



1 x MYČÍ BOD

2 x VÍCEÚČELOVÁ MÍSTNOST

1 x CHLADÍRENSKÁ MÍSTNOST

Rozměry.: 2 200 x 2 180 x výška 2 440 mm

Optimální velikost chladicího monobloku pro skladování masa
při teplotě 0/+4°C, kompletní vč.:

1 x Chladicí monoblok

1 x Dveře s panty chladírny, Rozměry: 800 x 2 000 mm

1 x Dveře s panty chladírny pro dráhu,

Rozměry: 800 x 2 200 mm

1 x Sada nerezové dráhy - 4 x kladky s nerezovými háky

Var. 0040

Cold store + WC/Chladárna + WC



N° 1 CLEANING POINT

N° 1 MULTIPURPOSE ROOM

N° 1 WC + ANTE-WC WITH WASHBASIN

With PVC folding door

N° 1 STORAGE COLD STORE

Dim.: 2200 x 2180 x h 2440 mm

Appropriately sized for the storage of the meat at 0/+4°C,
complete with:

N° 1 Refrigeration monoblock

N° 1 Hinged door cold store Dim.: 800 x 2000 mm

N° 1 Hinged door cold store w/bi-rail trans. Dim.: 800 x 2000 mm

N° 1 Kit s. steel bi-rail - N° 4 Pulleys with hook



400V – 50 Hz – 15 kW Ca*

(* It can vary according to the included optional
Může se lišit podle volitelného vybavení



1 x MYČÍ BOD

1 x VÍCEÚČELOVÁ MÍSTNOST

1 x WC + ŠATNA S UMYVADLEM

Se skládacími dveřmi z PVC

1 x CHAMBRE FROIDE DE CONSERVATION

Rozměry.: 2 200 x 2 180 x výška 2 440 mm

Optimální velikost chladicího monobloku pro skladování masa
při teplotě 0/+4°C, kompletní vč.:

1 x Chladicí monoblok

1 x Dveře s panty chladírny, Rozměry: 800 x 2 000 mm

1 x Dveře s panty chladírny pro dráhu,

Rozměry: 800 x 2 200 mm

1 x Sada nerezové dráhy - 4 x kladky s nerezovými háky



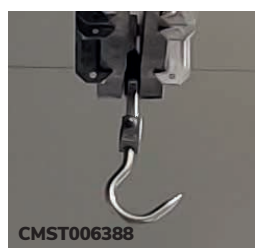
Optionals/Volitelné vybavení



Art.	Desc.	0010	0020	0030	0040
CMAT003064	CUPBOARD SINK 1V+1G S. STEEL 1000 x 600 mm	●	●	●	●
SLAS005596	SINGLE-LEVER FOOT MIXER WITH FAUCET	●	●	●	●
PFAT006454	KNEE STERILIZER SINK IN S. STEEL 300 x 290 mm	●	●	●	●
PFAT006439	CUTTING TABLE IN POLYETHYLENE TOP 2500 x 800 x h 900 mm	●	●	●	●
CMAT006473	CUPBOARD TABLE S. STEEL WITH BACKSPLASH 2000 x 600 x h 900 mm	●	●	●	●
CMAT004343	WALL CUPBOARD S. STEEL SLIDING DOORS 1000 x 400 x h 600 mm	●	●	●	●
CMST006388	PULLEY FOR RAIL WITH HOOK 15 mm			●	●
PFAT006410	OVERHEAD BI-RAIL SCALE 300 Kg -100 g			●	●
SLAS005293	ELECTRIC WATER HEATER 30 l	●	●	●	●
CMAT006496	REFRIGERATED CABINET TN 700 l GENERIC BLIND DOOR	●	●	●	●
CMAT006495	REFRIGERATED CABINET TN 1400 l GENERIC BLIND DOOR	●	●	●	●
SLAS005593	AIR CONDITIONING +12°C MOD. MILANO	●	●	●	●
SLAS005859	DUAL SPLIT AIR CONDITIONING SYSTEM	●	●	●	●



Položka	Popis	0010	0020	0030	0040
CMAT003064	SKŘÍŇOVÝ DŘEZ Z NEREZOVÉ OCELI 1V + 1G 1000 x 600 mm	●	●	●	●
SLAS005596	JEDOPÁKOVÁ PEDÁLOVÁ BATERIE S KOHOUTKEM	●	●	●	●
PFAT006454	NEREZOVÝ DŘEZ PRO STERILIZACI NOŽŮ 300 x 290 mm	●	●	●	●
PFAT006439	NEREZOVÝ STŮL S POLYETHYLENOVOU DESKOU 2500 x 800 x výška 900 mm	●	●	●	●
CMAT006473	NEREZOVÝ STŮL SE SKŘÍŇKOU 2000 x 600 x výška 900 mm	●	●	●	●
CMAT004343	NEREZOVÁ SKŘÍŇKA ZÁVĚSNÁ 1000 x 400 x výška 600 mm	●	●	●	●
CMST006388	KOLEJNICE S HÁKY 15 mm			●	●
PFAT006410	ZÁVĚSNÁ VÁHA PRO KOLEJNICE, nosnost 300 kg, přesnost 100 g			●	●
SLAS005293	OHŘÍVAČ VODY, objem 30 litrů	●	●	●	●
CMAT006496	CHLADÍČÍ BOX TN, objem 700 litrů	●	●	●	●
CMAT006495	CHLADÍČÍ BOX TN, objem 1 400 litrů	●	●	●	●
SLAS005593	KLIMATIZAČNÍ JEDNOTKA +12°C, model MILANO	●	●	●	●
SLAS005859	DUÁLŇĚ DĚLENÁ KLIMATIZAČNÍ JEDNOTKA	●	●	●	●



N.B./POZNÁMKA:
The photos in this product sheet are for illustrative purposes and not contractual.

Fotografie na tomto letáku jsou pouze ilustrativní a nejsou smluvně závazné.



62020 MONTE SAN MARTINO (MC) - ITALY
www.sinttecnologie.com / +39 0733 660132



Obchodní zástupce:

