

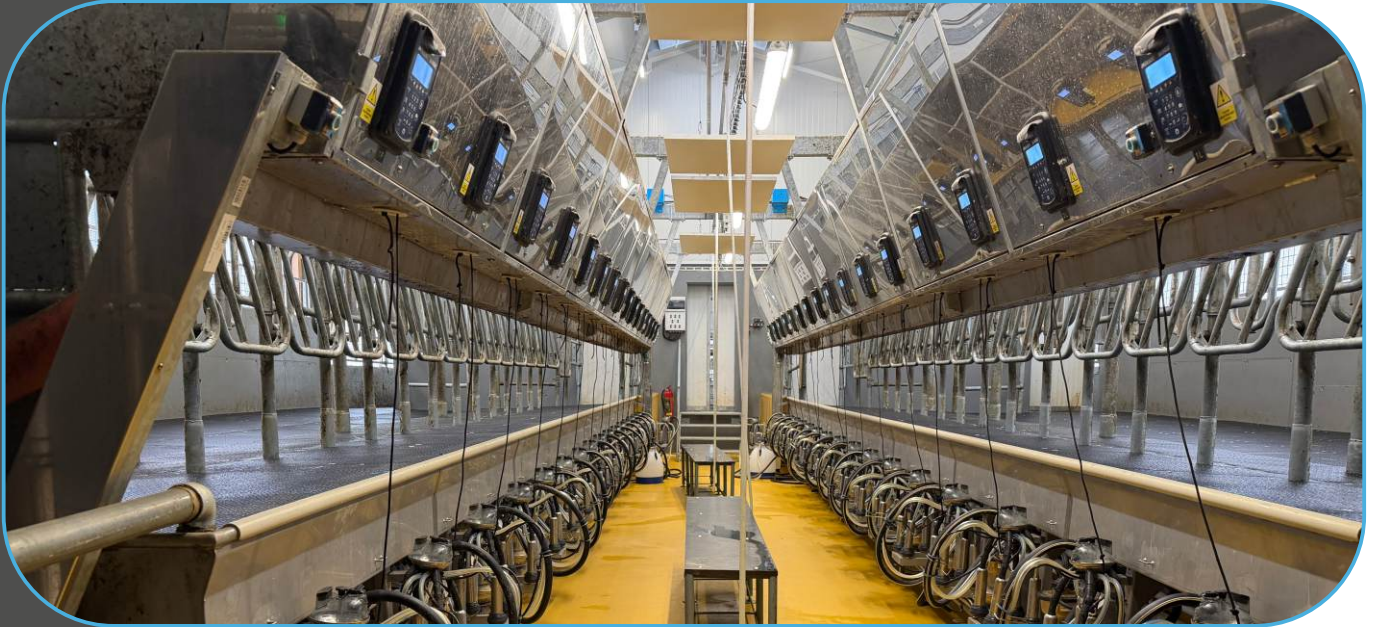
# PARALELNÍ DOJÍRNA

## PARALLEL PARLOR

**Meziříčko**

(okres / district - Jihlava)

investor: Družstvo Vysočina (2025)



Paralelní dojírna FARMTEC 2x1x16 stání, je vybavena systémem AirWash, na ni navazuje technologie chlazení mléka a venkovní silotank SERAP s kapacitou 20 000 litrů. Zajímavým prvkem je řešení čekárny, kde je instalován automatický přiháněč krav se shrnováním kejdy - při zpětném chodu stírá kejdu přes rošty. V celé ploše čekárny jsou použity přejezdny rošty pro techniku s integrovanou gumou s drážkami. Na čekárnu navazuje selekce a přeháněcí koridor s přejezdnými rošty s gumou. Je zde systém sledování a vyhodnocování pohybové aktivity zvířat s Vitalimetry FA25 v programu FARMSOFT.



The FARMTEC 2x1x16 stall parallel milking parlor is equipped with the AirWash system, followed by milk cooling technology and an outdoor SERAP silo with a capacity of 20,000 liters. An interesting element is the solution of the waiting room, where an automatic cow feeder with slurry sweeping is installed - when reversing, it wipes the slurry over the grates. The entire area of the waiting room is used with drive-through grates for technology with integrated rubber with grooves. The waiting room is followed by a selection and a passing corridor with drive-through grates with rubber. There is a system for monitoring and evaluating animal movement activity with Vitalimetry FA25 in the zootechnical program FARMSOFT.



DOJÍRNY  
PARLOURS

Více info / More Info:

**Leoš Pinc**

lpinc@farmtec.cz



**farmtec**<sup>®</sup>

*www.farmtec.cz*



zarošťovaná čekárna s přiháněčem se shrnováním kejdy



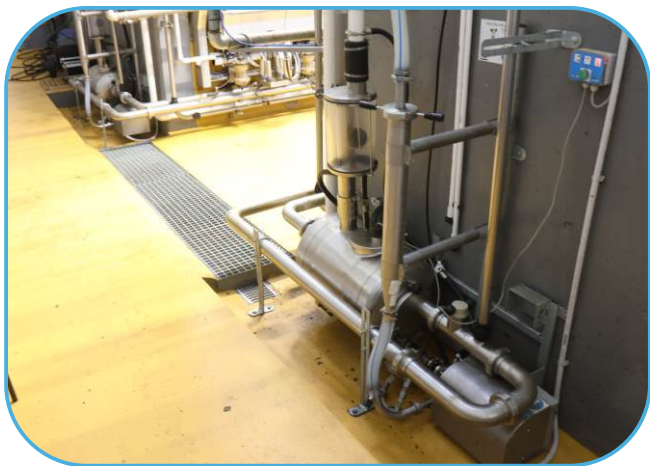
selekční branka na výstupu z dojírny



dojící stroj s měřičem nádoby iMilk 600



přítlak a rychlý odchod dojnic



sběrné nádoby a čerpadla mléka



technické zázemí dojírny, zásobníky vody, rekuperace tepla



trubkový předchladič mléka a systém AirWash



chladící silo na mléko SERAP

