

# HALA PRO VÝKRM KUŘAT II

## FATTENING STABLE FOR BROILERS CHICKENS

**Bitoveves**

(okres / district - Louny)

investor: FROBE, spol. s r.o. (2021)



Druhá etapa výstavby nové haly pro výkrm brojlerových kuřat o rozměrech 85,5 x 19,22 x 3,2 m s kapacitou 32 000 ks kuřat. Na hale je instalován systém tzv. kombi-tunelové ventilace s plastovými voštinami a s novou generací štítových ventilátorů typu BF 55. Řízení klimatu, produkce a vzdálené správy je od firmy SKOV. Topení je řešeno topidly BH 100 na LPG s přívodem vzduchu a odvodem spalin. Systém krmení a napájení je značky Landmeco. Jsou zde horizontálně dělené sklolaminátové zásobníky krmiv vč. tenzometrů a váhového modulu s displejem.



The second stage of construction of a new stable for fattening broiler chickens with dimensions of 85.5 x 19.22 x 3.2 m with a capacity of 32,000 chickens. The stable is equipped with a combi-tunnel ventilation system with plastic honeycombs and a new generation of BF 55 shield fans. Climate control, production and remote management are from SKOV company. The heating is provided by BH 100 LPG heaters with air supply and exhaust. The feeding and power supply system is from Landmeco. There are horizontally divided fiberglass feed bins including strain gauges and a weighing module with a display.



STÁJE PRO DRŮBEŽ  
STABLE FOR POULTRY

Více info / More Info:

**Slávek Duda**

sduda@farmtec.cz



**farmtec**<sup>®</sup>

[www.farmtec.cz](http://www.farmtec.cz)



elektricky zvedané linky krmení a napájení



system krmení, misková krmítka KICK-OFF 330°



napáječky s nerezovými niplý



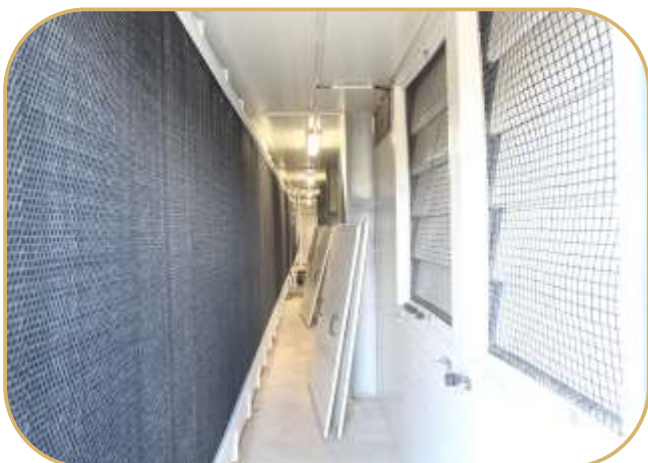
automatická váha na kuřata



sténové přívodní klapky a systém ovládání



topidlo BH 100 s přívodem vzduchu a odvodem spalin



voštinový systém chlazení



sklolaminátové zásobníky krmiva a štítové ventilátory

