

HALA PRO VÝKRM KUŘAT

FATTENING STABLE FOR BROILERS CHICKENS

Rohatec

(okres / district - Hodonín)

investor: Vodňanské kuře, s.r.o. (2024)



Novostavba dvou hal pro výkrm brojlerových kuřat, každá o kapacitě 16 800 ks. Jednotlivé linky krmení a napájení jsou zvedané el. navijáky. U hal jsou umístěny sklolaminátové zásobníky krmiv vč. tenzometrů, váhového modulu s displejem. V obou halách je systém příčné ventilace s přívodními klapkami na straně jedné a odtahovými komíny umístěnými do boku stáje na straně druhé. Součástí ventilace je jednotka alarmu, nouzové otvírání i systém vzdálené správy. Prostory stájí jsou osazeny senzory na měření teploty, vlhkosti, podtlaku i koncentrace CO₂. Vytápění je řešeno topidly s nepřímým spalováním WinterWarm. Instalovány jsou také dvě linie vysokotlakého chlazení.



New construction of two halls for fattening broiler chickens, each with a capacity of 16,800 pcs. Individual feeding and drinking system are lifted by electric winches. Fiberglass feed silos are located near the halls, including load cells, a weighing module with a display. Both halls have a cross ventilation system with supply inlets on one side and exhaust chimneys located on the side of the barn on the other. The ventilation includes an alarm unit, emergency opening and a remote management system. The barn spaces are equipped with sensors for measuring temperature, humidity, negative pressure and CO₂ concentration. Heating is provided by WinterWarm indirect combustion heaters. Two high-pressure cooling lines are also installed.



STÁJE PRO DRŮBEŽ
STABLE FOR POULTRY

Více info / More Info:

Slávek Duda

sduda@farmtec.cz

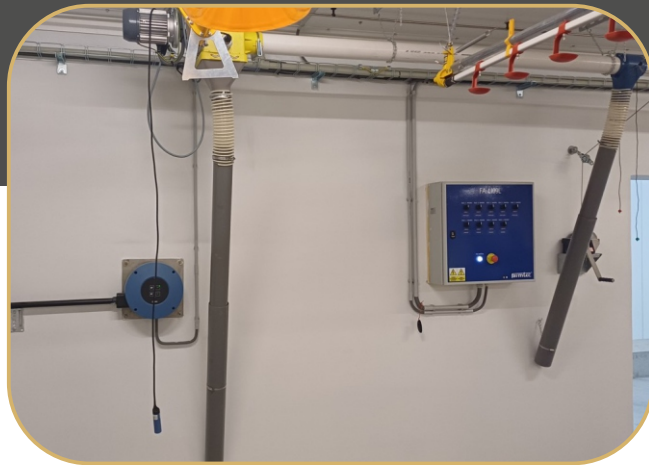


farmtec[®]

www.farmtec.cz



elektricky zvedané krmné a napájecí linky



ovládací panel pro zvedání linek krmení a napájení



kontrolní krmítko s LED osvětlením



plynové topidlo DXC s nepřímým spalováním WinterWarm



medikační uzel, čerpadlo vysokotlakého chlazení



rozvaděče s integrovaným klima a produkčním počítačem



odtahové komíny umístěné do boku stáje



sklolaminátové sila vč. inspekčních vstupů s dvířky