

HALY PRO VÝKRM KUŘAT II

FATTENING STABLE FOR BROILERS CHICKENS II

Pánov, Hodonín

(okres / district - Hodonín)

investor: Výkrm Třebíč, s.r.o. (2020)



Druhá etapa výstavby dvou nových hal pro výkrm brojlerů a jednoho objektu sloužícího jako zázemí. Kapacita produkčních hal je 2 x 50 000 ks brojlerů, ustájení na hluboké podestýlce. Obě stáje jsou identické, vnější rozměry haly 104 x 23,84 m, světlá výška stropu je 4 m. U každé haly jsou tři sklolaminátové zásobníky na krmivo s kapacitou 3 x 25 m³. Technologie krmení i napájení je značky Landmeco. Je zde systém řízení klimatu SKOV, vč. alarmu, nouzového otevírání a s využitím vzdálené správy.



The second stage of the construction of two new halls for fattening broilers and one building serving as a background. The capacity of the halls is 2 x 50,000 broilers, housing on deep bedding. Both stables are identical, the external dimensions of the hall are 104 x 23.84 m, the internal height is 4 m. Each hall has three fiberglass feed tanks with a capacity of 3 x 25 m³. The feeding and watering technology is from the Landmeco brand. The SKOV climate management system is also elaborated, incl. alarm, emergency opening and remote management.



STÁJE PRO DRŮBEŽ
STABLE FOR POULTRY

Více info / More Info:

Slávek Duda

sduda@farmtec.cz



farmtec[®]

www.farmtec.cz



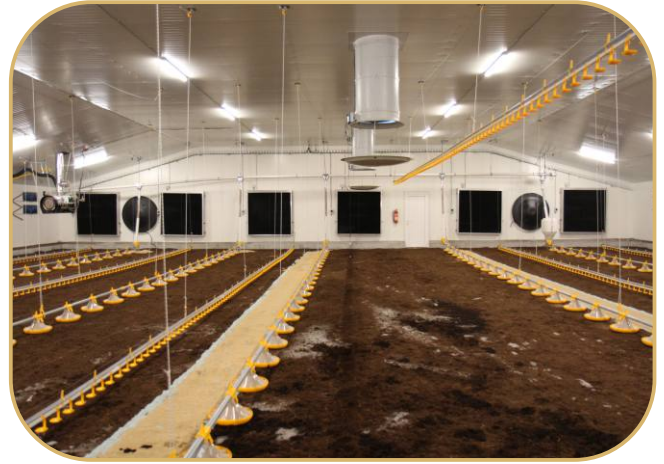
LED osvětlení kontrolního krmítka



stěnové přívodní klapky



miskové krmítko KICK-OFF 330°



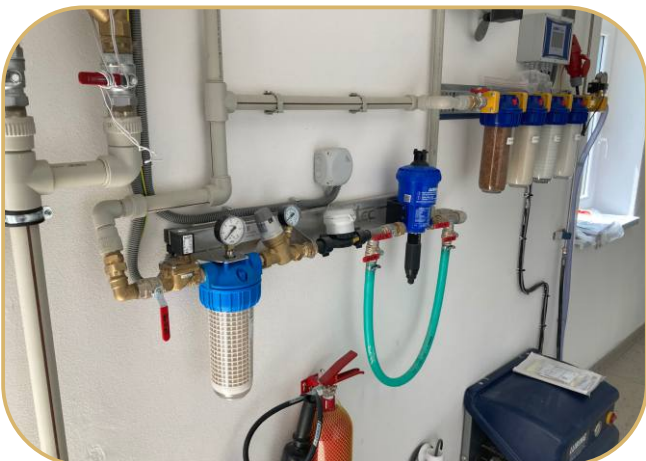
štítové ventilátory a odtahové komíny



napájecí a krmné linky



miskové napáječky s nerezovými niplý



medikační uzel



sklolaminátové zásobníky na tenzometrech