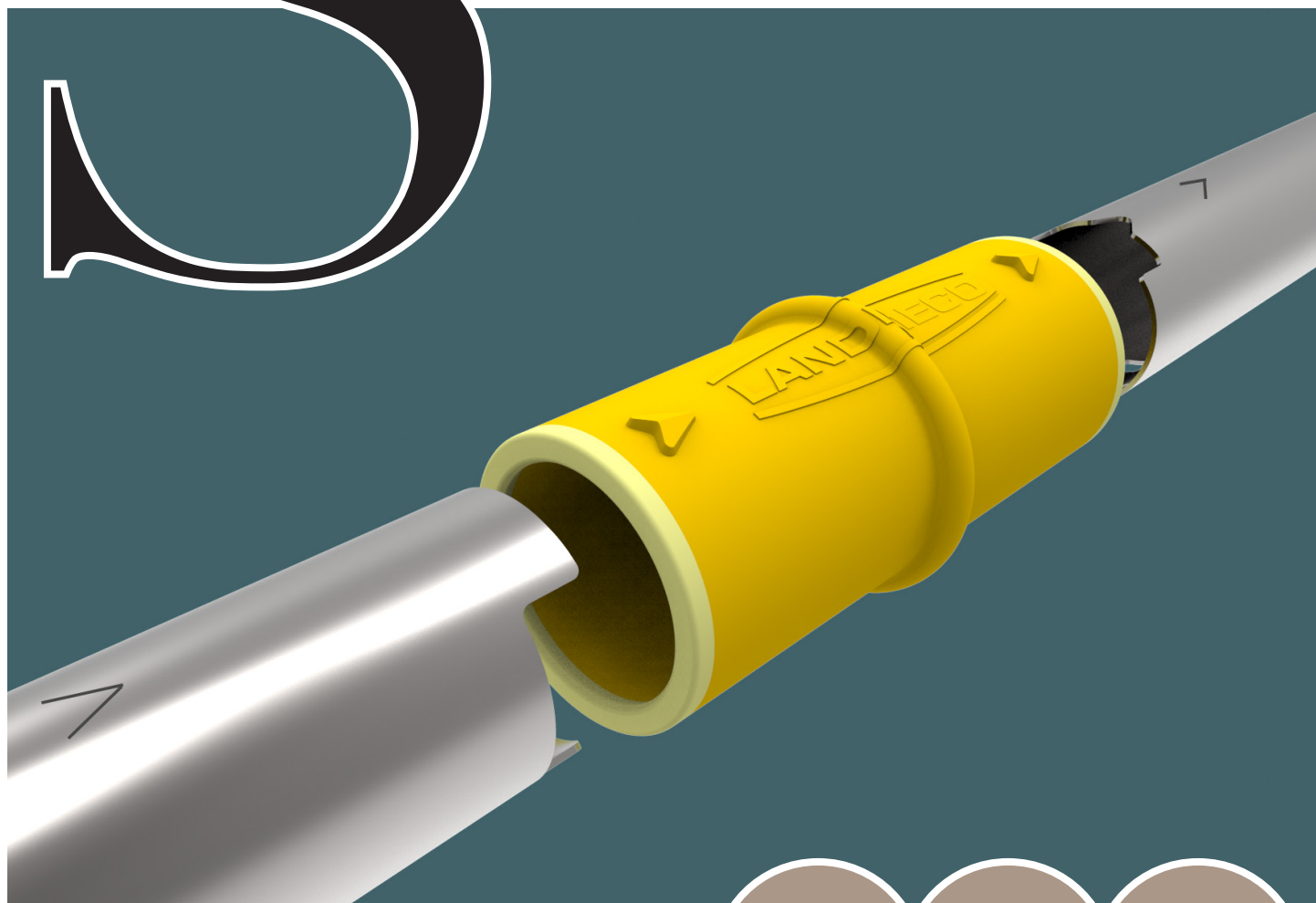


S

SAFE CONNECTOR



NOVÝ
PRODUKT

NOVÝ
PATENT

NOVÁ
MYŠLENKA

A UNIQUE
**POKA
YOKE**
SOLUTION

Průlomová Novinka: Safe Connector

Co byste řekli tomu, kdybychom vám řekli, že společnost LANDMECO nyní patentovala nový výrobek, který zajistí, že veškeré krmné potrubí ve vaší stáji bude rovné, že se vaše krmné potrubí nebude otáčet a navíc, že budete moci potrubí spojovat bez jakéhokoliv nástroje a bez rizika chybné montáže?

Víme, že to zní příliš dobře, než aby to byla pravda. Ale je tomu tak! Všechny tyto výjimečné vlastnosti jsou totiž obsaženy v jednom průlomovém produktu. Říkáme mu:

The Safe Connector.

farmtec[®]
LANDMECO
MEMBER OF THE SKIOLD GROUP S

SAFE CONNECTOR PŘINÁŠÍ MNOHO VÝHOD

Zajišťuje zarovnání otvorů v celé délce krmné linky. Trubky o tloušťce stěny 1,25 mm jsou řezány laserem jedinečným způsobem. Tento způsob zajišťuje pevné spojení trubek a Safe Connector tak funguje také jako fixace. Když jsou konce trubky zacvaknuty do spojky, potrubí je pevně aretováno v jediné možné a správné pozici. To zajišťuje zarovnání krmných otvorů v celé délce krmné linky.

Krmné linky lépe kopírují podlahu

Vzhledem k tomu, že Safe Connector umožňuje jen 1° vůli, zaručuje mnohem přesnější kopírování podlahy krmítka a všechna kuřata tak mají vždy ten nejlepší možný přístup ke krmivu.

Snadná montáž

Safe Connector lze namontovat bez jakýchkoli

živ nástrojů a je navržena tak, aby nebylo možné namontovat ji nesprávně. Jednoduše zasunete potrubí do spojky, stačí mít jen všechny šípky srovnané ve stejném směru.

Potrubí lze snadno demontovat

V případě potřeby lze potrubí velmi snadno demontovat. Jednoduše uvolníte pojistný mechanismus.

Velmi odolný materiál

Safe Connector je vyroben z extrémně pevného a odolného plastu, který se často používá v automobilovém průmyslu při nahrazování kovových součástek plastovými.

Vysoká úroveň hygieny

Protože Safe Connector je naprosto těsný, pomáhá zajistit, aby vnitřek potrubí nebyl

kontaminován, a to ani při mytí krmného systému pomocí vysokotlakého čističe.

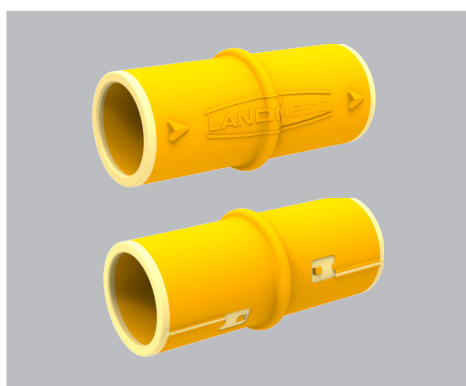
Tři roky vývoje

Společnost LANDMECO pracovala na vývoji spojky Safe Connector 3 roky, ale nakonec vytvořila ten správný design, který eliminuje nesprávnou montáž, našla správný materiál a tím i zajistila pevnost a odolnost vůči chemikáliím používaným při desinfekci. Spojka Safe Connector: jedinečné řešení Poka-yoke*.

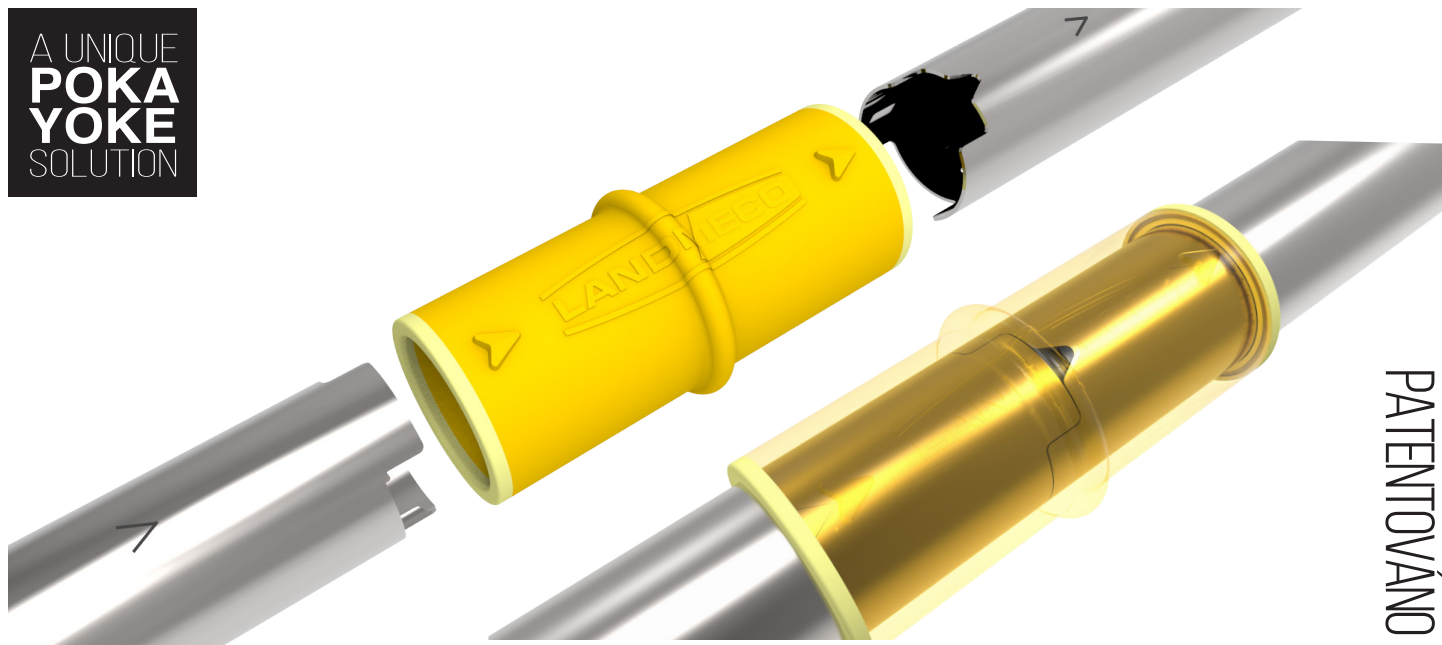
Testováno více než 1 rok

Spojku Safe Connector jsme testovali v reálném provozu více než 1 rok. Během této doby obstál Safe Connector, co se funkčnosti, odolnosti a konstrukce týká, na výbornou.

*Poka-Yoke = vyhnout se chybě



A UNIQUE
**POKA
YOKE**
SOLUTION



OBCHODNÍ ZÁSTUPCE

farmtec®

Tisová u Jistebnice 326, 391 33 Jistebnice, Tel.: +420 381 491 111, Fax: +420 381 491 112, www.farmtec.cz, farmtec@farmtec.cz