



Položka IM15I12010 - VERONA ISO XL
 Modular plant for poultry slaughtering
 Modulární zařízení pro porážku drůbeže



farmtec[®]

Technical specifications/Technická specifikace

Dim./Rozměry	Ext./Vnější	Int./Vnitřní-
Length/Délka	12 192 mm	11 300 mm
Width/Šířka	2 438 mm	2 180 mm
Height/Výška	2 896 mm	2 440 mm
Estimated water consumption/Odhadovaná spotřeba vody	3 l/ks	
Production/Produkce:	100 ks/h*	

(*) It depends on the number of operators and their skills
 Závisí na počtu pracovníků a jejich schopnostech



Descriptions

Module having a tubular and profiled steel structure of appropriate thicknesses, profiled and welded sheet steel walls on the structure throughout the corrugated profile.

Wood flooring of adequate thickness with applied food-compliant, non-slip gres covering and epoxy joint.

Floor drainage system made of stainless steel channel complete with walkable, non-slip plastic cover grating, with external vertical drainage.

Interior walls and ceilings made of isothermal panels with galvanized and pre-painted sheet on both sides, suitable for food contact and insulated with polyurethane foam with an average thickness of 80 mm. Finishing with food-compliant sanitary profiles rounded-type and/or skirting boards.

Water system consisting of two lines, hot and cold water that supply the internal equipment. A system of water drainage is provided.

Standard-compliant electrical system consisting of a general command and control panel for all interior equipment and lighting.

Fixtures:

N° 2 Aluminum half-glazed doors 3+3 mm

Dim.: 900 x h 2000 mm

N° 1 Aluminum half-glazed door 3+3 mm

Dim.: 700 x h 2000 mm

N° 1 Aluminium door

Dim.: 700 x h 2000 mm

N° 1 transparent PVC strip door

Dim.: 1100 x h 2440 mm

N° 1 Aluminium vasistas window with mosquito net

Dim.: 1000 x h 500 mm

Popis

Modul s trubkovou konstrukcí a ocelovými profily vhodné tloušťky, stěny z profilovaného ocelového plechu a přivařeným na konstrukci po celé délce.

Dřevěná podlaha dostatečné tloušťky s aplikovanou protisklizovou podlahou z dlaždic Klinker, vhodná pro potravinářské podlahy včetně spárování.

Podlahový odvodňovací systém s mřížkou z nerezové oceli s vnějším odtokem.

Vnitřní stěny a stropy z izolovaných panelů s oboustranně lakovaným pozinkovaným plechem, vhodným pro styk s potravinami a izolovaným polyuretanovou pěnou o průměrné tloušťce 80 mm. Zakončené sanitárními profily zaobleného a/nebo soklového typu podle potravinářských norem.

Vodovodní systém se skládá z rozvodu teplé a studené vody, tyto systémy zásobují vnitřní vybavení kontejneru.

Součástí vybavení je i systém odvodu vody.

Elektroinstalace je v souladu s normou a skládá se z hlavního rozvaděče a ovládacího panelu pro veškeré vnitřní vybavení kontejneru vč. osvětlení.

Dveře a okna:

2 x Hliníkové polo-prosklené dveře 3+3 mm

Rozměr: 900 x výška 2000 mm

1 x Hliníkové polo-prosklené dveře 3+3 mm

Rozměr: 700 x výška 2000 mm

1 x Hliníkové dveře

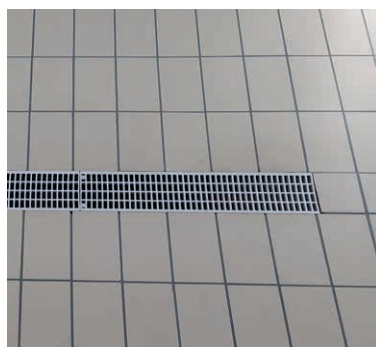
Rozměr: 700 x výška 2000 mm

1 x Lamelové dveře z průhledného PVC

Rozměr: 1100 x výška 2440 mm

1 x Hliníkové sklopné okno se sítí proti hmyzu

Rozměr: 1000 x výška 500 mm



**N° 1 BLEEDING STATION CHICKEN RABBIT**

Made of AISI 304 stainless steel and complete with: Blood collection tank, Openable front door, Blood container with airtight closure.
Dim.: 700 x 800 x h 1400 mm approx.

N° 1 4-CONES KIT IN S. STEEL FOR CHICKEN

Made of AISI 304 stainless steel and complete with:
N° 4 Poultry rotating cones properly calculated.

N° 1 SCALDING TANK

Constructed entirely of AISI 304 stainless steel complete with:
Four-station chicken immersion system, Device for automatic tank filling by float, Armored electric heater 6 kW, Hand-washing sink, Water sterilizer for knives.

Dim.: 1200 x 800 x h 1635 mm

N° 1 BLOWER FOR SCALDING TANK**N° 1 BASKET PLUCKING MACHINE**

Made of AISI 304 stainless steel. On both the fixed basket and the revolving bottom properly sized rubber fingers are applied. Internal system for feeding of water during the plucking phase with control valve. The upper door with a pair of gas shock absorbers.

Dim.: 910 x 800 x h 970 mm

N° 1 EVISCERATION STATION 2 PLACES

Made of AISI 304 stainless steel, complete with:
N° 2 Guts collection tank, Washing tank, Shower unit, Openable front door, front casing N° 2 Containers for guts collection, Water knife sterilizer.

Dim.: 2200 x 800 x h 970 mm

N° 1 TABLE FOR PACKING

Frame made of stainless steel and top of food-grade polyethylene.
Dim.: 1350 x 800 x h 900 mm

N° 1 KIT ALUMINUM RAIL

Complete with: N° 4 90° Bends, N° 1 Pulley stops, N° 10 Pulleys with with chicken/rabbits hook.

N° 1 CLEANING POINT**N° 2 AIR EXTRACTORS****N° 1 MULTIPURPOSE ROOM****1 x VYKVOVACÍ STANICE NA KUŘATA A KRÁLÍKY**

Z nerezové oceli AISI 304 a obsahuje: Sběrnou nádobu na krev, přední dvířka, nádobu na krev se vzduchotěsným uzávěrem.
Rozměry: 700 x 800 x výška cca 1400 mm

1 x SADA 4 KS VYKRVOVACÍCH TRYCHTÝŘŮ NA KUŘATA

Z nerezové oceli AISI 304 a obsahuje:
4 ks rotačních trychtýřů na drůbež.

1 x SPAŘOVACÍ NÁDRŽ

Vyrobeno výhradně z nerezové oceli AISI 304 a obsahuje:
Ponorný systém na 4 kusy kuřat, Zařízení pro automatické plnění nádrže pomocí plováku, Odolný 6 kW elektrický ohříváč, Dřez na mytí rukou, Vodní sterilizátor na nože.

Rozměry.: 1200 x 800 x výška 1635 mm

1 x DMYCHADLO PRO SPAŘOVACÍ NÁDRŽ**1 x ŠKUBACÍ ZAŘÍZENÍ**

Vyrobeno z nerezové oceli AISI 304. Na obou pevných koších i na otočném dně jsou umístěny gumové prsty přesné velikosti. Vnitřní systém pro přívod vody je pro šhubání vybaven regulačním ventilem. Horní dvířka s dvojicí plynových tlumičů.

Rozměry: 910 x 800 x výška 970 mm

1 x KUČACÍ MÍSTO PRO DVĚ OSOBY

Vyrobeno z nerezové oceli AISI 304, obsahuje:
Sběrná nádrž na vnitřnosti, Nádrž na oplachové vody, Hadice se sprchou, Otevíratelné přední dveře, 2 ks předních krytů nádob na vnitřnosti, Vodní sterilizátor nožů.

Rozměry: 2200 x 800 x výška 970 mm

1 x STŮL PRO BALENÍ DRŮBEŽE

Rám je vyroben z nerez oceli a deska z potravinářského polyethylenu.
Rozměry: 1350 x 800 x výška 900 mm

1 x SADA HLINÍKOVÝCH KOLEJNÍC

Obsahuje 4 ks oblouků 90°, 1 ks koncové sady na kladky a 10 ks kladek s háky pro kuřata/králíky.

1 x MYCÍ BOD**2 x VĚTRACÍ OTVOR S VENTILÁTOREM****1 x VÍCEÚČELOVÁ MÍSTNOST**



N° 1 BLEEDING STATION CHICKEN RABBIT

Made of AISI 304 stainless steel and complete with: Blood collection tank, Openable front door, Blood container with airtight closure.
Dim.: 700 x 800 x h 1400 mm approx.

N° 1 4-CONES KIT IN S. STEEL FOR CHICKEN

Made of AISI 304 stainless steel and complete with:
N° 4 Poultry rotating cones properly calculated.

N° 1 SCALDING TANK

Constructed entirely of AISI 304 stainless steel complete with:
Four-station chicken immersion system, Device for automatic tank filling by float, Armored electric heater 6 kW, Hand-washing sink, Water sterilizer for knives.
Dim.: 1200 x 800 x h 1635 mm

N° 1 BLOWER FOR SCALDING TANK

N° 1 BASKET PLUCKING MACHINE

Made of AISI 304 stainless steel. On both the fixed basket and the revolving bottom properly sized rubber fingers are applied. Internal system for feeding of water during the plucking phase with control valve. The upper door with a pair of gas shock absorbers.
Dim.: 910 x 800 x h 970 mm

N° 1 EVISCERATION STATION 2 PLACES

Made of AISI 304 stainless steel, complete with:
N° 2 Guts collection tank, Washing tank, Shower unit, Openable front door, front casing N° 2 Containers for guts collection, Water knife sterilizer.
Dim.: 2200 x 800 x h 970 mm

N° 1 TABLE FOR PACKING

Frame made of stainless steel and top of food-grade polyethylene.
Dim.: 1350 x 800 x h 900 mm

N° 1 KIT ALUMINUM RAIL

Complete with: N° 4 90° Bends, N° 1 Pulley stops, N° 10 Pulleys with with chicken/rabbits hook.

N° 1 CLEANING POINT

N° 2 AIR EXTRACTORS

N° 1 WC + ANTE-WC WITH WASHBASIN

With PVC folding door



1 x VYKVOVACÍ STANICE NA KUŘATA A KRÁLÍKY

Z nerezové oceli AISI 304 a obsahuje: Sběrnou nádobu na krev, přední dvířka, nádobu na krev se vzduchotěsným uzávěrem.
Rozměry: 700 x 800 x výška cca 1400 mm

1 x SADA 4 KS VYKROVACÍCH TRYCHTÝŘŮ NA KUŘATA

Z nerezové oceli AISI 304 a obsahuje:
4 ks rotačních trychtýřů na drůbež.

1 x SPAŘOVACÍ NÁDRŽ

Vyrobeno výhradně z nerezové oceli AISI 304 a obsahuje:
Ponorný systém na 4 kusy kuřat, Zařízení pro automatické plnění nádrže pomocí plováku, Odolný 6 kW elektrický ohřivač, Dřez na mytí rukou, Vodní sterilizátor na nože.
Rozměry.: 1200 x 800 x výška 1635 mm

1 x DMYCHADLO PRO SPAŘOVACÍ NÁDRŽ

1 x ŠKUBACÍ ZAŘÍZENÍ

Vyrobeno z nerezové oceli AISI 304. Na obou pevných koších i na otočném dně jsou umístěny gumové prsty přesné velikosti. Vnitřní systém pro přívod vody je pro šhubání vybaven regulačním ventilem. Horní dvířka s dvojicí plynových tlumičů.
Rozměry: 910 x 800 x výška 970 mm

1 x KUCHACÍ MÍSTO PRO DVĚ OSOBY

Vyrobeno z nerezové oceli AISI 304, obsahuje:
Sběrná nádrž na vnitřnosti, Nádrž na oplachové vody, Hadici se sprchou, Otevíratelné přední dveře, 2 ks předních krytů nádob na vnitřnosti, Vodní sterilizátor nožů.
Rozměry: 2200 x 800 x výška 970 mm

1 x STŮL PRO BALENÍ DRŮBEŽE

Rám je vyroben z nerez oceli a deska z potravinářského polyethylenu.
Rozměry: 1350 x 800 x výška 900 mm

1 x SADA HLINÍKOVÝCH KOLEJNÍKŮ

Obsahuje 4 ks oblouků 90°, 1 ks koncové sady na kladky a 10 ks kladek s háky pro kuřata/králíky.

1 x MYCÍ BOD

2 x VĚTRACÍ OTVOR S VENTILÁTOREM

1 x WC + ŠATNA - WC S UMYVADLEM

Se skládacími dveřmi z PVC





N° 1 BLEEDING STATION CHICKEN RABBIT

Made of AISI 304 stainless steel and complete with: Blood collection tank, Openable front door, Blood container with airtight closure.
Dim.: 700 x 800 x h 1400 mm approx.

N° 1 4-CONES KIT IN S. STEEL FOR CHICKEN

Made of AISI 304 stainless steel and complete with:
N° 4 Poultry rotating cones properly calculated.

N° 1 SCALDING TANK

Constructed entirely of AISI 304 stainless steel complete with:
Four-station chicken immersion system, Device for automatic tank filling by float, Armored electric heater 6 kW, Hand-washing sink, Water sterilizer for knives.
Dim.: 1200 x 800 x h 1635 mm

N° 1 BLOWER FOR SCALDING TANK

N° 1 BASKET PLUCKING MACHINE

Made of AISI 304 stainless steel. On both the fixed basket and the revolving bottom properly sized rubber fingers are applied. Internal system for feeding of water during the plucking phase with control valve. The upper door with a pair of gas shock absorbers.
Dim.: 910 x 800 x h 970 mm

N° 1 EVISCERATION STATION 2 PLACES

Made of AISI 304 stainless steel, complete with:
N° 2 Guts collection tank, Washing tank, Shower unit, Openable front door, front casing N° 2 Containers for guts collection, Water knife sterilizer.
Dim.: 2200 x 800 x h 970 mm

N° 1 TABLE FOR PACKING

Frame made of stainless steel and top of food-grade polyethylene.
Dim.: 1350 x 800 x h 900 mm

N° 1 KIT ALUMINUM RAIL

Complete with: N° 4 90° Bends, N° 1 Pulley stops, N° 10 Pulleys with with chicken/rabbits hook.

N° 1 CLEANING POINT

N° 2 AIR EXTRACTORS

N° 1 MULTIPURPOSE ROOM

N° 1 PRE-COOLING COLD STORE

Appropriately sized for the blast chilling and storage of carcasses at 0/+4°C, complete with:

N° 1 Refrigeration monoblock

N° 1 Hinged door cold store Dim.: 800 x 2000 mm

Maximum capacity: N° 8 trolleys for 48 chickens each.

Precooling time: 4 hours (With proper use)



1 x VYKVOVACÍ STANICE NA KUŘATA A KRÁLÍKY

Z nerezové oceli AISI 304 a obsahuje: Sběrnou nádobu na krev, přední dvířka, nádobu na krev se vzduchotěsným uzávěrem.
Rozměry: 700 x 800 x výška cca 1400 mm

1 x SADA 4 KS VYKROVACÍCH TRYCHTÝŘŮ NA KUŘATA

Z nerezové oceli AISI 304 a obsahuje:
4 ks rotačních trychtýřů na drůbež.

1 x SPAŘOVACÍ NÁDRŽ

Vyrobeno výhradně z nerezové oceli AISI 304 a obsahuje:
Ponorný systém na 4 kusy kuřat, Zařízení pro automatické plnění nádrže pomocí plováku, Odolný 6 kW elektrický ohříváč, Dřez na mytí rukou, Vodní sterilizátor na nože.
Rozměry.: 1200 x 800 x výška 1635 mm

1 x DMYCHADLO PRO SPAŘOVACÍ NÁDRŽ

1 x ŠKUBACÍ ZAŘÍZENÍ

Vyrobeno z nerezové oceli AISI 304. Na obou pevných koších i na otočném dně jsou umístěny gumové prsty přesné velikosti. Vnitřní systém pro přívod vody je pro šhubání vybaven regulačním ventilem. Horní dvířka s dvojicí plynových tlumičů.
Rozměry: 910 x 800 x výška 970 mm

1 x KUCHACÍ MÍSTO PRO DVĚ OSOBY

Vyrobeno z nerezové oceli AISI 304, obsahuje:
Sběrná nádrž na vnitřnosti, Nádrž na oplachové vody, Hadici se sprchou, Otevíratelné přední dveře, 2 ks předních krytů nádob na vnitřnosti, Vodní sterilizátor nožů.
Rozměry: 2200 x 800 x výška 970 mm

1 x STŮL PRO BALENÍ DRŮBEŽE

Rám je vyroben z nerez oceli a deska z potravinářského polyethylenu.
Rozměry: 1350 x 800 x výška 900 mm

1 x SADA HLINÍKOVÝCH KOLEJNÍKŮ

Obsahuje 4 ks oblouků 90°, 1 ks koncové sady na kladky a 10 ks kladek s háky pro kuřata/králíky.

1 x MYCÍ BOD

2 x VĚTRACÍ OTVOR S VENTILÁTOREM

1 x VÍCEÚČELOVÁ MÍSTNOST

1 x MÍSTNOST PRO CHLAZENÍ A SKLADOVÁNÍ

Optimálně dimenzované pro rychlé chlazení a skladování poražených zvířat při teplotě 0/+4°C, obsahuje:

1 x Chladicí monoblok

1 x Dveře s panty do chladáku, Rozměr: 800 x 2000 mm

Maximální kapacita: 8 ks vozíků, každý pro 48 kuřat.

Doba před-chlazení: 4 hodiny (při správném použití)





N° 1 BLEEDING STATION CHICKEN RABBIT

Made of AISI 304 stainless steel and complete with: Blood collection tank, Openable front door, Blood container with airtight closure.
Dim.: 700 x 800 x h 1400 mm approx.

N° 1 4-CONES KIT IN S. STEEL FOR CHICKEN

Made of AISI 304 stainless steel and complete with:
N° 4 Poultry rotating cones properly calculated.

N° 1 SCALDING TANK

Constructed entirely of AISI 304 stainless steel complete with:
Four-station chicken immersion system, Device for automatic tank filling by float, Armored electric heater 6 kW, Hand-washing sink, Water sterilizer for knives.
Dim.: 1200 x 800 x h 1635 mm

N° 1 BLOWER FOR SCALDING TANK

N° 1 BASKET PLUCKING MACHINE

Made of AISI 304 stainless steel. On both the fixed basket and the revolving bottom properly sized rubber fingers are applied. Internal system for feeding of water during the plucking phase with control valve. The upper door with a pair of gas shock absorbers.
Dim.: 910 x 800 x h 970 mm

N° 1 EVISCERATION STATION 2 PLACES

Made of AISI 304 stainless steel, complete with:
N° 2 Guts collection tank, Washing tank, Shower unit, Openable front door, front casing N° 2 Containers for guts collection, Water knife sterilizer.
Dim.: 2200 x 800 x h 970 mm

N° 1 TABLE FOR PACKING

Frame made of stainless steel and top of food-grade polyethylene.
Dim.: 1350 x 800 x h 900 mm

N° 1 KIT ALUMINUM RAIL

Complete with: N° 4 90° Bends, N° 1 Pulley stops, N° 10 Pulleys with with chicken/rabbits hook.

N° 1 CLEANING POINT

N° 2 AIR EXTRACTORS

N° 1 WC + ANTE-WC WITH WASHBASIN

With PVC folding door

N° 1 PRE-COOLING COLD STORE

Appropriately sized for the blast chilling and storage of carcasses at 0/+4°C, complete with:

N° 1 Refrigeration monoblock

N° 1 Hinged door cold store Dim.: 800 x 2000 mm

Maximum capacity: N° 8 trolleys for 48 chickens each.

Precooling time: 4 hours (With proper use)



1 x VYKVOVACÍ STANICE NA KUŘATA A KRÁLÍKY

Z nerezové oceli AISI 304 a obsahuje: Sběrnou nádobu na krev, přední dvířka, nádobu na krev se vzduchotěsným uzávěrem.
Rozměry: 700 x 800 x výška cca 1400 mm

1 x SADA 4 KS VYKROVACÍCH TRYCHTÝŘŮ NA KUŘATA

Z nerezové oceli AISI 304 a obsahuje:
4 ks rotačních trychtýřů na drůbež.

1 x SPAŘOVACÍ NÁDRŽ

Vyrobeno výhradně z nerezové oceli AISI 304 a obsahuje:
Ponorný systém na 4 kusy kuřat, Zařízení pro automatické plnění nádrže pomocí plováku, Odolný 6 kW elektrický ohřivač, Dřez na mytí rukou, Vodní sterilizátor na nože.
Rozměry.: 1200 x 800 x výška 1635 mm

1 x DMYCHADLO PRO SPAŘOVACÍ NÁDRŽ

1 x ŠKUBACÍ ZAŘÍZENÍ

Vyrobeno z nerezové oceli AISI 304. Na obou pevných koších i na otočném dně jsou umístěny gumové prsty přesné velikosti. Vnitřní systém pro přívod vody je pro škrubání vybaven regulačním ventilem. Horní dvířka s dvojicí plynových tlumičů.
Rozměry: 910 x 800 x výška 970 mm

1 x KUCHACÍ MÍSTO PRO DVĚ OSOBY

Vyrobeno z nerezové oceli AISI 304, obsahuje:
Sběrná nádrž na vnitřnosti, Nádrž na oplachové vody, Hadici se sprchou, Otevíratelné přední dveře, 2 ks předních krytů nádob na vnitřnosti, Vodní sterilizátor nožů.
Rozměry: 2200 x 800 x výška 970 mm

1 x STŮL PRO BALENÍ DRŮBEŽE

Rám je vyroben z nerez oceli a deska z potravinářského polyethylenu.
Rozměry: 1350 x 800 x výška 900 mm

1 x SADA HLINÍKOVÝCH KOLEJNÍKŮ

Obsahuje 4 ks oblouků 90°, 1 ks koncové sady na kladky a 10 ks kladek s háky pro kuřata/králíky.

1 x MYCÍ BOD

2 x VĚTRACÍ OTVOR S VENTILÁTOREM

1 x WC + ŠATNA - WC S UMYVADLEM

Se skládacími dveřmi z PVC

1 x MÍSTNOST PRO CHLAZENÍ A SKLADOVÁNÍ

Optimálně dimenzované pro rychlé chlazení a skladování poražených zvířat při teplotě 0/+4°C, obsahuje:

1 x Chladicí monoblok

1 x Dveře s panty do chladáku, Rozměr: 800 x 2000 mm

Maximální kapacita: 8 ks vozíků, každý pro 48 kuřat.

Doba před-chlazení: 4 hodiny (při správném použití)



**N° 1 BLEEDING STATION CHICKEN RABBIT**

Made of AISI 304 stainless steel and complete with: Blood collection tank, Openable front door, Blood container with airtight closure.
Dim.: 700 x 800 x h 1400 mm approx.

N° 1 4-CONES KIT IN S. STEEL FOR CHICKEN

Made of AISI 304 stainless steel and complete with:
N° 4 Poultry rotating cones properly calculated.

N° 1 SCALDING TANK

Constructed entirely of AISI 304 stainless steel complete with:
Four-station chicken immersion system, Device for automatic tank filling by float, Armored electric heater 6 kW, Hand-washing sink, Water sterilizer for knives.

Dim.: 1200 x 800 x h 1635 mm

N° 1 BLOWER FOR SCALDING TANK**N° 1 BASKET PLUCKING MACHINE**

Made of AISI 304 stainless steel. On both the fixed basket and the revolving bottom properly sized rubber fingers are applied. Internal system for feeding of water during the plucking phase with control valve. The upper door with a pair of gas shock absorbers.
Dim.: 910 x 800 x h 970 mm

N° 1 EVISCERATION STATION 2 PLACES

Made of AISI 304 stainless steel, complete with:
N° 2 Guts collection tank, Washing tank, Shower unit, Openable front door, front casing N° 2 Containers for guts collection, Water knife sterilizer.
Dim.: 2200 x 800 x h 970 mm

N° 1 TABLE FOR PACKING

Frame made of stainless steel and top of food-grade polyethylene.
Dim.: 1100 x 800 x h 900 mm

N° 1 KIT ALUMINUM RAIL

Complete with: N° 4 90° Bends, N° 1 Pulley stops, N° 10 Pulleys with with chicken/rabbits hook.

N° 1 CLEANING POINT**N° 2 AIR EXTRACTORS****N° 2 MULTIPURPOSE ROOM****N° 1 PRE-COOLING COLD STORE**

Appropriately sized for the blast chilling and storage of carcasses at 0/+4°C, complete with:

N° 1 Refrigeration monoblock

N° 2 Hinged door cold store Dim.: 800 x 2000 mm

Maximum capacity: N° 4 trolleys for 48 chickens each.

Precooling time: 4 hours (With proper use)

N° 1 ALUMINUM HALF-GLAZED DOOR 3+3 mm

Dim.: 900 x h 2000 mm

**1 x VYKVOVACÍ STANICE NA KUŘATA A KRÁLÍKY**

Z nerezové oceli AISI 304 a obsahuje: Sběrnou nádobu na krev, přední dvířka, nádobu na krev se vzduchotěsným uzávěrem.
Rozměry: 700 x 800 x výška cca 1400 mm

1 x SADA 4 KS VYKROVACÍCH TRYCHTÝŘŮ NA KUŘATA

Z nerezové oceli AISI 304 a obsahuje:
4 ks rotačních trychtýřů na drůbež.

1 x SPAŘOVACÍ NÁDRŽ

Vyrobeno výhradně z nerezové oceli AISI 304 a obsahuje:
Ponorný systém na 4 kusy kuřata, Zařízení pro automatické plnění nádrže pomocí plováku, Odolný 6 kW elektrický ohřivač, Dřez na mytí rukou, Vodní sterilizátor na nože.

Rozměry.: 1200 x 800 x výška 1635 mm

1 x DMYCHADLO PRO SPAŘOVACÍ NÁDRŽ**1 x ŠKUBACÍ ZAŘÍZENÍ**

Vyrobeno z nerezové oceli AISI 304. Na obou pevných koších i na otočném dně jsou umístěny gumové prsty přesné velikosti. Vnitřní systém pro přívod vody je pro škrubání vybaven regulačním ventilem. Horní dvířka s dvojicí plynových tlumičů.

Rozměry: 910 x 800 x výška 970 mm

1 x KUCHACÍ MÍSTO PRO DVĚ OSOBY

Vyrobeno z nerezové oceli AISI 304, obsahuje:
Sběrná nádrž na vnitřnosti, Nádrž na oplachové vody, Hadici se sprchou, Otevíratelné přední dveře, 2 ks předních krytů nádob na vnitřnosti, Vodní sterilizátor nožů.

Rozměry: 2200 x 800 x výška 970 mm

1 x STŮL PRO BALENÍ DRŮBEŽE

Rám je vyroben z nerez oceli a deska z potravinářského polyethylenu.
Rozměry: 1350 x 800 x výška 900 mm

1 x SADA HLINÍKOVÝCH KOLEJNÍC

Obsahuje 4 ks oblouků 90°, 1 ks koncové sady na kladky a 10 ks kladek s háky pro kuřata/králíky.

1 x MYCÍ BOD**2 x VĚTRACÍ OTVOR S VENTILÁTOREM****2 x VÍCEÚČELOVÁ MÍSTNOST****1 x MÍSTNOST PRO CHLAZENÍ A SKLADOVÁNÍ**

Optimálně dimenzované pro rychlé chlazení a skladování poražených zvířat při teplotě 0/+4°C, obsahuje:

1 x Chladicí monoblok

2 x Dveře s panty do chladáku, Rozměr: 800 x 2000 mm

Maximální kapacita: 4 ks vozíků, každý pro 48 kuřat.

Doba před-chlazení: 4 hodiny (při správném použití)

1 x HLINÍKOVÉ POLO-PROSKLENÉ DVEŘE 3+3 mm

Rozměry: 900 x výška 2000 mm



Var. 0060

Cold store 4 + WC/Chladírna pro 4 vozíky + WC



400V – 50 Hz – 18 kW Ca*

(* It can vary according to the included optional
Může se lišit podle volitelného vybavení



N° 1 BLEEDING STATION CHICKEN RABBIT

Made of AISI 304 stainless steel and complete with: Blood collection tank, Openable front door, Blood container with airtight closure.
Dim.: 700 x 800 x h 1400 mm approx.

N° 1 4-CONES KIT IN S. STEEL FOR CHICKEN

Made of AISI 304 stainless steel and complete with:
N° 4 Poultry rotating cones properly calculated.

N° 1 SCALDING TANK

Constructed entirely of AISI 304 stainless steel complete with:
Four-station chicken immersion system, Device for automatic tank filling by float, Armored electric heater 6 kW, Hand-washing sink, Water sterilizer for knives.
Dim.: 1200 x 800 x h 1635 mm

N° 1 BLOWER FOR SCALDING TANK

N° 1 BASKET PLUCKING MACHINE

Made of AISI 304 stainless steel. On both the fixed basket and the revolving bottom properly sized rubber fingers are applied. Internal system for feeding of water during the plucking phase with control valve. The upper door with a pair of gas shock absorbers.
Dim.: 910 x 800 x h 970 mm

N° 1 EVISCERATION STATION 2 PLACES

Made of AISI 304 stainless steel, complete with:
N° 2 Guts collection tank, Washing tank, Shower unit, Openable front door, front casing N° 2 Containers for guts collection, Water knife sterilizer.
Dim.: 2200 x 800 x h 970 mm

N° 1 TABLE FOR PACKING

Frame made of stainless steel and top of food-grade polyethylene.
Dim.: 1100 x 800 x h 900 mm

N° 1 KIT ALUMINUM RAIL

Complete with: N° 4 90° Bends, N° 1 Pulley stops, N° 10 Pulleys with with chicken/rabbits hook.

N° 1 CLEANING POINT

N° 2 AIR EXTRACTORS

N° 1 WC + ANTE-WC WITH WASHBASIN

With PVC folding door

N° 1 PRE-COOLING COLD STORE

Appropriately sized for the blast chilling and storage of carcasses at 0/+4°C, complete with:

N° 1 Refrigeration monoblock

N° 2 Hinged door cold store Dim.: 800 x 2000 mm

Maximum capacity: N° 4 trolleys for 48 chickens each.

Precooling time: 4 hours (With proper use)

N° 1 MULTIPURPOSE ROOM

N° 1 ALUMINUM HALF-GLAZED DOOR 3+3 mm

Dim.: 900 x h 2000 mm



1 x VYKVOVACÍ STANICE NA KUŘATA A KRÁLÍKY

Z nerezové oceli AISI 304 a obsahuje: Sběrnou nádobu na krev, přední dvířka, nádobu na krev se vzduchotěsným uzávěrem.
Rozměry: 700 x 800 x výška cca 1400 mm

1 x SADA 4 KS VYKROVACÍCH TRYCHTÝŘŮ NA KUŘATA

Z nerezové oceli AISI 304 a obsahuje:
4 ks rotačních trychtýřů na drůbež.

1 x SPAŘOVACÍ NÁDRŽ

Vyrobeno výhradně z nerezové oceli AISI 304 a obsahuje:
Ponorný systém na 4 kusy kuřat, Zařízení pro automatické plnění nádrže pomocí plováku, Odolný 6 kW elektrický ohřivač, Dřez na mytí rukou, Vodní sterilizátor na nože.
Rozměry.: 1200 x 800 x výška 1635 mm

1 x DMYCHADLO PRO SPAŘOVACÍ NÁDRŽ

1 x ŠKUBACÍ ZAŘÍZENÍ

Vyrobeno z nerezové oceli AISI 304. Na obou pevných koších i na otočném dně jsou umístěny gumové prsty přesné velikosti. Vnitřní systém pro přívod vody je pro šhubání vybaven regulačním ventilem. Horní dvířka s dvojicí plynových tlumičů.
Rozměry: 910 x 800 x výška 970 mm

1 x KUCHACÍ MÍSTO PRO DVĚ OSOBY

Vyrobeno z nerezové oceli AISI 304, obsahuje:
Sběrná nádrž na vnitřnosti, Nádrž na oplachové vody, Hadici se sprchou, Otevíratelné přední dveře, 2 ks předních krytů nádob na vnitřnosti, Vodní sterilizátor nožů.
Rozměry: 2200 x 800 x výška 970 mm

1 x STŮL PRO BALENÍ DRŮBEŽE

Rám je vyroben z nerez oceli a deska z potravinářského polyethylenu.
Rozměry: 1350 x 800 x výška 900 mm

1 x SADA HLINÍKOVÝCH KOLEJNÍKŮ

Obsahuje 4 ks oblouků 90°, 1 ks koncové sady na kladky a 10 ks kladek s háky pro kuřata/králíky.

1 x MYCÍ BOD

2 x VĚTRACÍ OTVOR S VENTILÁTOREM

1 x WC + ŠATNA - WC S UMYVADLEM

Se skládacími dveřmi z PVC

1 x MÍSTNOST PRO CHLAZENÍ A SKLADOVÁNÍ

Optimálně dimenzované pro rychlé chlazení a skladování poražených zvířat při teplotě 0/+4°C, obsahuje:

1 x Chladicí monoblok

2 x Dveře s panty do chladáku, Rozměr: 800 x 2000 mm

Maximální kapacita: 4 ks vozíků, každý pro 48 kuřat.

Doba před-chlazení: 4 hodiny (při správném použití)

1 x VÍCEÚČELOVÁ MÍSTNOST

1 x HLINÍKOVÉ POLO-PROSKLENÉ DVEŘE 3+3 mm

Rozměry.: 900 x h 2000 mm

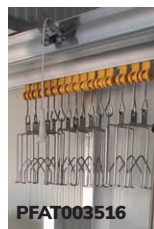
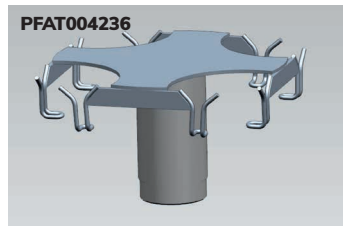




Art.	Desc.	0010	0020	0030	0040	0050/60
CMAT004801	STUNNER ELECTRIC PANEL WITH DATA RECORDER	●	●	●	●	●
CMAT006420	STUNNER PINCER CHICKEN\RABBITS	●	●	●	●	●
PFAT004236	4-HOOKS KIT IN S. STEEL FOR RABBITS	●	●	●	●	●
PFAT004233	3-CONES KIT IN S. STEEL FOR TURKEYS	●	●	●	●	●
PFAT004237	8-CONES KIT IN S. STEEL FOR QUAILS	●	●	●	●	●
PFMA006378	EVISERATOR SEMI-AUTOMATIC VACUUM WITH GUN	●	●	●	●	●
PFAT003509	PRECOOLING TROLLEY S. STEEL 48 CHICKEN			●	●	●
PFAT004191	SKINNING STATION S. STEEL 1 PLACE	●	●	●	●	●
PFAT003516	PULLEY WITH S. STEEL HOOK CHICKEN\RABBIT	●	●	●	●	●
SLAS005859	DUAL SPLIT AIR CONDITIONING SYSTEM	●	●	●	●	●
SLAS005593	AIR CONDITIONING +12°C					●
PFAT006454	KNEE STERILIZER SINK IN S. STEEL 300 x 290 mm					●
SLAS005293	ELECTRIC WATER HEATER 30 l	●	●	●	●	●



Položka	Popis	0010	0020	0030	0040	0050/60
CMAT004801	ELEKTRICKÝ ROZVADĚČ PRO OMRAČOVACÍ ZAŘÍZENÍ	●	●	●	●	●
CMAT006420	OMRAČOVACÍ KLEŠTĚ NA KUŘATA/KRÁLÍKY	●	●	●	●	●
PFAT004236	SADA 4 ks NEREZOVÝCH HÁKŮ NA KRÁLÍKY	●	●	●	●	●
PFAT004233	SADA 3 ks VYKRVOVACÍCH TRYCHTÝŘŮ NA KRŮTY	●	●	●	●	●
PFAT004237	SADA 8 ks VYKRVOVACÍCH TRYCHTÝŘŮ NA KŘEPELKY	●	●	●	●	●
PFMA006378	POLO-AUTOMATICKÁ ODSÁVAČKA VNITŘNOSTÍ VACUUM	●	●	●	●	●
PFAT003509	NEREZOVÝ VOZÍK NA CHLAZENÍ 48 ks KUŘAT			●	●	●
PFAT004191	DOČIŠŤOVACÍ MÍSTO PRO JEDNU OSOBU	●	●	●	●	●
PFAT003516	NEREZOVÝ HÁK S KLDKOU PRO ZAVĚŠENÍ KUŘETE/KRÁLÍKA	●	●	●	●	●
SLAS005859	DUÁLNE DĚLENÁ KLIMATIZAČNÍ JEDNOTKA	●	●	●	●	●
SLAS005593	KLIMATIZAČNÍ SYSTÉM +12°C MODEL VERONA					●
PFAT006454	NEREZOVÝ DŘEZ PRO STERILIZACI NOŽŮ 300 X 290 mm					●
SLAS005293	OHŘÍVAČ VODY, objem 30 litrů	●	●	●	●	●



SINT
TECNOLOGIE

62020 MONTE SAN MARTINO (MC) - ITALY
www.sinttecnologie.com / +39 0733 660132

N.B./Poznámka:
The photos in this product sheet are for illustrative purposes and not contractual.

Fotografie na tomto letáku jsou pouze ilustrativní a nejsou smluvně závazné.

