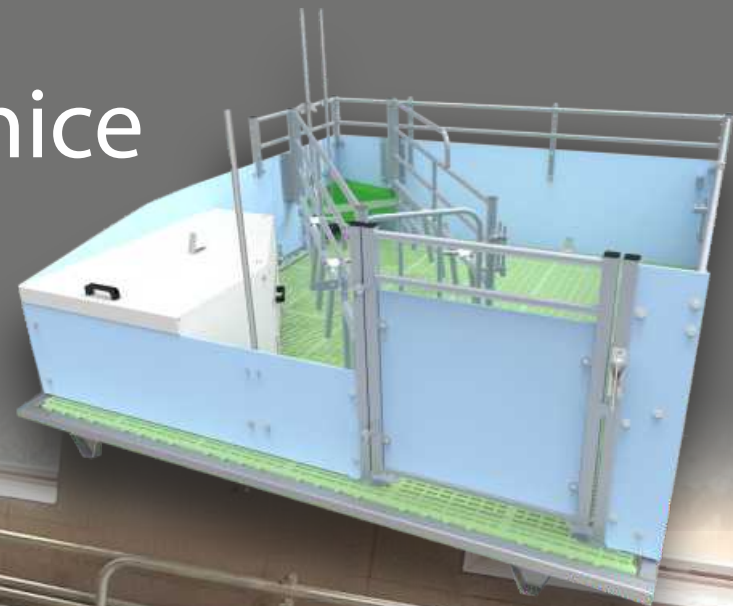


# Welfare porodní kotec pro prasnice

Pro obsluhu je vše dostupné z uličky

kontrola v doupěti, čistota napáječky pro selata  
a příkrmu, čistota v kotci, kontrola porodu



čistá  
plocha kotce  
je 6,51m<sup>2</sup>

plocha  
doupěte je  
0,78m<sup>2</sup>

3 var.  
nastavení  
porodní  
klece



 farmtec®

## Tři varianty nastavení prodní klece

**V první poloze** je prasnice fixovaná šikmo v kotci, rovnoběžně s čelní stěnou doupěte. Použití této pozice je vhodné před, v době porodu a několik dní po porodu. Zavěšení a zajištění zadní branky umožňuje nastavení šířky klece.

**Druhá poloha**, otevřená klec, kdy jeden bok zůstává u doupěte a tvoří jeho ochranu, protější bok je odsunut a fixován k zadní stěně kotce. V této pozici klece je umožněn volný pohyb prasnice a selat. Mezi klecí a doupětem je dostatečný prostor, který umožňuje bezpečný vstup obsluhy pro kontrolu selat, případně kontrolu a čištění rohového koryta aniž by byla ohrožena prasnicí.

**Ve třetí pozici** je prasnice fixovaná k zadní stěně pro bezpečný vstup obsluhy do kotce a pro snadné provedení potřebných veterinárních zákroků. Vhodné je použití pozice pouze po nezbytnou dobu práce obsluhy v kotci.

## Hrazení, krmení a napájení

Výplň hrazení - desky HPL 10mm, spojovací a vyztužovací prvky kotce a boky porodní klece jsou ocelové, s povrchovou úpravou žárovým zinkováním.

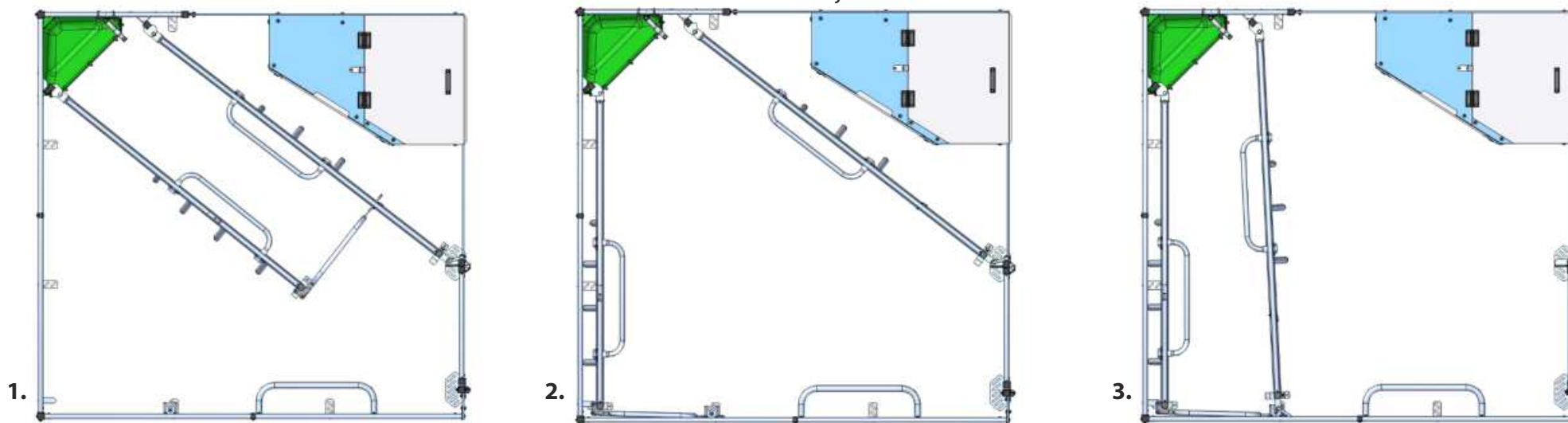
Pro suché krmení prasnice je v kotci umístěno rohové koryto, v základní verzi plastové s ochranou lištou, případně nerezové, o objemu cca 21 litrů. Napájení prasnice je zajištěno u koryta upevněnou napáječkou se dvěma niply pro přístup v leže i v stoje, případně napáječkou se skrápěcím niple.

## Doupě pro selata

Doupě je zakryté výklopnou střešou, která usnadňuje kontrolu selat a přístup obsluhy při nezbytných veterinárních zákrocích. Výška doupěte je 500 mm.

Z důvodu bezpečnosti selat jako ochrana před zalehnutím prasnicí, je na stěně proti doupěti připevněn oblouk zalehvací zábrany. Pro podlahu welférového kotce je vhodné použít plastové rošty, v prostoru doupěte teplovodní nebo elektrické integrované podlahy – vytápění zesponu je pro zajištění tepelné pohody selat výhodnější. Vytápění prostoru doupě je možné i shora (méně vhodná varianta), upevněním elektrického topidla Aniheater na výklopnou část střešy doupěte.

Kotec je navržen pro maximální bezpečnost – vůbec nemusím do volného kotce vstupovat při kontrole koryta a při fixaci zvířete nejsem v přímém kontaktu – jsem za bokem klece.



Více info:

David Kabuda  
dkabuda@farmtec.cz  
725 515 083

Oblastní ředitelství:

OBŘ TÁBOR  
Petr Stejskal  
720 052 595

OBŘ LITOMYŠL  
Josef Věneček  
602 525 108

OBŘ UH. HRADIŠTĚ  
Martin Vávra  
724 313 015

OBŘ STRAKONICE  
Václav Soukup  
725 757 425



**farmtec**®

*www.farmtec.cz*