

# SPOJOVACÍ MATERIÁL



SPOJOVÁNÍ TRUBEK, SLOUPKŮ A STĚN  
KOTVENÍ K PODLAZE A KE STĚNĚ

Datum poslední aktualizace: 13/5/2014



<b>SPOJOVÁNÍ TRUBEK .....</b>	<b>4</b>
SPONY .....	4
<i>typ - CX</i> .....	4
<i>typ - DX</i> .....	5
<i>typ - L</i> .....	6
<i>typ - P</i> .....	8
<i>typ - T</i> .....	10
<i>typ - X</i> .....	17
<i>Závěsy zajištěné</i> .....	23
TRMENY .....	24
<i>Ploché třmeny</i> .....	24
<i>Kruhové třmeny</i> .....	26
<b>KOTVENÍ K PODLAZE A KE STĚĚ .....</b>	<b>28</b>
T-KOTVY .....	28
ÚCHYTY .....	29
SVORNÍKY KOTEVNÍ .....	30
PODLOŽKY .....	31
SPOJKY TRUBEK .....	32
ZÁMKY .....	33
ZÁVĚSY .....	34
ÚCHYTY K NOSNÍKU .....	36
MALTA CHEMICKÁ .....	37
KOTVY CHEMICKÉ .....	40
HŘEBY .....	41
HMOŽDINKY .....	42
ŠROUBY KOTEVNÍ .....	45
ŠROUBY ROZPĚRNÉ .....	48
<b>POZNÁMKY .....</b>	<b>49</b>

## typ – CX

### CX 27/33

2.11.2010

délka 42 mm  
šířka 42 mm  
výška 90 mm

#### spojované trubky:

průměr díry 29 mm  
vnitřní šířka 36 mm

hmotnost 0,17 kg

### CX 33/33

2.11.2010

délka 50 mm  
šířka 42 mm  
výška 100 mm

#### spojované trubky:

průměr díry 35 mm  
vnitřní šířka 36 mm

hmotnost 0,20 kg

### CX 42/33

2.11.2010

délka 61 mm  
šířka 42 mm  
výška 110 mm

#### spojované trubky:

průměr díry 45 mm  
vnitřní šířka 36 mm

hmotnost 0,23 kg

Spony jsou určeny k rozebíratelnému spojení trubek

	katalogové číslo	popis součásti	
<b>komplet</b>	<b>F6010CX2733Z</b>	<b>Spona 27/33 Z komplet</b>	
součásti	F6011CX2733Z	Spona 27/33 Z bez šroubu, matky M8	1 ks
	MSS1N0A008020C3G	Šroub 6hran M8x20 G	1 ks
	MSM1M08S1C1G	Matice M8 G	1 ks



	katalogové číslo	popis součásti	
<b>komplet</b>	<b>F6010CX3333Z</b>	<b>Spona 33/33 Z komplet</b>	
součásti	F6011CX3333Z	Spona 33/33 Z bez šroubu, matky M8	1 ks
	MSS1N0A008020C3G	Šroub 6hran M8x20 G	1 ks
	MSM1M08S1C1G	Matice M8 G	1 ks

	katalogové číslo	popis součásti	
<b>komplet</b>	<b>F6010CX4233Z</b>	<b>Spona 42/33 Z komplet</b>	
součásti	F6011CX4233Z	Spona 43/33 Z bez šroubu, matky M8	1 ks
	MSS1N0A008020C3G	Šroub 6hran M8x20 G	1 ks
	MSM1M08S1C1G	Matice M8 G	1 ks



Spony jsou určeny k rozebíratelnému spojení trubek

	katalogové číslo	popis součásti	
<b>komplet</b>	<b>F6010DX6042G</b>	<b>Spona drátová M8 X 60/42 komplet</b>	
součásti	F6012DX6042G	Půlspona L 60/42 C	1 ks
	F602110420253Z	Třímen plochý 42/25×3 Z	1 ks
	MSM1M08S1C1G	Matice M8 G	2 ks



typ - DX

**DX 60/42**

26.5.2009

délka 83 mm  
šířka 96 mm  
výška 118 mm

**Ø trubek:**

průběžná ~60 mm  
připojovaná ~42 mm

hmotnost 0,16 kg

## typ - L

### L 60/42

26.5.2009

délka 149 mm  
šířka 60 mm  
výška 163 mm  
**Ø trubek:**  
průběžná ~60 mm  
pojované ~42 mm  
hmotnost 1,4 kg

Spony jsou určeny k rozebíratelnému spojení trubek

	katalogové číslo	popis součásti	
<b>komplet</b>	<b>F6010L6042C</b>	<b>Spona L 60/42 C</b>	
součásti	F6011L6042C	Půlspona L 60/42 C	1 ks
	F6011T6042C	Půlspona T 60/42 C	1 ks
	MSS1N0A012065P3C	Šroub 6hran M12x65 1/2 C	2 ks
	MSM1M12S1C1C	Matice M12 C	2 ks
<b>komplet</b>	<b>F6010L6042Z</b>	<b>Spona L 60/42 Z</b>	
součásti	F6011L6042Z	Půlspona L 60/42 Z	1 ks
	F6011T6042Z	Půlspona T 60/42 Z	1 ks
	MSS1N0A012065P3G	Šroub 6hran M12x65 1/2 G	2 ks
	MSM1M12S1C1G	Matice M12 G	2 ks



### LL 60/42

26.5.2009

délka 149 mm  
šířka 60 mm  
výška 256 mm  
**Ø trubek:**  
průběžná ~60 mm  
připojovaná ~42 mm  
propojované ~42 mm  
hmotnost 2,1 kg



	katalogové číslo	popis součásti	
<b>komplet</b>	<b>F6010LL6042C</b>	<b>Spona LL 60/42 C</b>	
součásti	F6011L6042C	Půlspona L 60/42 C	2 ks
	MSS1N0A012065P3C	Šroub 6hran M12x65 1/2 C	3 ks
	MSM1M12S1C1C	Matice M12 C	3 ks
<b>komplet</b>	<b>F6010LL6042Z</b>	<b>Spona LL 60/42 Z</b>	
součásti	F6011L6042Z	Půlspona L 60/42 Z	2 ks
	MSS1N0A012065P3G	Šroub 6hran M12x65 1/2 G	3 ks
	MSM1M12S1C1G	Matice M12 G	3 ks

### LLSV 42/33/42

26.5.2009

délka 146 mm  
šířka 60 mm  
výška 202 mm  
**Ø trubek:**  
průběžná ~60 mm  
připojovaná ~42 mm  
propojované ~33 mm  
hmotnost 1,1 kg

	katalogové číslo	popis součásti	
<b>komplet</b>	<b>F6010LLSV423342Z</b>	<b>Spona LLSV 42/33/42 Z</b>	
součásti	F6011LSV423342Z	Půlspona LSV 42/33/42 Z	2 ks
	MSS1N0A012070P3G	Šroub 6hran M12x70 1/2 G	1 ks
	MSS1N0A010055P3G	Šroub 6hran M10x55 1/2 G	2 ks
	MSS1N0A008030P3G	Šroub 6hran M8x30 G	1 ks
	MSM1M12P1C1G	Matice samojistná M12 G	1 ks
	MSM1M10P1C1G	Matice samojistná M10 G	2 ks
	MSM1M08P1C1G	Matice samojistná M8 G	1 ks



Spony jsou určeny k rozebíratelnému spojení trubek

	katalogové číslo	popis součásti	
<b>komplet</b>	<b>F6010LLSV4233Z</b>	<b>Spona LLSV 42/33 Z</b>	
součásti	F6011LSV4233Z	Půlspona LSV 42/33 Z	2 ks
	MSS1N0A010055P3G	Šroub 6hran M10x55 ½ G	3 ks
	MSS1N0A008030P3G	Šroub 6hran M8x30 G	1 ks
	MSM1M10P1C1G	Matice samojistná M10 G	3 ks
	MSM1M08P1C1G	Matice samojistná M8 G	1 ks



typ - L

## LLSV 42/33

26.5.2009

délka 136 mm  
šířka 50 mm  
výška 181 mm  
**Ø trubek:**  
průběžná ~42 mm  
připojovaná ~33 mm  
propojovaná ~33 mm

hmotnost 1,17 kg



	katalogové číslo	popis součásti	
<b>komplet</b>	<b>F6010LSV423342Z</b>	<b>Spona LSV 42/33/42 Z</b>	
součásti	F6011LSV423342Z	Půlspona LSV 42/33/42 Z	1 ks
	F6011TV4233Z	Půlspona TV 42/33 Z	1 ks
	MSS1N0A012070P3G	Šroub 6hran M12x70 ½ G	1 ks
	MSS1N0A010055P3G	Šroub 6hran M10x55 ½ G	2 ks
	MSS1N0A008030P3G	Šroub 6hran M8x30 G	1 ks
	MSM1M12P1C1G	Matice samojistná M12 G	1 ks
	MSM1M10P1C1G	Matice samojistná M10 G	1 ks
	MSM1M08P1C1G	Matice samojistná M8 G	1 ks

## LSV 42/33/42

26.5.2009

délka 148 mm  
šířka 60 mm  
výška 123 mm  
**Ø trubek:**  
průběžná ~42 mm  
připojovaná ~33 mm  
připojovaná ~42 mm

hmotnost 0,95 kg

	katalogové číslo	popis součásti	
<b>komplet</b>	<b>F6010LSV4233Z</b>	<b>Spona LSV 42/33 Z</b>	
součásti	F6011LSV4233Z	Půlspona LSV 42/33 Z	1 ks
	F6011TVS4233Z	Půlspona TVS 42/33 Z	1 ks
	MSS1N0A010055P3G	Šroub 6hran M10x55 ½ G	2 ks
	MSS1N0A008030P3G	Šroub 6hran M8x30 G	1 ks
	MSM1M10P1C1G	Matice samojistná M10 G	2 ks
	MSM1M08P1C1G	Matice samojistná M8 G	1 ks



## LSV 42/33

26.5.2009

délka 136 mm  
šířka 50 mm  
výška 116 mm  
**Ø trubek:**  
průběžná ~42 mm  
připojovaná ~33 mm

hmotnost 0,88 kg

## typ - P

### PI 33/33

26.5.2009

délka 150 mm

šířka 40 mm

#### Ø trubek:

spojované ~33 mm

hmotnost 0,5 kg

Spony jsou určeny k rozebíratelnému spojení trubek

	katalogové číslo	popis součásti	
<b>komplet</b>	<b>F6010PI3333Z</b>	<b>Spona PI 33/33 Z</b>	
součásti	F6011PI3333Z	Půlspona PI 33/33 Z	2 ks
	MSS1N0A010055P3G	Šroub 6hran M10x55 ½ G	2 ks
	MSM1M10P1C1G	Matice samojistná M10 G	2 ks



### PIT 33/33

26.5.2009

délka 150 mm

šířka 40 mm

#### Ø trubek:

spojované ~33 mm

hmotnost 0,5 kg



	katalogové číslo	popis součásti	
<b>komplet</b>	<b>F6010PIT3333Z</b>	<b>Spona PIT 33/33 Z</b>	
součásti	F6011PIT3333Z	Půlspona PIT 33/33 Z	2 ks
	MSS1N0A010055P3G	Šroub 6hran M10x55 ½ G	2 ks
	MSM1M10P1C1G	Matice samojistná M10 G	2 ks

### PL 33/33

26.5.2009

délka 97 mm

šířka 97 mm

#### Ø trubek:

spojované ~33 mm

hmotnost 0,5 kg

	katalogové číslo	popis součásti	
<b>komplet</b>	<b>F6010PL3333Z</b>	<b>Spona PL 33/33 Z</b>	
součásti	F6011PL3333Z	Půlspona PL 33/33 Z	1 ks
	F6011PJ3333Z	Půlspona PJ 33/33 Z	1 ks
	MSS1N0A010055P3G	Šroub 6hran M10x55 ½ G	2 ks
	MSM1M10P1C1G	Matice samojistná M10 G	2 ks





Spony jsou určeny k rozebíratelnému spojení trubek

	katalogové číslo	popis součásti	
<b>komplet</b>	<b>F6010PT3333Z</b>	<b>Spona PT 33/33 Z</b>	
součásti	F6011PIT3333Z	Půlspona PIT 33/33 Z	2 ks
	F6011PJ3333Z	Půlspona PJ 33/33 Z	1 ks
	F6012P33P	Vložka sponová	1 ks
	MSS1N0A010055P3G	Šroub 6hran M10x55 ½ G	3 ks
	MSM1M10P1C1G	Matice samojistná M10 G	3 ks



typ - P

## PT 33/33

26.5.2009

délka 154 mm

šířka 97 mm

**Ø trubek:**  
spojované ~33 mm

hmotnost 0,6 kg



	katalogové číslo	popis součásti	
<b>komplet</b>	<b>F6010PX3333Z</b>	<b>Spona PX 33/33 Z</b>	
součásti	F6011PJ3333Z	Půlspona PJ 33/33 Z	4 ks
	MPV11130332	Víčko sloupku 33 černé	1 ks
	MSS1N0A010055P3G	Šroub 6hran M10x55 ½ G	4 ks
	MSM1M10P1C1G	Matice samojistná M10 G	4 ks

## PX 33/33

26.5.2009

délka 152 mm

šířka 152 mm

**Ø trubek:**  
sloupek ~33 mm  
připojované ~33 mm

hmotnost 0,6 kg

	katalogové číslo	popis součásti	
<b>komplet</b>	<b>F6010PZ3333Z</b>	<b>Spona PZ 33/33 Z</b>	
součásti	F6011PZ3333LZ	Půlspona PZL 33/33 Z	1 ks
	F6011PZ3333RZ	Půlspona PZR 33/33 Z	1 ks
	MSS1N0A010055P3G	Šroub 6hran M10x55 ½ G	2 ks
	MSM1M10P1C1G	Matice samojistná M10 G	2 ks



## PZ 33/33

26.5.2009

délka 116 mm

šířka 80 mm

**Ø trubek:**  
spojované ~33 mm

hmotnost 0,5 kg

## typ - T

### T 42/33

26.5.2009

délka 121 mm

šířka 50 mm

#### Ø trubek:

růběžná ~33 mm

připojovaná ~33 mm

hmotnost 0,45 kg

### T 42/42

26.5.2009

délka 126 mm

šířka 60 mm

#### Ø trubek:

růběžná ~42 mm

připojovaná ~42 mm

hmotnost 0,73 kg

### T 60/42

26.5.2009

délka 149 mm

šířka 60 mm

#### Ø trubek:

růběžná ~60 mm

připojovaná ~42 mm

hmotnost 0,85 kg

Spony jsou určeny k rozebíratelnému spojení trubek

	katalogové číslo	popis součásti	
<b>komplet</b>	<b>F6010T4233C</b>	<b>Spona T 42/33 C</b>	
součásti	F6011T4233C	Půlspona T 42/33 C	2 ks
	MSS1N0A010050P3C	Šroub 6hran M10x50 ½ C	1 ks
	MSM1M10S1C1C	Matice M10 C	1 ks
<b>komplet</b>	<b>F6010T4233Z</b>	<b>Spona T 42/33 Z</b>	
součásti	F6011T4233Z	Půlspona T 42/33 Z	2 ks
	MSS1N0A010050P3G	Šroub 6hran M10x50 ½ G	1 ks
	MSM1M10S1C1G	Matice M10 G	1 ks



	katalogové číslo	popis součásti	
<b>komplet</b>	<b>F6010T4242C</b>	<b>Spona T 42/42 C</b>	
součásti	F6011T4242C	Půlspona T 42/42 C	2 ks
	MSS1N0A012065P3C	Šroub 6hran M12x65 ½ C	1 ks
	MSM1M12S1C1C	Matice M12 C	1 ks
<b>komplet</b>	<b>F6010T4242Z</b>	<b>Spona T 42/42 Z</b>	
součásti	F6011T4242Z	Půlspona T 42/42 Z	2 ks
	MSS1N0A012065P3G	Šroub 6hran M12x65 ½ G	1 ks
	MSM1M12S1C1G	Matice M12 G	1 ks

	katalogové číslo	popis součásti	
<b>komplet</b>	<b>F6010T6042C</b>	<b>Spona T 60/42 C</b>	
součásti	F6011T6042C	Půlspona T 60/42 C	2 ks
	MSS1N0A012065P3C	Šroub 6hran M12x65 ½ C	1 ks
	MSM1M12S1C1C	Matice M12 C	1 ks
<b>komplet</b>	<b>F6010T6042Z</b>	<b>Spona T 60/42 Z</b>	
součásti	F6011T6042Z	Půlspona T 60/42 Z	2 ks
	MSS1N0A012065P3G	Šroub 6hran M12x65 ½ G	1 ks
	MSM1M12S1C1G	Matice M12 G	1 ks



Spony jsou určeny k rozebíratelnému spojení trubek

	katalogové číslo	popis součásti	
<b>komplet</b>	<b>F6010T6060C</b>	<b>Spona T 60/60 C</b>	
součásti	F6011T6060C	Půlspona T 60/60 C	2 ks
	MSS1N0A012085P3C	Šroub 6hran M12x85 ½ C	1 ks
	MSM1M12S1C1C	Matice M12 C	1 ks
<b>komplet</b>	<b>F6010T6060Z</b>	<b>Spona T 60/60 Z</b>	
součásti	F6011T6060Z	Půlspona T 60/60 Z	2 ks
	MSS1N0A012085P3G	Šroub 6hran M12x85 ½ G	1 ks
	MSM1M12S1C1G	Matice M12 G	1 ks



typ - T

**T 60/60**  
6.9.2011

délka 147 mm  
šířka 80 mm  
**Ø trubek:**  
růběžná ~60 mm  
připojovaná ~60 mm  
  
hmotnost 1,1 kg



	katalogové číslo	popis součásti	
<b>komplet</b>	<b>F6010T7642C</b>	<b>Spona T 76/42 C</b>	
součásti	F6011T7642C	Půlspona T 76/42 C	2 ks
	MSS1N0A012065P3C	Šroub 6hran M12x65 ½ C	1 ks
	MSM1M12S1C1C	Matice M12 C	1 ks
<b>komplet</b>	<b>F6010T7642Z</b>	<b>Spona T 76/42 Z</b>	
součásti	F6011T7642Z	Půlspona T 76/42 Z	2 ks
	MSS1N0A012065P3G	Šroub 6hran M12x65 ½ G	1 ks
	MSM1M12P1C1G	Matice samojistná M12 G	1 ks

**T 76/42**  
26.5.2009

délka 163 mm  
šířka 60 mm  
**Ø trubek:**  
růběžná ~76 mm  
připojovaná ~42 mm  
  
hmotnost 0,95 kg

	katalogové číslo	popis součásti	
<b>komplet</b>	<b>F6010T7660C</b>	<b>Spona T 76/60 C</b>	
součásti	F6011T7660C	Půlspona T 76/60 C	2 ks
	MSS1N0A012085P3C	Šroub 6hran M12x85 ½ C	1 ks
	MSM1M12S1C1C	Matice M12 C	1 ks
<b>komplet</b>	<b>F6010T7660Z</b>	<b>Spona T 76/60 Z</b>	
součásti	F6011T7660Z	Půlspona T 76/60 Z	2 ks
	MSS1N0A012085P3G	Šroub 6hran M12x85 ½ G	1 ks
	MSM1M12S1C1G	Matice M12 G	1 ks



**T 76/60**  
6.9.2011

délka 167 mm  
šířka 80 mm  
**Ø trubek:**  
průběžná ~76 mm  
připojovaná ~60 mm  
  
hmotnost 1,23 kg

## typ - T

### T 102/60(42)

1.4.2010

délka 230 mm

výška 60 mm

#### Ø trubek:

průběžná ~102 mm

připojovaná ~60 mm

připojovaná ~42 mm

hmotnost 1,41 kg

### TV 42/33

26.5.2009

délka 136 mm

šířka 50 mm

#### Ø trubek:

průběžná ~42 mm

připojovaná ~33 mm

hmotnost 0,61 kg

### TV 42/42

26.5.2009

délka 146 mm

šířka 60 mm

#### Ø trubek:

průběžná ~42 mm

připojovaná ~42 mm

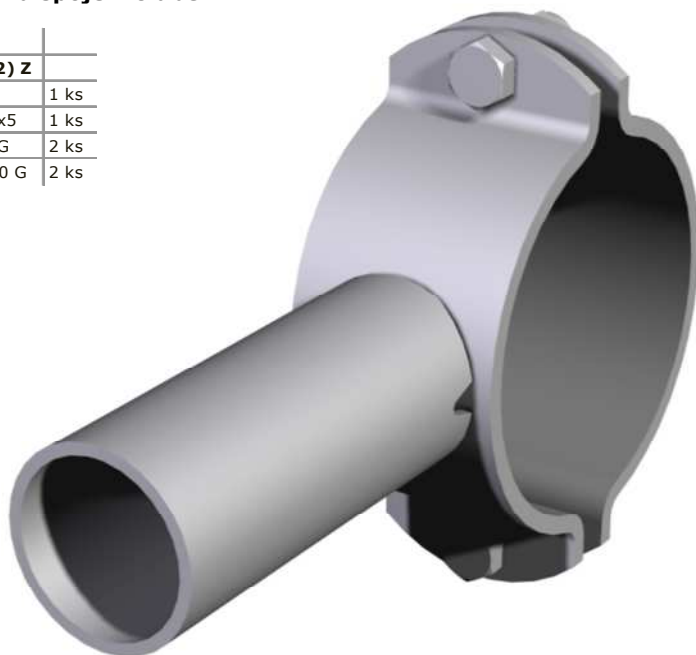
hmotnost 0,73 kg

Spony jsou určeny k rozebíratelnému spojení trubek

	katalogové číslo	popis součásti	
<b>komplet</b>	<b>F6010T10260Z</b>	<b>Spona T 102/60(42) Z</b>	
součásti	F6011T10260Z	Půlspona T 102/60 Z	1 ks
	F602111020605Z	Třmen plochý 102/60x5	1 ks
	MSS1N0A010030C3G	Šroub 6hran M10x30 G	2 ks
	MSM1M10P1C1G	Matice samojistná M10 G	2 ks

trubka Ø60 mm se nasouvá

trubka Ø42 mm se vsouvá



	katalogové číslo	popis součásti	
<b>komplet</b>	<b>F6010TV4233C</b>	<b>Spona TV 42/33 C</b>	
součásti	F6011TV4233C	Půlspona TV 42/33 C	2 ks
	MSS1N0A010055P3C	Šroub 6hran M10x55 ½ C	1 ks
	MSS1N0A008030C3C	Šroub 6hran M8x30 C	1 ks
	MSM1M10S1C1C	Matice M10 C	1 ks
	MSM1M08S1C1C	Matice M8 C	1 ks
<b>komplet</b>	<b>F6010TV4233Z</b>	<b>Spona TV 42/33 Z</b>	
součásti	F6011TV4233Z	Půlspona TV 42/33 Z	2 ks
	MSS1N0A010055P3G	Šroub 6hran M10x55 ½ G	1 ks
	MSS1N0A008025C3G	Šroub 6hran M8x25 G	1 ks
	MSM1M10S1C1G	Matice M10 G	1 ks
	MSM1M08S1C1G	Matice M8 G	1 ks

	katalogové číslo	popis součásti	
<b>komplet</b>	<b>F6010TV4242C</b>	<b>Spona TV 42/42 C</b>	
součásti	F6011TV4242C	Půlspona TV 42/42 C	2 ks
	MSS1N0A012065P3C	Šroub 6hran M12x65 ½ C	1 ks
	MSS1N0A008030C3C	Šroub 6hran M8x30 C	1 ks
	MSM1M12S1C1C	Matice M12 C	1 ks
	MSM1M08S1C1C	Matice M8 C	1 ks
<b>komplet</b>	<b>F6010TV4242Z</b>	<b>Spona TV 42/42 Z</b>	
součásti	F6011TV4242Z	Půlspona TV 42/42 Z	2 ks
	MSS1N0A012065P3G	Šroub 6hran M12x65 ½ G	1 ks
	MSS1N0A008030C3G	Šroub 6hran M8x30 G	1 ks
	MSM1M12S1C1G	Matice M12 G	1 ks
	MSM1M08S1C1G	Matice M8 G	1 ks



Spony jsou určeny k rozebíratelnému spojení trubek

	katalogové číslo	popis součásti	
<b>komplet</b>	<b>F6010TV6042C</b>	<b>Spona TV 60/42 C</b>	
součásti	F6011TV6042C	Půlspona TV 60/42 C	2 ks
	MSS1N0A012065P3C	Šroub 6hran M12x65 ½ C	1 ks
	MSS1N0A008030C3C	Šroub 6hran M8x30 C	1 ks
	MSM1M12S1C1C	Matice M12 C	1 ks
	MSM1M08S1C1C	Matice M8 C	1 ks
<b>komplet</b>	<b>F6010TV6042Z</b>	<b>Spona TV 60/42 Z</b>	
součásti	F6011TV6042Z	Půlspona TV 60/42 Z	2 ks
	MSS1N0A012065P3G	Šroub 6hran M12x65 ½ G	1 ks
	MSS1N0A008030C3G	Šroub 6hran M8x30 G	1 ks
	MSM1M12S1C1G	Matice M12 G	1 ks
	MSM1M08S1C1G	Matice M8 G	1 ks



typ - T

## TV 60/42

26.5.2009

délka 168 mm

šířka 60 mm

**Ø trubek:**

průběžná ~60 mm

připojovaná ~42 mm

hmotnost 0,92 kg



	katalogové číslo	popis součásti	
<b>komplet</b>	<b>F6010TV6060C</b>	<b>Spona TV 60/60 C</b>	
součásti	F6011TV6060C	Půlspona TV 60/60 C	2 ks
	MSS1N0A012085P3C	Šroub 6hran M12x85 ½ C	1 ks
	MSS1N0A008030C3C	Šroub 6hran M8x30 C	1 ks
	MSM1M12S1C1C	Matice M12 C	1 ks
	MSM1M08S1C1C	Matice M8 C	1 ks
<b>komplet</b>	<b>F6010TV6060Z</b>	<b>Spona TV 60/60 Z</b>	
součásti	F6011TV6060Z	Půlspona TV 60/60 Z	2 ks
	MSS1N0A012085P3G	Šroub 6hran M12x85 ½ G	1 ks
	MSS1N0A008030C3G	Šroub 6hran M8x30 G	1 ks
	MSM1M12S1C1G	Matice M12 G	1 ks
	MSM1M08S1C1G	Matice M8 G	1 ks

## TV 60/60

6.9.2011

délka 167 mm

šířka 80 mm

**Ø trubek:**

průběžná ~60 mm

připojovaná ~60 mm

hmotnost 1,24 kg

	katalogové číslo	popis součásti	
<b>komplet</b>	<b>F6010TV7642C</b>	<b>Spona TV 76/42 C</b>	
součásti	F6011TV7642C	Půlspona TV 76/42 C	2 ks
	MSS1N0A012065P3C	Šroub 6hran M12x65 ½ C	1 ks
	MSS1N0A008030C3C	Šroub 6hran M8x30 C	1 ks
	MSM1M12S1C1C	Matice M12 C	1 ks
	MSM1M08S1C1C	Matice M8 C	1 ks
<b>komplet</b>	<b>F6010T7642Z</b>	<b>Spona T 76/42 Z</b>	
součásti	F6011T7642Z	Půlspona T 76/42 Z	2 ks
	MSS1N0A012065P3G	Šroub 6hran M12x65 ½ G	1 ks
	MSS1N0A008030C3G	Šroub 6hran M8x30 G	1 ks
	MSM1M12S1C1G	Matice M12 G	1 ks
	MSM1M08S1C1G	Matice M8 G	1 ks



## TV 76/42

26.5.2009

délka 183 mm

šířka 60 mm

**Ø trubek:**

průběžná ~76 mm

připojovaná ~42 mm

hmotnost 1,10 kg

## typ - T

### TV 76/60

6.9.2011

délka 187 mm  
šířka 80 mm  
**Ø trubek:**  
průběžná ~76 mm  
připojovaná ~60 mm  
  
hmotnost 1,23 kg

Spony jsou určeny k rozebíratelnému spojení trubek

	katalogové číslo	popis součásti	
<b>komplet</b>	<b>F6010TV7660C</b>	<b>Spona TV 76/60 C</b>	
součásti	F6011TV7660C	Půlspona TV 76/60 C	2 ks
	MSS1N0A012085P3C	Šroub 6hran M12x85 ½ C	1 ks
	MSS1N0A008030C3C	Šroub 6hran M8x30 C	1 ks
	MSM1M12S1C1C	Matice M12 C	1 ks
	MSM1M08S1C1C	Matice M8 C	1 ks
<b>komplet</b>	<b>F6010TV7660Z</b>	<b>Spona TV 76/60 Z</b>	
součásti	F6011TV7660Z	Půlspona TV 76/60 Z	2 ks
	MSS1N0A012085P3G	Šroub 6hran M12x85 ½ G	1 ks
	MSS1N0A008030C3G	Šroub 6hran M8x30 G	1 ks
	MSM1M12S1C1G	Matice M12 G	1 ks
	MSM1M08S1C1G	Matice M8 G	1 ks



### TVC 42/42

26.5.2009

délka 146 mm  
šířka 60 mm  
**Ø trubek:**  
průběžná ~42 mm  
připojovaná ~42 mm  
  
hmotnost 1,06 kg



	katalogové číslo	popis součásti	
<b>komplet</b>	<b>F6010TVC4242Z</b>	<b>Spona TVC 42/42 Z s čepem</b>	
součásti	F6011TV4242Z	Půlspona TV 42/42 Z	1 ks
	F6011TVC4242Z	Půlspona TVC 42/42 Z s čepem	1 ks
	MSS1N0A012070P3G	Šroub 6hran M12x70 ½ G	1 ks
	MSS1N0A012060P3G	Šroub 6hran M12x60 ½ G	1 ks
	MSS1N0A008030C3G	Šroub 6hran M8x30 G	1 ks
	MSM1M12P1C1G	Matice samojistná M12 G	2 ks
	MSM1M08P1C1G	Matice samojistná M8 G	1 ks

### TVCC 42/42

25.11.2009

délka 233 mm  
šířka 60 mm  
**Ø trubek:**  
průběžná ~42 mm  
připojované ~42 mm  
  
hmotnost 1,30 kg

	katalogové číslo	popis součásti	
<b>komplet</b>	<b>F6010TVC4242Z</b>	<b>Spona TVC 42/42 Z s čepem 33</b>	
součásti	F6011TV4242Z	Půlspona TV 42/42 Z	2 ks
	MSS1N0A012070P3G	Šroub 6hran M12x70 ½ G	1 ks
	MSS1N0A012060P3G	Šroub 6hran M12x60 ½ G	2 ks
	MSS1N0A008030C3G	Šroub 6hran M8x30 G	1 ks
	MSM1M12P1C1G	Matice samojistná M12 G	3 ks
	MSM1M08P1C1G	Matice samojistná M8 G	1 ks



## Spony jsou určeny k rozebíratelnému spojení trubek

	katalogové číslo	popis součásti	
<b>komplet</b>	<b>F6010TVK4233C</b>	<b>Spona TVK 42/33 C</b>	
součásti	F6011TVK4233C	Půlspona TVK 42/33 C	1 ks
	F6011TV4233C	Půlspona TV 42/33 C	1 ks
	MSS1N0A010055P3C	Šroub 6hran M10x55 ½ C	1 ks
	MSS1N0A008030C3C	Šroub 6hran M8x30 C	1 ks
	MSM1M010S1C1C	Matice M10 C	1 ks
	MSM1M08S1C1C	Matice M8 C	1 ks
<b>komplet</b>	<b>F6010TVK4233Z</b>	<b>Spona TVK 42/33 Z</b>	
součásti	F6011TVK4233Z	Půlspona TVK 42/33 Z	1 ks
	F6011TV4233Z	Půlspona TV 42/33 Z	1 ks
	MSS1N0A010055P3G	Šroub 6hran M10x55 ½ G	1 ks
	MSS1N0A008025C3G	Šroub 6hran M8x25 G	1 ks
	MSM1M010S1C1G	Matice M10 G	1 ks
	MSM1M08S1C1G	Matice M8 G	1 ks



## typ - T

### TVK 42/33

26.5.2009

délka	176 mm
šířka	50 mm
<b>Ø trubek:</b>	
průběžná	~42 mm
připojovaná	~33 mm
hmotnost	0,58 kg



	katalogové číslo	popis součásti	
<b>komplet</b>	<b>F6010TVK6042C</b>	<b>Spona TVK 60/42 C</b>	
součásti	F6011TVK6042C	Půlspona TVK 60/42 C	1 ks
	F6011TV6042C	Půlspona TV 60/42 C	1 ks
	MSS1N0A012065P3C	Šroub 6hran M12x65 ½ C	1 ks
	MSS1N0A008030C3C	Šroub 6hran M8x30 C	1 ks
	MSM1M010S1C1C	Matice M10 C	1 ks
	MSM1M08S1C1C	Matice M8 C	1 ks
<b>komplet</b>	<b>F6010TVK6042Z</b>	<b>Spona TVK 60/42 Z</b>	
součásti	F6011TVK6042Z	Půlspona TVK 60/42 Z	1 ks
	F6011TV6042Z	Půlspona TV 60/42 Z	1 ks
	MSS1N0A012065P3G	Šroub 6hran M12x65 ½ G	1 ks
	MSS1N0A008030C3G	Šroub 6hran M8x30 G	1 ks
	MSM1M010S1C1G	Matice M10 G	1 ks
	MSM1M08S1C1G	Matice M8 G	1 ks

### TVK 60/42

26.5.2009

délka	207 mm
šířka	60 mm
<b>Ø trubek:</b>	
průběžná	~60 mm
připojovaná	~42 mm
hmotnost	0,93 kg

	katalogové číslo	popis součásti	
<b>komplet</b>	<b>F6010TVK6060Z</b>	<b>Spona TVK 60/60 Z</b>	
součásti	F6011TVK6060Z	Půlspona TVK 60/60 Z	1 ks
	F6011TV6060Z	Půlspona TV 60/60 Z	1 ks
	MSS1N0A012085P3G	Šroub 6hran M12x85 ½ G	1 ks
	MSS1N0A008030C3G	Šroub 6hran M8x30 G	1 ks
	MSM1M12S1C1G	Matice M12 G	1 ks
	MSM1M08S1C1G	Matice M8 G	1 ks



### TVK 60/60

6.9.2011

délka	204 mm
šířka	80 mm
<b>Ø trubek:</b>	
průběžná	~60 mm
připojovaná	~60 mm
hmotnost	1,29 kg

## typ - T

### TVS 42/33

26.5.2009

délka	146 mm
šířka	50 mm
<b>Ø trubek:</b>	
průběžná	~42 mm
připojovaná	~33 mm
hmotnost	0,59 kg

### TVZ 60/42

26.5.2009

délka	168 mm
šířka	60 mm
<b>Ø trubek:</b>	
průběžná	~60 mm
připojovaná	~42 mm
hmotnost	0,92 kg

### TVZ 60/60

6.9.2011

délka	167 mm
šířka	80 mm
<b>Ø trubek:</b>	
průběžná	~60 mm
připojovaná	~60 mm
hmotnost	1,2 kg

Spony jsou určeny k rozebíratelnému spojení trubek

	katalogové číslo	popis součásti	
<b>komplet</b>	<b>F6010TVS4233Z</b>	<b>Spona TVS 42/33 Z</b>	
součásti	F6011TVS4233Z	Půlspona TVS 42/33 Z	2 ks
	MSS1N0A010055P3G	Šroub 6hran M10x55 ½ G	1 ks
	MSS1N0A008025C3G	Šroub 6hran M8x25 G	1 ks
	MSM1M10P1C1G	Matice samojistná M10 G	1 ks
	MSM1M08P1C1G	Matice samojistná M8 G	1 ks



	katalogové číslo	popis součásti	
<b>komplet</b>	<b>F6010TVZ6042Z</b>	<b>Spona TVZ 60/42 Z</b>	
součásti	F6011TVZ6042Z	Půlspona TVZ 60/42 Z	2 ks
	MSS1N0A012065P3G	Šroub 6hran M12x65 ½ G	1 ks
	MSS1N0A008030C3G	Šroub 6hran M8x30 G	1 ks
	MSM1M12S1C1G	Matice M12 G	1 ks
	MSM1M08S1C1G	Matice M8 G	1 ks

	katalogové číslo	popis součásti	
<b>komplet</b>	<b>F6010TVZ6060C</b>	<b>Spona TVZ 60/60 C</b>	
součásti	F6011TVZ6060C	Půlspona TVZ 60/60 C	2 ks
	MSS1N0A012085P3C	Šroub 6hran M12x85 ½ C	1 ks
	MSS1N0A008030C3C	Šroub 6hran M8x30 C	1 ks
	MSM1M12S1C1C	Matice M12 C	1 ks
	MSM1M08S1C1C	Matice M8 C	1 ks
<b>komplet</b>	<b>F6010TVZ6060Z</b>	<b>Spona TVZ 60/60 Z</b>	
součásti	F6011TVZ6060Z	Půlspona TVZ 60/60 Z	2 ks
	MSS1N0A012085P3G	Šroub 6hran M12x85 ½ G	1 ks
	MSS1N0A008030C3G	Šroub 6hran M8x30 G	1 ks
	MSM1M12S1C1G	Matice M12 G	1 ks
	MSM1M08S1C1G	Matice M8 G	1 ks





Spony jsou určeny k rozebíratelnému spojení trubek

	katalogové číslo	popis součástí	
<b>komplet</b>	<b>F6010X4233C</b>	<b>Spona X 42/33 C</b>	
součásti	F6011X4233C	Půlspona X 42/33 C	2 ks
	MSS1N0A010050P3C	Šroub 6hran M10x50 ½ C	2 ks
	MSM1M10S1C1C	Matice M10 C	2 ks
<b>komplet</b>	<b>F6010X4233Z</b>	<b>Spona X 42/33 Z</b>	
součásti	F6011X4233Z	Půlspona X 42/33 Z	2 ks
	MSS1N0A010050P3G	Šroub 6hran M10x50 ½ G	2 ks
	MSM1M10S1C1G	Matice M10 G	2 ks



typ - X

**X 42/33**  
26.5.2009

délka 170 mm  
šířka 50 mm  
**Ø trubek:**  
průběžná ~42 mm  
připojované ~33 mm

hmotnost 0,60 kg



	katalogové číslo	popis součástí	
<b>komplet</b>	<b>F6010X4242C</b>	<b>Spona X 42/42 C</b>	
součásti	F6011X4242C	Půlspona X 42/42 C	2 ks
	MSS1N0A012065P3C	Šroub 6hran M12x65 ½ C	2 ks
	MSM1M12S1C1C	Matice M12 C	2 ks
<b>komplet</b>	<b>F6010X4242Z</b>	<b>Spona X 42/42 Z</b>	
součásti	F6011X4242Z	Půlspona X 42/42 Z	2 ks
	MSS1N0A012065P3G	Šroub 6hran M12x65 ½ G	2 ks
	MSM1M12S1C1G	Matice M12 G	2 ks

**X 42/42**  
26.5.2009

délka 200 mm  
šířka 60 mm  
**Ø trubek:**  
průběžná ~42 mm  
připojované ~42 mm

hmotnost 1,13 kg

	katalogové číslo	popis součástí	
<b>komplet</b>	<b>F6010X6042C</b>	<b>Spona X 60/42 C</b>	
součásti	F6011X6042C	Půlspona X 60/42 C	2 ks
	MSS1N0A012065P3C	Šroub 6hran M12x65 ½ C	2 ks
	MSM1M12S1C1C	Matice M12 C	2 ks
<b>komplet</b>	<b>F6010X6042Z</b>	<b>Spona X 60/42 Z</b>	
součásti	F6011X6042Z	Půlspona X 60/42 Z	2 ks
	MSS1N0A012065P3G	Šroub 6hran M12x65 ½ G	2 ks
	MSM1M12S1C1G	Matice M12 G	2 ks



**X 60/42**  
26.5.2009

délka 225 mm  
šířka 60 mm  
**Ø trubek:**  
průběžná ~60 mm  
připojované ~42 mm

hmotnost 1,12 kg

## typ - X

### X 60/60

6.9.2011

délka 220 mm

šířka 80 mm

#### Ø trubek:

průběžná ~60 mm

propojované ~60 mm

hmotnost 1,86 kg

### X 76/42

26.5.2009

délka 225 mm

šířka 60 mm

#### Ø trubek:

průběžná ~76 mm

propojované ~42 mm

hmotnost 1,62 kg

### X 76/60

6.9.2011

délka 245 mm

šířka 80 mm

#### Ø trubek:

průběžná ~76 mm

propojované ~60 mm

hmotnost 1,2 kg

Spony jsou určeny k rozebíratelnému spojení trubek

	katalogové číslo	popis součásti	
<b>komplet</b>	<b>F6010X6060C</b>	<b>Spona X 60/60 C</b>	
součásti	F6011X6060C	Půlspona X 60/60 C	2 ks
	MSS1N0A012085P3C	Šroub 6hran M12x85 ½ C	2 ks
	MSM1M12S1C1C	Matice M12 C	2 ks
<b>komplet</b>	<b>F6010X6060Z</b>	<b>Spona X 60/60 Z</b>	
součásti	F6011X6060Z	Půlspona X 60/60 Z	2 ks
	MSS1N0A012085P3G	Šroub 6hran M12x85 ½ G	2 ks
	MSM1M12S1C1G	Matice M12 G	2 ks



	katalogové číslo	popis součásti	
<b>komplet</b>	<b>F6010X7642C</b>	<b>Spona X 76/42 C</b>	
součásti	F6011X7642C	Půlspona X 76/42 C	2 ks
	MSS1N0A012065P3C	Šroub 6hran M12x65 ½ C	2 ks
	MSM1M12S1C1C	Matice M12 C	2 ks
<b>komplet</b>	<b>F6010X7642Z</b>	<b>Spona X 76/42 Z</b>	
součásti	F6011X7642Z	Půlspona X 76/42 Z	2 ks
	MSS1N0A012065P3G	Šroub 6hran M12x65 ½ G	2 ks
	MSM1M12S1C1G	Matice M12 G	2 ks

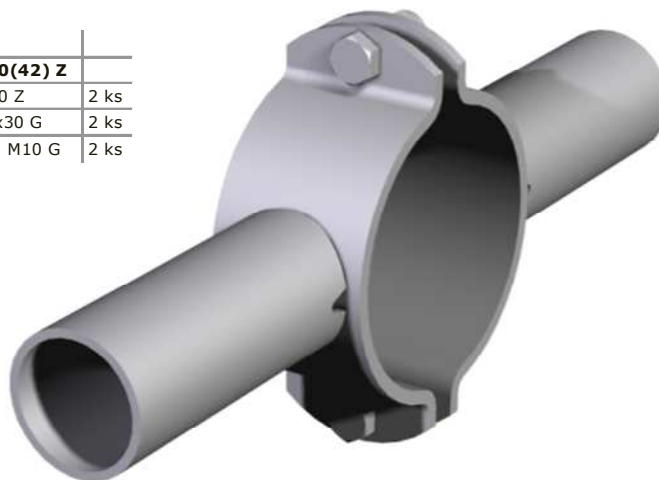
	katalogové číslo	popis součásti	
<b>komplet</b>	<b>F6010X7660C</b>	<b>Spona X 76/60 C</b>	
součásti	F6011X7660C	Půlspona X 76/60 C	2 ks
	MSS1N0A012085P3C	Šroub 6hran M12x85 ½ C	2 ks
	MSM1M12S1C1C	Matice M12 C	2 ks
<b>komplet</b>	<b>F6010X7660Z</b>	<b>Spona X 76/60 Z</b>	
součásti	F6011X7660Z	Půlspona X 76/60 Z	2 ks
	MSS1N0A012085P3G	Šroub 6hran M12x85 ½ G	2 ks
	MSM1M12S1C1G	Matice M12 G	2 ks



Spony jsou určeny k rozebíratelnému spojení trubek

	katalogové číslo	popis součásti	
<b>komplet</b>	<b>F6010X10260Z</b>	<b>Spona X 102/60(42) Z</b>	
součásti	F6011T10260Z	Půlspona T 102/60 Z	2 ks
	MSS1N0A010030C3G	Šroub 6hran M10x30 G	2 ks
	MSM1M10P1C1G	Matice samojistná M10 G	2 ks

trubka Ø60 mm se nasouvá  
trubka Ø42 mm se vsouvá



typ - X

## X 102/60(42)

1.4.2010

délka 345 mm

výška 60 mm

**Ø trubek:**

průběžná ~102 mm

propojované ~60 mm

propojované ~42 mm

hmotnost 1,44 kg



	katalogové číslo	popis součásti	
<b>komplet</b>	<b>F6010XC4242Z</b>	<b>Spona XC 42/42 Z s čepem</b>	
součásti	F6011XC4242Z	Půlspona XC 42/42 Z s čepem 33	1 ks
	F6011X4242Z	Půlspona X 42/42 Z	1 ks
	MSS1N0A012060P3G	Šroub 6hran M12x60 ½ G	2 ks
	MSS1N0A012070P3G	Šroub 6hran M12x70 ½ G	1 ks
	MSM1M12P1C1G	Matice samojistná M12 G	3 ks

## XC 42/42

26.5.2009

délka 200 mm

výška 143 mm

šířka 60 mm

**Ø trubek:**

průběžná ~42 mm

propojované ~42 mm

hmotnost 1,44 kg

	katalogové číslo	popis součásti	
<b>komplet</b>	<b>F6010XS4233Z</b>	<b>Spona XS 42/33 Z</b>	
součásti	F6011XS4233Z	Půlspona XS 42/33 Z	2 ks
	MSS1N0A010055P3G	Šroub 6hran M10x55 ½ G	2 ks
	MSM1M10P1C1G	Matice samojistná M10 G	2 ks



## XS 42/33

26.5.2009

délka 170 mm

šířka 50 mm

**Ø trubek:**

průběžná ~42 mm

propojované ~33 mm

hmotnost 0,6 kg

## typ - X

### XT 60/42

26.5.2009

délka 225 mm

šířka 60 mm

#### Ø trubek:

průběžná ~42 mm

propojované ~33 mm

hmotnost 1,75 kg

Spony jsou určeny k rozebíratelnému spojení trubek

	katalogové číslo	popis součásti	
<b>komplet</b>	<b>F6010XT6042C</b>	<b>Spona XT 60/42 C</b>	
součásti	F6011XT6042C	Půlspona XT 60/42 C	1 ks
	F6011X6042C	Půlspona X 60/42 C	1ks
	MSS1N0A012065P3C	Šroub 6hran M12x65 ½ C	3 ks
	MSM1M12S1C1C	Matice M12 C	3 ks
<b>komplet</b>	<b>F6010XT6042Z</b>	<b>Spona XT 60/42 Z</b>	
součásti	F6011XT6042Z	Půlspona XT 60/42 Z	1 ks
	F6011X6042Z	Půlspona X 60/42 Z	1ks
	MSS1N0A012065P3G	Šroub 6hran M12x65 ½ G	3 ks
	MSM1M12S1C1G	Matice M12 G	3 ks



### XTS 42/33/42

26.5.2009

délka 200 mm

šířka 60 mm

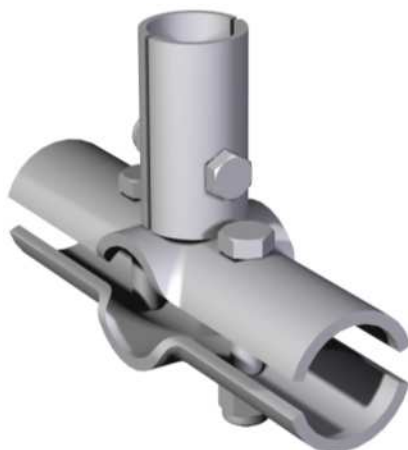
#### Ø trubek:

průběžná ~42 mm

připojovaná ~33 mm

propojované ~42 mm

hmotnost 1,2 kg



	katalogové číslo	popis součásti	
<b>komplet</b>	<b>F6010XTS423342Z</b>	<b>Spona XTS 42/33/42 Z</b>	
součásti	F6011X4242Z	Půlspona X 42/42 Z	1 ks
	F6011XTS423342Z	Půlspona XTS 42/33/42 Z	1 ks
	MSS1N0A012070P3G	Šroub 6hran M12x70 ½ G	2 ks
	MSS1N0A010055P3G	Šroub 6hran M10x55 ½ G	1 ks
	MSM1M12P1C1G	Matice samojistné M12 G	2 ks
	MSM1M10P1C1G	Matice samojistné M10 G	1 ks

### XTS 42/33

26.5.2009

délka 170 mm

šířka 50 mm

#### Ø trubek:

průběžná ~42 mm

propojované ~33 mm

hmotnost 0,95 kg

	katalogové číslo	popis součásti	
<b>komplet</b>	<b>F6010XTS4233Z</b>	<b>Spona XTS 42/33 Z</b>	
součásti	F6011XTS4233Z	Půlspona XTS 42/33 Z	1 ks
	F6011XS4233Z	Půlspona XS 42/33 Z	1ks
	MSS1N0A010055P3G	Šroub 6hran M10x55 ½ G	3 ks
	MSM1M08P1C1G	Matice samojistná M8 G	3 ks



Spony jsou určeny k rozebíratelnému spojení trubek

	katalogové číslo	popis součásti	
<b>komplet</b>	<b>F6010XTT6042C</b>	<b>Spona XTT 60/42 C</b>	
součásti	F6011XT6042C	Půlspona XT 60/42 C	2 ks
	MSS1N0A012065P3C	Šroub 6hran M12x65 ½ C	4 ks
	MSM1M12S1C1C	Matice M12 C	4 ks
<b>komplet</b>	<b>F6010XTT6042Z</b>	<b>Spona XTT 60/42 Z</b>	
součásti	F6011XT6042Z	Půlspona XT 60/42 Z	2 ks
	MSS1N0A012065P3G	Šroub 6hran M12x65 ½ G	4 ks
	MSM1M12S1C1G	Matice M12 G	4 ks



	katalogové číslo	popis součásti	
<b>komplet</b>	<b>F6010XTTS423342Z</b>	<b>Spona XTTS 42/33/42 Z</b>	
součásti	F6011XTS423342Z	Půlspona XTS 42/33/42 Z	2 ks
	MSS1N0A012070P3G	Šroub 6hran M12x70 ½ G	2 ks
	MSS1N0A010055P3G	Šroub 6hran M10x55 ½ G	2 ks
	MSM1M12P1C1G	Matice samojistná M12 G	2 ks
	MSM1M10P1C1G	Matice samojistná M10 G	2 ks

## XTTS 42/33/42

26.5.2009

délka	200 mm
výška	203 mm
šířka	60 mm
<b>Ø trubek:</b>	
průběžná	~42 mm
propojovaná	~33 mm
propojovaná	~42 mm

hmotnost 1,45 kg

	katalogové číslo	popis součásti	
<b>komplet</b>	<b>F6010XTTS4233Z</b>	<b>Spona XTTS 42/33 Z</b>	
součásti	F6011XTS4233Z	Půlspona XTS 42/33 Z	2 ks
	MSS1N0A010055P3G	Šroub 6hran M10x55 ½ G	4 ks
	MSM1M10P1C1G	Matice samojistná M10 G	4 ks



## XTTS 42/33

2.3.2009

délka	170 mm
výška	178 mm
šířka	50 mm
<b>Ø trubek:</b>	
průběžná	~42 mm
propojovaná	~33 mm

## typ - X

### XZ 42/42

26.5.2009

délka 200 mm

šířka 60 mm

#### Ø trubek:

průběžná ~42 mm

propojované ~42 mm

hmotnost 1,46 kg

### XZ 60/42

26.5.2009

délka 225 mm

šířka 60 mm

#### Ø trubek:

průběžná ~60 mm

propojované ~42 mm

hmotnost 1,23 kg

### XZ 60/60

6.9.2011

délka 220 mm

šířka 80 mm

#### Ø trubek:

průběžná ~60 mm

propojované ~60 mm

hmotnost 1,57 kg

Spony jsou určeny k rozebíratelnému spojení trubek

	katalogové číslo	popis součásti	
<b>komplet</b>	<b>F6010XZ4242C</b>	<b>Spona XZ 42/42 C</b>	
součásti	F6011XZ4242C	Půlspona XZ 42/42 C	2 ks
	MSS1N0A012065P3C	Šroub 6hran M12x65 ½ C	2ks
	MSM1M12S1C1C	Matice M12 C	2 ks
<b>komplet</b>	<b>F6010XZ4242Z</b>	<b>Spona XZ 42/42 Z</b>	
součásti	F6011XZ4242Z	Půlspona XZ 42/42 Z	2 ks
	MSS1N0A012065P3G	Šroub 6hran M12x65 ½ G	2ks
	MSM1M12S1C1G	Matice M12 G	2 ks



	katalogové číslo	popis součásti	
<b>komplet</b>	<b>F6010XZ6042Z</b>	<b>Spona XZ 60/42 Z</b>	
součásti	F6011XZ4242Z	Půlspona XZ 60/42 Z	2 ks
	MSS1N0A012065P3G	Šroub 6hran M12x65 ½ G	2 ks
	MSM1M12S1C1G	Matice M12 G	2 ks

	katalogové číslo	popis součásti	
<b>komplet</b>	<b>F6010XZ6060C</b>	<b>Spona XZ 60/60 C</b>	
součásti	F6011XZ6060C	Půlspona XZ 60/60 C	2 ks
	MSS1N0A012085P3C	Šroub 6hran M12x85 ½ C	2 ks
	MSM1M12S1C1C	Matice M12 C	2 ks
<b>komplet</b>	<b>F6010XZ6060Z</b>	<b>Spona XZ 60/60 Z</b>	
součásti	F6011XZ6060Z	Půlspona XZ 60/60 Z	2 ks
	MSS1N0A012085P3G	Šroub 6hran M12x85 ½ G	2 ks
	MSM1M12S1C1G	Matice M12 G	2 ks



Závěsy zajištěné se používají tam, kde není možné použít klasické spony.

	katalogové číslo	popis součásti	
<b>komplet</b>	<b>F1180TZ10242C</b>	<b>Závěs zajištěný 102/42 C komplet</b>	
součásti	F1181TZ10242C	Závěs zajištěný 102/42 C	1 ks
	MSS1N0A012065P3C	Šroub 6hran M12x65 ½ C	1 ks
	MSM1M12S1C1C	Matice M12 C	1 ks
<b>komplet</b>	<b>F1180TZ10242Z</b>	<b>Závěs zajištěný 102/42 Z komplet</b>	
součásti	F1181TZ10242Z	Závěs zajištěný 102/42 Z	1 ks
	MSS1N0A012065P3G	Šroub 6hran M12x65 ½ G	1 ks
	MSM1M12S1C1G	Matice M12 G	1 ks



	katalogové číslo	popis součásti	
<b>komplet</b>	<b>F1180TZ10260C</b>	<b>Závěs zajištěný 102/60 C komplet</b>	
součásti	F1181TZ10260C	Závěs zajištěný 102/60 C	1 ks
	MSS1N0A012085P3C	Šroub 6hran M12x85 ½ C	1 ks
	MSM1M12S1C1C	Matice M12 C	1 ks
<b>komplet</b>	<b>F1180TZ10260Z</b>	<b>Závěs zajištěný 102/60 Z komplet</b>	
součásti	F1181TZ10260Z	Závěs zajištěný 102/60 Z	1 ks
	MSS1N0A012085P3G	Šroub 6hran M12x85 ½ G	1 ks
	MSM1M12S1C1G	Matice M12 G	1 ks

	katalogové číslo	popis součásti	
<b>komplet</b>	<b>F1180XZ10242C</b>	<b>Závěs zajištěný 102/42 C oboustr.</b>	
		<b>komplet</b>	
součásti	F1181XZ10242C	Závěs zajištěný 102/42 C oboustr.	1 ks
	MSS1N0A012065P3C	Šroub 6hran M12x65 ½ C	2 ks
	MSM1M12S1C1C	Matice M12 C	2 ks
<b>komplet</b>	<b>F1180XZ10242Z</b>	<b>Závěs zajištěný 102/42 Z oboustr.</b>	
		<b>komplet</b>	
součásti	F1181XZ10242Z	Závěs zajištěný 102/42 Z oboustr.	1 ks
	MSS1N0A012065P3G	Šroub 6hran M12x65 ½ G	2 ks
	MSM1M12S1C1G	Matice M12 G	2 ks



	katalogové číslo	popis součásti	
<b>komplet</b>	<b>F1180XZ10260C</b>	<b>Závěs zajištěný 102/60 C oboustr.</b>	
		<b>komplet</b>	
součásti	F1181XZ10260C	Závěs zajištěný 102/60 C oboustr.	1 ks
	MSS1N0A012085P3C	Šroub 6hran M12x85 ½ C	2 ks
	MSM1M12S1C1C	Matice M12 C	2 ks
<b>komplet</b>	<b>F1180XZ10260Z</b>	<b>Závěs zajištěný 102/60 Z oboustr.</b>	
		<b>komplet</b>	
součásti	F1181XZ10260Z	Závěs zajištěný 102/60 Z oboustr.	1 ks
	MSS1N0A012085P3G	Šroub 6hran M12x85 ½ G	2 ks
	MSM1M12S1C1G	Matice M12 G	2 ks

## Závěsy zajištěné

### 102/42

3.5.2011

délka 209 mm  
šířka 62 mm  
**Ø trubek:**  
průběžná ~102 mm  
připojovaná ~42 mm

hmotnost 1,4 kg

### 102/60

6.9.2011

délka 214 mm  
šířka 82 mm  
**Ø trubek:**  
průběžná ~102 mm  
připojovaná ~60 mm

hmotnost 1,8 kg

### 102/42 oboustranný

3.5.2011

délka 305 mm  
šířka 62 mm  
**Ø trubek:**  
průběžná ~102 mm  
připojované ~42 mm

hmotnost 2,3 kg

### 102/60 oboustranný

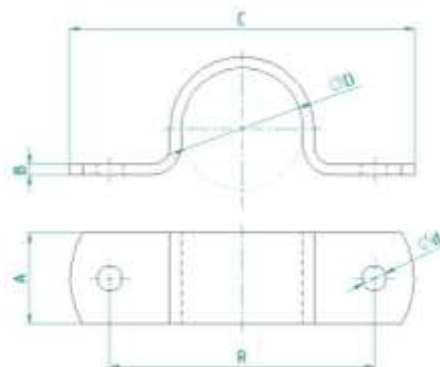
3.5.2011

délka 315 mm  
šířka 82 mm  
**Ø trubek:**  
průběžná ~102 mm  
připojované ~60 mm

hmotnost 2,5 kg

## Ploché třmeny

Třmeny slouží k provedení rozebíratelného spojení desek k trubkám apod.

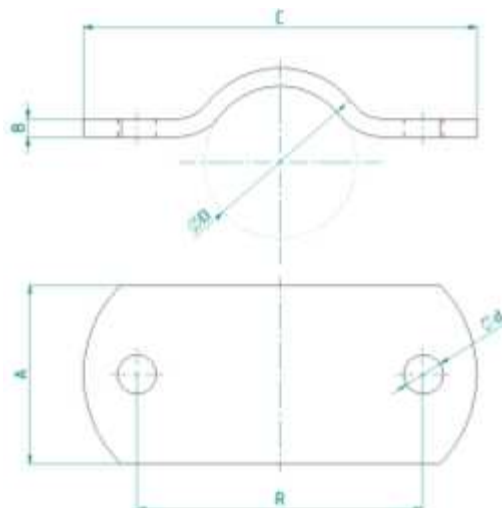


velikost	katalogové číslo
21×25×2	<b>F602110210252N</b>
27×25×3	<b>F602110270253Z</b>
33×25×3(Ø9)	<b>F602110330253Z</b>
33×25×3	<b>F602110340253Z</b>
42×25×3	<b>F602110420253Z</b>
42×40×3	<b>F602110420403Z</b>
50×25×3	<b>F602110500253Z</b>
60×40×3	<b>F602110600403Z</b>
60×40×5	<b>F602110600405Z</b>
60×40×5(Ø14)	<b>F602110610405Z</b>
76×40×5	<b>F602110760405Z</b>
89×40×3	<b>F602110890403Z</b>
125×25×3	<b>F602111250253Z</b>

D	A	B	C	d	R	hmotnost
21	25	2	66	7	46	0,032
27	25	3	85	7	65	0,06
33	25	3	95	9	73	0,076
33	25	3	95	7	73	0,076
42	25	3	96	9	76	0,08
42	40	3	106	9	76	0,14
50	25	3	115	9	85	0,098
60	40	3	135	11	105	0,2
60	40	5	135	11	105	0,315
60	40	5	135	14	105	0,303
76	40	5	160	11	130	0,39
89	40	3	160	9	127	0,26
25	25	3	181	9	161	0,2

24.9.2012

ØD průměr trubky  
A šířka třmenu  
B síla třmenu  
C délka třmenu  
Ød díra pro šroub  
R rozteč



velikost	katalogové číslo
42×50×5	<b>F602110420505Z</b>
60×50×5	<b>F602110600505Z</b>
76×80×5	<b>F602110760805Z</b>
102×60×5	<b>F602111020605Z</b>

D	A	B	C	d	R	hmotnost
42	50	5	110	11	80	0,2
60	50	5	125	13	95	0,28
76	80	5	142	13	112	0,57
102	60	5				



Třmeny slouží k provedení rozebíratelného spojení desek k trubkám apod.

katalogové číslo	popis součásti
F602110400302N	Třmen plochý DO 40 komplet nerez



## Ploché třmeny

### DO 40

2.3.2009

délka	100 mm
šířka	30 mm
Ø trubky	~40 mm
hmotnost	0,147 kg



katalogové číslo	popis součásti
F602110420405Z	Třmen plochý 42/50x5 Z

### 42x40x5

3.3.2009

délka	124 mm
šířka	40 mm
Ø trubky	~42 mm
spojovací materiál	M8
hmotnost	0,25 kg

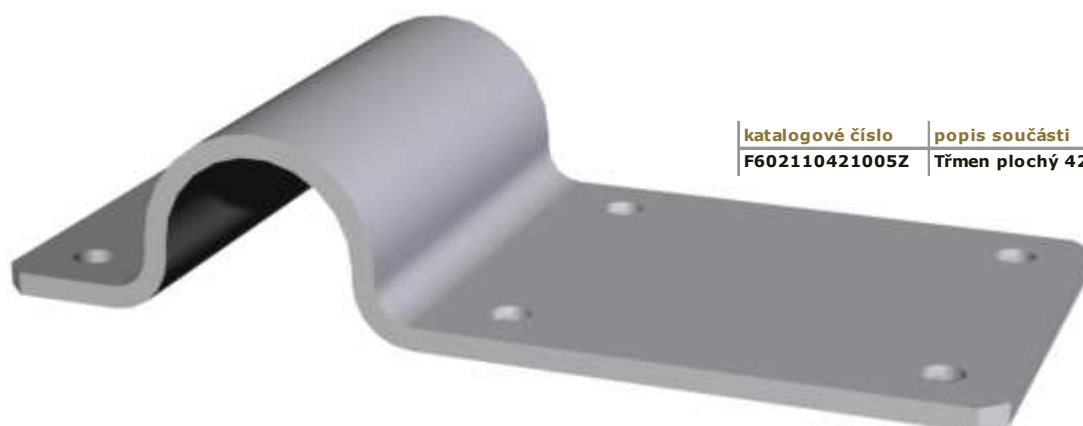
katalogové číslo	popis součásti
F602110340553Z	Třmen plochý 33/55x3 Z



### 33x55x3

2.3.2009

délka	94 mm
šířka	55 mm
Ø trubky	~33 mm
spojovací materiál	M6
hmotnost	0,176 kg



katalogové číslo	popis součásti
F602110421005Z	Třmen plochý 42/100x5 Z

### 42x100x5

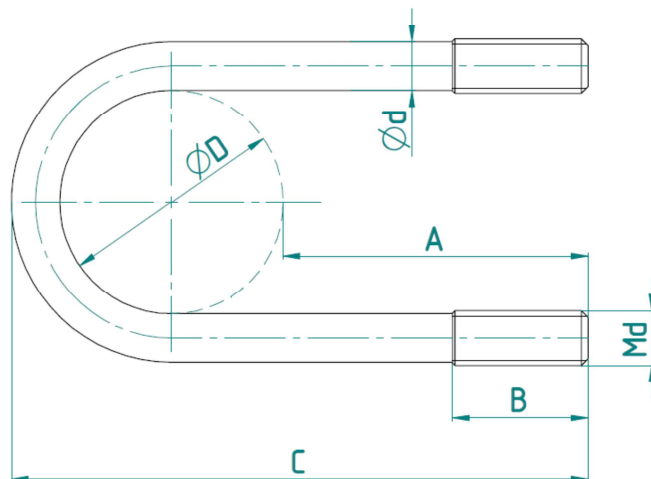
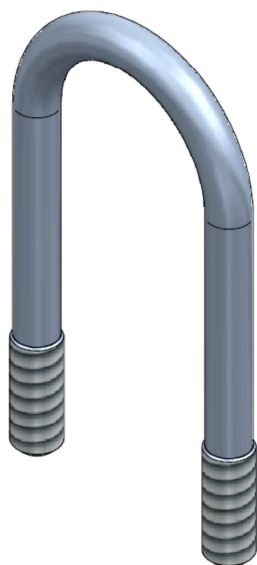
3.3.2009

délka	217 mm
šířka	50 mm
Ø trubky	~42 mm
spojovací materiál	M8
hmotnost	1,08 kg

## Kruhové třmeny

Třmeny slouží k provedení rozebíratelného spojení desek k trubkám apod.

**A** - přesah třmenu  
**B** - délka závitu  
**C** - délka třmenu  
 $\varnothing d$  - průměr drátu  
 $\varnothing D$  - průměr trubky  
**Md** - závit



typ	katalogové číslo	A	B	C	d	D	Md	hmotnost
M6-14/10G	F602120140610G	9	10	28	5,3	14	M6	0,015
M6-21/15G	F602120210615G	15	15	42	5,3	21	M6	0,015
M6-21/25G	F602120210625G	25	15	52	5,3	21	M6	0,0185
M6-27/10G	F602120270610G	10	10	42	5,3	27	M6	0,017
M6-27/15G	F602120270615G	15	15	47	5,3	27	M6	0,019
M6-27/25G	F602120270625G	25	15	57	5,3	27	M6	0,022
M6-27/30G	F602120270630G	30	15	60	5,3	27	M6	0,024
M6-27/45G	F602120270645G	45	15	77	5,3	27	M6	0,029
M8-27/15G	F602120270815G	15	15	49	7,13	27	M8	0,037
M8-27/24G	F602120270824G	24	15	58	7,13	27	M8	0,042
M6-33/10G	F602120330610G	10	12	49	5,3	33	M6	0,0195
M6-33/15G	F602120330615G	15	15	54	5,3	33	M6	0,0215
M6-33/15N	F602120330615N	15	15	54	5,3	33	M6	0,023
M6-33/22G	F602120330622G	22	15	61	5,3	33	M6	0,024
M8-33/15G	F602120330815G	15	15	56	7,13	33	M8	0,0385
M8-42/15N	F602120420815N	15	15	65	7,13	42	M8	0,045
M8-42/25G	F602120420825G	25	25	75	7,13	42	M8	0,053
M8-42/45G	F602120420845G	45	25	95	7,13	42	M8	0,065
M8-42/55G	F602120420855G	55	25	105	7,13	42	M8	0,071
M8-50/25G	F602120500825G	25	25	83	7,13	50	M8	0,059
M10-50/20G	F602120501020G	20	25	79	8,9	50	M10	0,087
M10-50/90C	F602120501090C	90	25	130	8,9	50	M10	0,16
M8-60/40N	F602120600840N	40	25	107	7,13	60	M8	0,072
M8-60/42N	F602120600842N	42	25	109	7,13	60	M8	0,075
M8-60/50N	F602120600850N	50	25	117	7,13	60	M8	0,08
M8-63/25G	F602120630825G	25	25	95	7,13	63	M8	0,068
M8-63/45G	F602120630845G	45	25	115	7,13	63	M8	0,08
M8-70/13G	F602120700813G	13	25	90	7,13	70	M8	0,069
M8-70/25G	F602120700825G	25	25	102	7,13	70	M8	0,074
M8-76/15G	F602120760815G	15	18	98	7,13	76	M8	0,075
M8-76/25G	F602120760825G	25	15	108	7,13	76	M8	0,078
M12-76/25G	F602120781225G	25	25	112	10,8	76	M12	0,188
M12-76/25N	F602120781225N	25	25	112	10,8	76	M12	0,24
M8-80/35N	F602120800835N	35	25	122	7,13	80	M8	0,086
M8-80/50N	F602120800850N	50	25	137	7,13	80	M8	0,095
M8-89/30N	F602120890230N	30	25	136	7,13	89	M8	0,09
M8-89/50N	F602120890250N	50	25	156	7,13	89	M8	0,1
M8-102/15G	F602121020815G	15	15	124	7,13	102	M8	0,094
M10-102/25G	F602121021025G	25	25	136	8,9	102	M10	0,17
M10-125/80G	F602121251080G	80	25	214	8,9	125	M10	0,25
M12-102/25G	F602121021225G	25	25	138	10,8	102	M12	0,241

Třmeny slouží k provedení rozebíratelného spojení desek k trubkám apod.

## Kruhové třmeny

### třmen na D profil

16.11.2009

závit M8  
 délka závitu 15 mm  
 přesah třmenu 14 mm  
 délka ~61 mm  
 profil 74×40 mm

hmotnost 0,06 kg

### třmen na plochoovál krátký

16.10.2012

závit M6  
 délka závitu 10 mm  
 přesah třmenu 10 mm  
 délka 44 mm  
 plochoovál 50×30 mm

hmotnost 0,023 kg

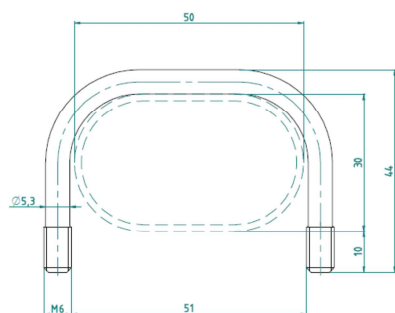
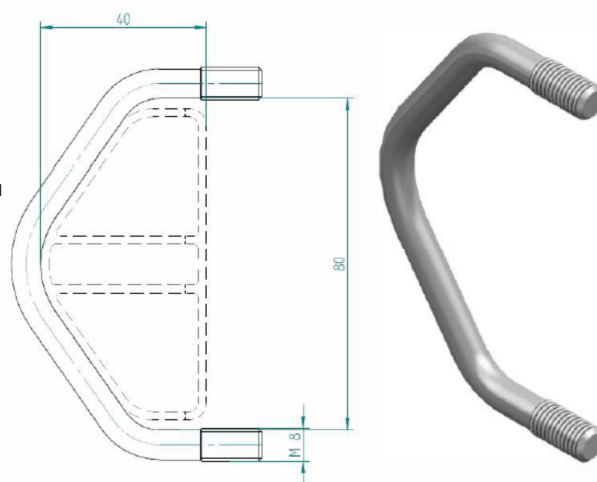
### třmen na plochoovál

16.10.2012

závit M6  
 délka závitu 20 mm  
 přesah třmenu 19 mm  
 délka ~54 mm  
 plochoovál 50×30 mm

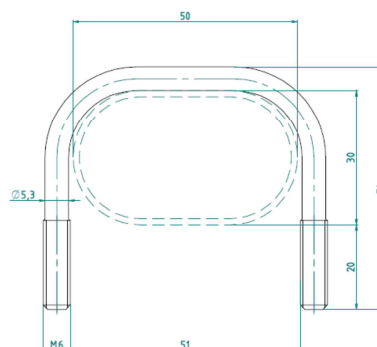
hmotnost 0,03 kg

katalogové číslo	popis součásti
F60212D08N	Třmen kruhový M8 - D/15 N



katalogové číslo	popis součásti
F60212PO503010G	Třmen kruhový M6 - PO 50x30/10 G

katalogové číslo	popis součásti
F60212PO503020G	Třmen kruhový M6 - PO 50x30/20 G



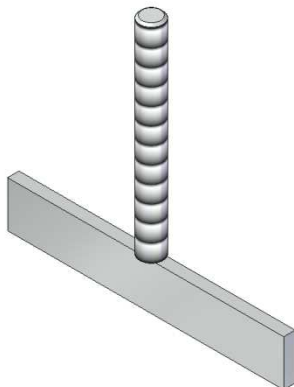
T kotvy jsou určeny především k ukotvení hrázení na betonové roštové podlahy stájí.

## T-kotva M10x90/120N

24.5.2011

závit M10  
délka závitu 90 mm  
šířka 120 mm

hmotnost 0,20 kg



katalogové číslo	popis součásti
F6021509010120N	T-kotva M10x90/120 N

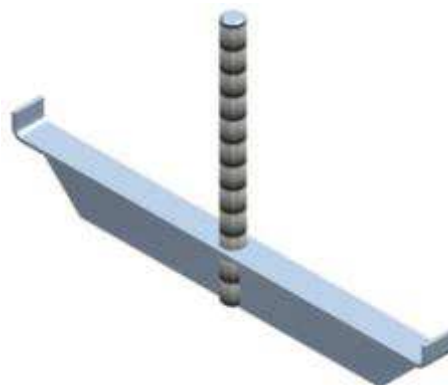
## T-kotva M10x105/220N

24.5.2011

závit M10  
délka závitu 105 mm  
šířka 220 mm

hmotnost 0,31 kg

katalogové číslo	popis součásti
F6021510105220N	T-kotva M10x105/220 N

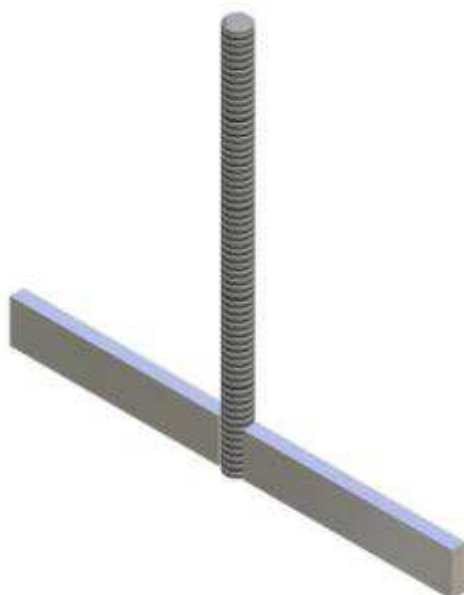


## T-kotva M14x200/255 N

24.5.2011

závit M14  
délka závitu 200 mm  
šířka 255 mm

hmotnost 0,60 kg



katalogové číslo	popis součásti
F6021514200255N	T-kotva M14-200/255 N

Úchyty jsou určeny ke spojení rovnoběžných trubek.



	katalogové číslo	popis součásti	
<b>komplet</b>	<b>F60203063042Z</b>	<b>Úchyt 63/42 Z komplet</b>	
součásti	F60213063042Z	Úchyt 63/42 Z	1 ks
	MSS1N0A010030C3G	Šroub 6hran M10x30 G	1 ks
	MSM1M10S1C1G	Matice M10 G	1 ks

## 63/42

3.3.2009

délka 147 mm

šířka 40 mm

Ø spojovaných trubek

63 mm

42 mm

hmotnost 0,46 kg

Svorníky kotevní slouží jako prvek pro upevnění výrobků ke stavební konstrukci. Je dodáván bez povrchové úpravy. při montáži je podle potřeby zkrácen a svařen.

## M10/510

3.3.2009

délka 510 mm  
závit M10x70 mm  
rozměr platle 70x60 mm  
hmotnost 0,39 kg

	katalogové číslo	popis součásti	
<b>komplet</b>	<b>F60206050010C</b>	<b>Svorník kotevní M10/510 C</b>	
		<b>komplet</b>	
součásti	F60214051011070C	Svorník M10x510 C	1 ks
	F551007C	Platle 60/70	1 ks
	MSP105H1A1G	Podložka pro 6hran 10,5 G	1 ks
	MSM1M10S1C1G	Matice M10 G	1 ks



## M10/800

3.3.2009

délka 800 mm  
závit M10x70 mm  
rozměr platle 70x60 mm  
hmotnost 0,55 kg

	katalogové číslo	popis součásti	
<b>komplet</b>	<b>F60206080010C</b>	<b>Svorník kotevní M10/800 C</b>	
		<b>komplet</b>	
součásti	F60214080011070C	Svorník M10x800 C	1 ks
	F551007C	Platle 60/70	1 ks
	MSP105H1A1G	Podložka pro 6hran 10,5 G	1 ks
	MSM1M10S1C1G	Matice M10 G	1 ks



Podložky slouží např. k uchycení matrací k podlaze a tam, kde je potřeba schovat hlavu šroubu.



katalogové číslo	popis součásti
F60312035N	Podložka 35 N

### 35 N

3.3.2009

průměr vnější	35 mm
průměr vnitřní	5 mm
tloušťka	2 mm
hmotnost	14 g

katalogové číslo	popis součásti
F60313035N	Podložka 35 N - typ 2 se zahloubením



### 35 N - typ 2

3.3.2009

průměr vnější	35 mm
průměr vnitřní	5 mm
tloušťka	2 mm
hmotnost	14 g



katalogové číslo	popis součásti
F60315035N	Podložka 35 N - typ 4 se zahloubením pr.6

### 35 N - typ 4

3.3.2009

průměr vnější	35 mm
průměr vnitřní	8 mm
tloušťka	2 mm
hmotnost	17 g

katalogové číslo	popis součásti
F60313035N	Podložka 35 N - typ 5 misková pr. 11



### 35 N - typ 5

3.3.2009

průměr vnější	35 mm
průměr vnitřní	11 mm
tloušťka	2 mm
hmotnost	14 g



katalogové číslo	popis součásti
F60312100N	Podložka 100 N typ2

### 100 N - typ 2

3.3.2009

průměr vnější	100 mm
průměr vnitřní	16 mm
výška	~18 mm
hmotnost	0,16 kg

Spojky trubek slouží ke spojení nastavovaných trubek.

## 27

3.3.2009

délka 190 mm  
 Ø spojovaný trubek ~27 mm

hmotnost 0,66 kg

katalogové číslo	popis součásti
<b>F6041S027C</b>	<b>Spojka trubek 27 C</b>
<b>F6041S027Z</b>	<b>Spojka trubek 27 Z</b>



## 42

1.2.2010

délka 200 mm  
 Ø spojovaný trubek ~42 mm

hmotnost 1,07 kg



	katalogové číslo	popis součásti	
<b>komplet</b>	<b>F6040S042C</b>	<b>Spojka trubek 42 C komplet</b>	
součásti	F6041S042C	Spojka trubek 42 C	1 ks
	MSS1N0A008030C3G	Šroub 6hran M8x30 G	3 ks
	MSM1M08P1C1G	Matice samojistná M8 G	3 ks
<b>komplet</b>	<b>F6040S042Z</b>	<b>Spojka trubek 42 Z komplet</b>	
součásti	F6041S042Z	Spojka trubek 42 Z	1 ks
	MSS1N0A008030C3G	Šroub 6hran M8x30 G	3 ks
	MSM1M08P1C1G	Matice samojistná M8 G	3 ks

## 60

1.2.2010

délka 200 mm  
 Ø spojovaný trubek ~60 mm

hmotnost 1,62 kg

	katalogové číslo	popis součásti	
<b>komplet</b>	<b>F6040S060C</b>	<b>Spojka trubek 60 C komplet</b>	
součásti	F6041S060C	Spojka trubek 60 C	1 ks
	MSS1N0A008030C3G	Šroub 6hran M8x30 G	3 ks
	MSM1M08P1C1G	Matice samojistná M8 G	3 ks
<b>komplet</b>	<b>F6040S060Z</b>	<b>Spojka trubek 60 Z komplet</b>	
součásti	F6041S060Z	Spojka trubek 60 Z	1 ks
	MSS1N0A008030C3G	Šroub 6hran M8x30 G	3 ks
	MSM1M08P1C1G	Matice samojistná M8 G	3 ks





Zámky jsou určeny k uchycení trubkových technologií he konstrukci stáje.



katalogové číslo	popis součásti
F6041Z033Z	Zátek 33 Z

## 33

3.3.2009

délka	140 mm
šířka	50 mm
výška	80 mm
Ø sloupku	~33 mm

hmotnost 0,565 kg

katalogové číslo	popis součásti
F6041Z042C	Zátek 42 C
F6041Z042Z	Zátek 42 Z



## 42

3.3.2009

délka	140 mm
šířka	50 mm
výška	125 mm
Ø sloupku	~42 mm

hmotnost 0,56 kg



katalogové číslo	popis součásti
F6041Z060C	Zátek 60 C
F6041Z060Z	Zátek 60 Z

## 60

3.3.2009

délka	180 mm
šířka	60 mm
výška	125 mm
Ø sloupku	~60 mm

hmotnost 0,87 kg

katalogové číslo	popis součásti
F6041ZM042C	Zátek modulo 42 C

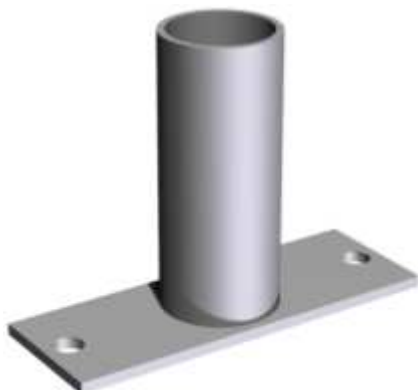


## modulo 42

3.3.2009

délka	170 mm
šířka	60 mm
výška	125 mm
Ø sloupku	~42 mm

hmotnost 0,68 kg



katalogové číslo	popis součásti
F6041ZM060C	Zátek modulo 60 C

## modulo 60

3.3.2009

délka	170 mm
šířka	60 mm
výška	125 mm
Ø sloupku	~60 mm

hmotnost 0,84 kg

Závěsy se používají pro otočné uchycení součástí.

## lamino jednostr.

16.3.2009

délka	74 mm
šířka	78 mm
výška	84 mm
hmotnost	0,2 kg

	katalogové číslo	popis součásti	
<b>komplet</b>	<b>F605020N</b>	<b>Závěs jednostranný kompl</b>	
		doupě lamino	
<b>součásti</b>	F605120N	Závěs jednostranný	1 ks
		doupě lamino	
	MSS1N0A006050C2N	Šroub 6hran M6x50 N	1 ks
	MSS1N0A006070C2N	Šroub 6hran M6x70 N	1 ks
	MSM1M06P1C1N	Matice samojistná M6 N	2 ks



## lamino oboustr.

16.3.2009

délka	74 mm
šířka	78 mm
výška	84 mm
hmotnost	0,2 kg

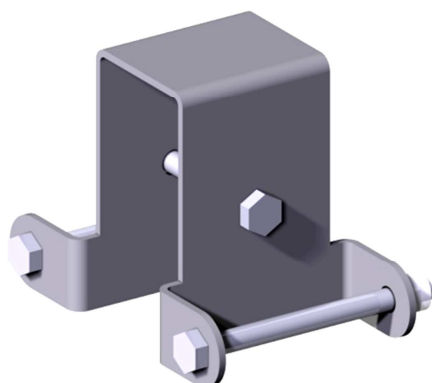
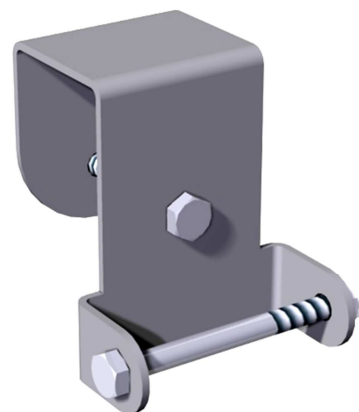
	katalogové číslo	popis součásti	
<b>komplet</b>	<b>F605021N</b>	<b>Závěs oboustranný kompl</b>	
		doupě lamino	
<b>součásti</b>	F605121N	Závěs oboustranný	1 ks
		doupě lamino	
	MSS1N0A006050C2N	Šroub 6hran M6x50 N	1 ks
	MSS1N0A006070C2N	Šroub 6hran M6x70 N	2 ks
	MSM1M06P1C1N	Matice samojistná M6 N	3 ks

## lamino SP jednostr.

24.9.2012

délka	74 mm
šířka	78 mm
výška	84 mm
hmotnost	0,2 kg

	katalogové číslo	popis součásti	
<b>komplet</b>	<b>F605022N</b>	<b>Závěs jednostranný SP kompl</b>	
		doupě lamino	
<b>součásti</b>	F605122N	Závěs jednostranný SP kompl	1 ks
		doupě lamino	
	MSS1N0A006050C2N	Šroub 6hran M6x50 N	1 ks
	MSS1N0A006070C2N	Šroub 6hran M6x70 N	1 ks
	MSM1M06P1C1N	Matice samojistná M6 N	2 ks



## lamino SP oboustr.

24.9.2012

délka	74 mm
šířka	78 mm
výška	84 mm
hmotnost	0,2 kg

	katalogové číslo	popis součásti	
<b>komplet</b>	<b>F605023N</b>	<b>Závěs oboustranný SP kompl</b>	
		doupě lamino	
<b>součásti</b>	F605123N	Závěs oboustranný SP	1 ks
		doupě lamino	
	MSS1N0A006050C2N	Šroub 6hran M6x50 N	1 ks
	MSS1N0A006070C2N	Šroub 6hran M6x70 N	2 ks
	MSM1M06P1C1N	Matice samojistná M6 N	3 ks

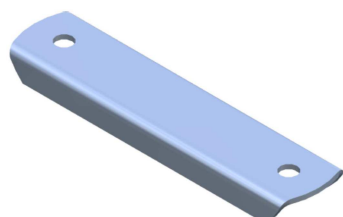
Závěsy se používají pro otočné uchycení součástí.



	katalogové číslo	popis součásti	
komplet	F6050U1LZ	Závěs 200 levý	
		komplet	
součásti	F6051U1LZ	Závěs 200 s čepem levý	1 ks
	F6051U1Z	Závěs 200 s okem	1 ks



	katalogové číslo	popis součásti	
komplet	F6050U1RZ	Závěs 200 pravý	
		komplet	
součásti	F6051U1RZ	Závěs 200 s čepem pravý	1 ks
	F6051U1Z	Závěs 200 s okem	1 ks



katalogové číslo	popis součásti
F6051U1XZ	Protikus závěsu 200

Protikus závěsu 200 je doplňková součást k závěsu 200 při jeho jednostranné instalaci na hrazení.



	katalogové číslo	popis součásti	
komplet	F6050V0LN	Závěs s vyztužením	1 ks
		levý komplet	
součásti	F6051V1LN	Závěs s čepem L	1 ks
		vyztužený	
	F6051V2LN	Závěs s okem L	1 ks
		vyztužený	



	katalogové číslo	popis součásti	
komplet	F6050V0RN	Závěs s vyztužením	1 ks
		pravý komplet	
součásti	F6051V1RN	Závěs s čepem R	1 ks
		vyztužený	
	F6051V2RN	Závěs s okem R	1 ks
		vyztužený	

## 200 levý

16.3.2009

výška 84 mm  
kotvící M10  
hmotnost 0,75 kg

## 200 pravý

16.3.2009

výška 84 mm  
kotvící M10  
hmotnost 0,75 kg

## protikus 200

16.3.2009

délka 170 mm  
rozteč děr 150 mm  
výška 44 mm  
hmotnost 0,28 kg

## vyztužený levý

16.3.2009

výška 80 mm  
kotvící materiál M6  
hmotnost 0,22 kg

## vyztužený pravý

16.3.2009

výška 80 mm  
kotvící materiál M6  
hmotnost 0,22 kg

Úchyty k nosníku slouží k upevnění výhřevných desek k nosníkům roštů.

## 60

3.3.2009

šířka 20 mm  
výška 60 mm

hmotnost 0,07 kg

	katalogové číslo	popis součásti	
<b>komplet</b>	<b>F3480204N</b>	<b>Úchyt k nosníku 60</b>	
		<b>výhřevné desky - komplet</b>	
součásti	F3481204N	Úchyt k nosníku 60	1 ks
		výhřevné desky	
	MSP066D1A1N	Podložka velkopl. 6.6 N	1 ks
		6,6x22/2	
	MSS1I4A006060C2N	Šroub půlkulatý M6x60 N imbus	1 ks



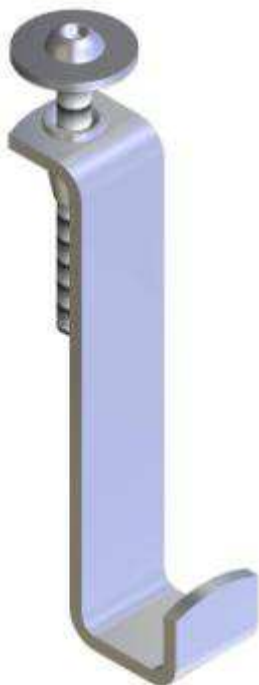
## 100

3.3.2009

šířka 20 mm  
výška 100 mm

hmotnost 0,09 kg

	katalogové číslo	popis součásti	
<b>komplet</b>	<b>F3480207N</b>	<b>Úchyt k nosníku 100</b>	
		<b>výhřevné desky - komplet</b>	
součásti	F3481207N	Úchyt k nosníku 100	1 ks
		výhřevné desky	
	MSP066D1A1N	Podložka velkopl. 6.6 N	1 ks
		6,6x22/2	
	MSS1I4A006060C2N	Šroub půlkulatý M6x60 N imbus	1 ks



## 120

3.3.2009

šířka 20 mm  
výška 120 mm

hmotnost 0,1 kg

	katalogové číslo	popis součásti	
<b>komplet</b>	<b>F3480208N</b>	<b>Úchyt k nosníku 120</b>	
		<b>výhřevné desky - komplet</b>	
součásti	F3481208N	Úchyt k nosníku 120	1 ks
		výhřevné desky	
	MSP066D1A1N	Podložka velkopl. 6.6 N	1 ks
		6,6x22/2	
	MSS1I4A006060C2N	Šroub půlkulatý M6x60 N imbus	1 ks



## CHEMSET 380ml

4.3.2009

objem 380 ml

doba tvrdnutí 25-120 min

hmotnost 0,7 kg

katalogové číslo	popis součásti
MCS003	Malta chemická CHEMSET 380 ml



MONTÁŽNÍ PŘEDPIS				DOBA TVRDNUTÍ		
šroub	otvor Øxhloubk a [mm]	utahovací moment [Nm]	spotřeba pryskyřice [ml/ks]	teplota [°C]	počátek tuhnutí(gel) [min]	čas vytvrdnutí [min]
M8	10x80	7	3,5	5	20	120
M10	12x90	11	6,4			
M12	14x110	25	9,5	10	12	80
M16	18x125	50	19			
M20	24x170	115	42	20	6	45
M24	28x210	140	76			
M30	35x280	280	127	30	4	25

Jedná se o vysoce pevnou, rychle tuhnoucí dvořadkovou maltu, která se nachází ve dvou oddělených komorách. Součástí balení je i speciální směšovač. Pokud se malta nevyužije najednou, lze ji použít i později (*max. do 4 týdnů*). Již po 45 min je pevnost vyšší než v případě dutinové cihly. V případě plných stavebních materiálů se do vyvrtaného otvoru vtlačí stanovené množství malty a zasune kotvený díl. V případě dutých stavebních materiálů se do vyvrtaného otvoru zasune kotevní pouzdro (*není součástí*) a do něj se vtlačí malta a kotvený díl. Kotevní pouzdro se sítem šetří maltu a vystředuje kotvený díl.

Příklad využití: 1 tuba vystačí min. na 30 ks hmoždinek M10 (F3030407N).

	katalogové číslo	popis součásti	
<b>komplet</b>	<b>F6020710A125N</b>	<b>Kotva M10x125 N - P,M</b>	
součásti	F3031407-1N	Kotva M10x125 N	1 ks
	MSP105E1A1N	Podložka velkopl. 10,5 N	1 ks
	MSP1M10P1C1N	Matice samojistná M10 N	1 ks



## kotva M10 N

3.5.2011

délka 125 mm

## Ochranný lak

6.2.2013

viskozita	20-30
teplotní vznícení	13 °C
hmotnost	0,9 kg



katalogové číslo	popis součásti
MCS004	ochranný lak na osazené plošné spoje

Ochranný lak pro ochranu osazených desek plošných spojů, ochranu transformátorů, elektrických vinutí atd. a všude tam, kde je mimo obvyklých požadavků nutná vysoká odolnost vůči plísni. Laková vrstva má po vytvrzení velmi dobré dielektrické vlastnosti. Lak vytváří po vytvrzení elastickou, středně tvrdou vrstvu, odolnou do teploty 140°C.

## Sprej odmašťovací

6.2.2013

bod varu	57-140 °C
samovznícení	250 °C
objem	500 ml

katalogové číslo	popis součásti
MKC1M8	Sprej odmašťovací SOLVETRON 500ml

Čistí a odmašťuje brzdové kotouče, brzdové bubny, setrvačnický, brzdové obložení, pružiny, kovové součásti atd. naneste v dostatečném množství na čištěné díly, nechte chvíli působit a pak osušte proudem vzduchu nebo setřete čistým hadrem



Velmi kvalitní lepicí kotva pro vysoká zatížení na bázi vinylosterové pryskyřice bez styrénu, CE OPTION 7 schválena pro použití do suchých a vlhkých betonových otvorů. Certifikována pro použití spolu se závitovými tyčemi třídy 5,5, 8,8 a třídy z nerezové oceli. Vhodná i pro použití na dřevo. Poskytuje bezpečnostní upevnění a vysoké zátěžové hodnoty na pevné a duté stavební materiály.



katalogové číslo	popis součásti
MCS006	Malta chemická PRO300VE-SF 300ml

## PRO300VE-SF

6.2.2013

objem 300 ml

katalogové číslo	popis součásti
MCS007	Malta chemická PRO400VE-SF 410ml



## PRO400VE-SF

6.2.2013

objem 410 ml

**Beznapěťové kotvení umožňuje ekonomicky výhodnou montáž s malými okrajovými a osovými vzdálenostmi, čímž dalece předčí rozpěrné kotvy.**

**Kotva chemická se skládá z ampule a kotevního šroubu s podložkou a matkou**

## M8

7.2.2013

rozměr kotevního šroubu  
M8×110 mm

katalogové číslo	popis součásti
MKC1M8	Kotva chemická M8



## M10

7.2.2013

rozměr kotevního šroubu  
M10×130 mm



katalogové číslo	popis součásti
MKC1M10	Kotva chemická M10

## M12

7.2.2013

rozměr kotevního šroubu  
M12×160 mm

katalogové číslo	popis součásti
MKC1M12	Kotva chemická M12



## M16

7.2.2013

rozměr kotevního šroubu  
M16×165 mm



katalogové číslo	popis součásti
MKC1M16	Kotva chemická M16

technické údaje	M8	M10	M12	M16
Ø kotvy [mm]	8	10	12	16
Ø vrtáku [mm]	10	12	14	18
min. hloubka kotevního otvoru [mm]	80	90	110	125
max. tloušťka kotveného mat. [mm]	13	20	25	13
min. osová vzdálenost [mm]	80	100	120	160
min. vzdálenost od okraje [mm]	160	180	220	260
dovolené namáhání v tahu [kN]	6	9	12	18
dovolené namáhání ve střihu [kN]	4	7	10	16
max. kroutící moment [kN]	10	20	40	80
hmotnost [g]	9,5	12,5	17,5	30

### Doba vytvrzení chemické kotvy

≥ +20°C	10 min
10°C - +20°C	20 min
0°C - +10°C	45 min
-5°C - ± 0°C	240 min



Hřeby se používají zejména pro uchycení pryžových pásků matrací FA-MO k betonové podlaze.



katalogové číslo	popis součásti
<b>MKH1C09040Z</b>	<b>Hřeb natloukáací 40mm</b> C9-40 na kladivo

**C9-40**  
6.2.2013

Ø hřebu 3,7 mm  
délka 40 mm

katalogové číslo	popis součásti
<b>MKH1C09060Z</b>	<b>Hřeb natloukáací 40mm</b> C9-60 na kladivo



**C9-60**  
6.2.2013

Ø hřebu 3,7 mm  
délka 60 mm



katalogové číslo	popis součásti
<b>MKH325030</b>	<b>Hřebík lepenkový</b> délka 32mm 1700ks/kg

**Hřebík lepenkový**  
6.2.2013

Ø hřebu 2,5 mm  
délka 32 mm

Hřeby se používají zejména pro uchycení pryžových pásek matrací FA-MO k betonové podlaze.

## 10x60

7.2.2012

délka 60 mm  
Ø vrtáku 10 mm

katalogové číslo	popis součásti
<b>MKM1DE10060</b>	<b>Hmoždinka deformační 10x60 plastová (do dutin)</b>



## 12x70

7.2.2013

délka 70 mm  
Ø vrtáku 12 mm



katalogové číslo	popis součásti
<b>MKM1DE12070</b>	<b>Hmoždinka deformační 12x70 plastová (do dutin)</b>

## UX 12x70

7.2.2013

délka 70 mm  
Ø vrtáku 12 mm

katalogové číslo	popis součásti
<b>MKM1D10060</b>	<b>Hmoždinka universální UX 12x70 plastová</b>

doporučený vrut: 8mm - do dutého materiálu  
10mm - do plného materiálu



## S 8x40

7.2.2013

délka 40 mm  
Ø vrtáku 8 mm



katalogové číslo	popis součásti
<b>MKM1RO08040</b>	<b>Hmoždinka rozpěrná S 8x40 plastová</b>

doporučený vrut: 4,5 - 6 mm

## S 10x50

7.2.2013

délka 50 mm  
Ø vrtáku 10 mm

katalogové číslo	popis součásti
<b>MKM1RO20050</b>	<b>Hmoždinka rozpěrná S 10x50 plastová</b>

dopručený vrut: 6 - 8 mm



## S 12x60

7.2.2013

délka 60 mm  
Ø vrtáku 12 mm



katalogové číslo	popis součásti
<b>MKM1RO12060</b>	<b>Hmoždinka rozpěrná S 12x60 plastová</b>

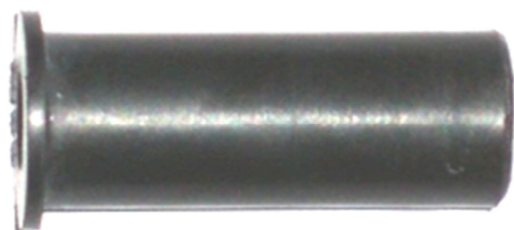
dopručený vrut: 8 - 10 mm

katalogové číslo	popis součásti
<b>MKM1RR10080</b>	<b>Hmoždinka rámová</b>

**FUR 10x80plast + vrut**

doporučený vrut: 6 - 8 mm

Univerzální rámová hmoždinka s asymetrickými ozubenými lamelami v rozpěrné části, díky kterým se hmoždinka FUR dokáže optimálně přizpůsobit jakémukoliv podkladu. V plné stavební hmotě a v dutině rozpětím zubů, vytvoří optimální odpor proti vytažení.



katalogové číslo	popis součásti
<b>MKM1DE13035M0</b>	<b>Hmoždinka RAWLNU</b>
	<b>M6 pryžová 6350</b>

## FUR 10x80

7.2.2013

Ø vrtáku 10 mm  
délka 80 mm

## X-DNI 72MX

6.2.2013

Ø hřebu 6 mm  
délka 23 mm

katalogové číslo	popis součásti
<b>MKM1RR10100</b>	<b>Hmoždinka rámová</b>

**10x100 plast + šroub N**



## 10x100

6.2.2013

Ø vrtáku 10 mm  
délka 100 mm

katalogové číslo	popis součásti
<b>MKM1DE13035M0</b>	<b>Hmoždinka hřebová</b>
	<b>6x60 N 6x60 Z</b>



## 6x60

7.2.2013

Ø hřebu 6 mm  
délka 60 mm

## 5x40

7.2.2013

Ø vrtáku 5 mm  
délka 40 mm



katalogové číslo	popis součásti
MKM1ZH05040G	Hmoždinka hřebová 5x40 N 5x40 Z

## 6x60 A2

7.2.2013

Ø vrtáku 6 mm  
délka 60 mm

katalogové číslo	popis součásti
MKM1H06060N	Hmoždinka hřebová 6x60 N 6x60 Z A2



## 8x80

7.2.2013

Ø vrtáku 8 mm  
délka 80 mm



katalogové číslo	popis součásti
MKM1ZH08080G	Hmoždinka hřebová 8x80 N 8x80 Z

## 8x80 A2

7.2.2013

Ø vrtáku 8 mm  
délka 80 mm

katalogové číslo	popis součásti
MKM1H08080N	Hmoždinka hřebová 8x80 N 8x80 Z A2



katalogové číslo	popis součásti
<b>MKM2KO12055M08G</b>	<b>Hmoždinka kotevní M8 12x55 kovová SLM 8 N</b>



## M8 12×55 SLM 8N

7.2.2013

délka 55 mm  
Ø vrtáku 12 mm



katalogové číslo	popis součásti
<b>MKM2KO18075M12G</b>	<b>Hmoždinka kotevní M12 18x75 kovová SLM 12 N</b>

## M12 18×75 SLM 12N

7.2.2013

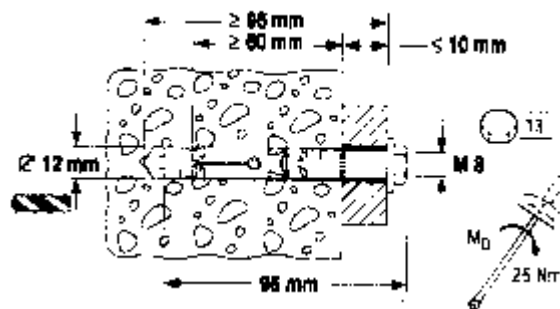
délka 55 mm  
Ø vrtáku 12 mm

## 12/10G

7.2.2013

Ø vrtáku 12 mm  
max. tloušťka kotveného materiálu 10 mm

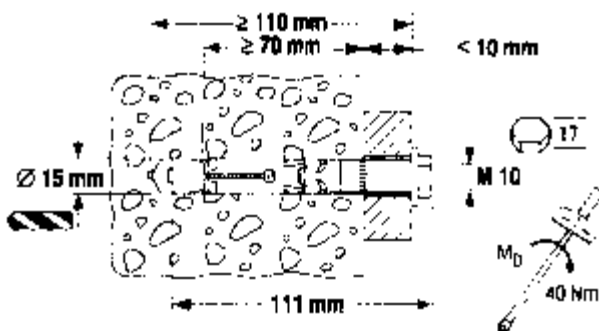
katalogové číslo	popis součásti
MKS11NC12010G	Šroub kotevní 12/10G FH 12/10 S



## 15/10G

7.2.2013

Ø vrtáku 15 mm  
max. tloušťka kotveného materiálu 10 mm



katalogové číslo	popis součásti
MKS11NC15010G	Šroub kotevní 15/10G FH 15/10 S

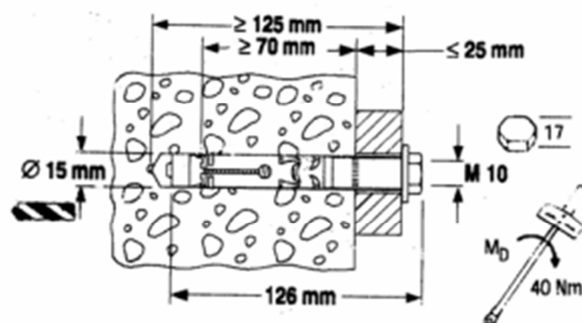


## 15/25G

7.2.2013

Ø vrtáku 15 mm  
max. tloušťka kotveného materiálu 25 mm

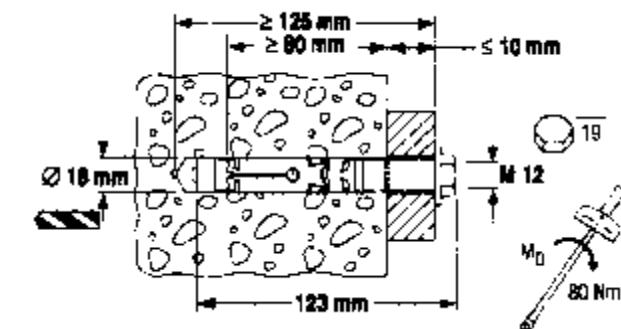
katalogové číslo	popis součásti
MKS11NC15025G	Šroub kotevní 15/25G FH 15/25 S



## 18/10G

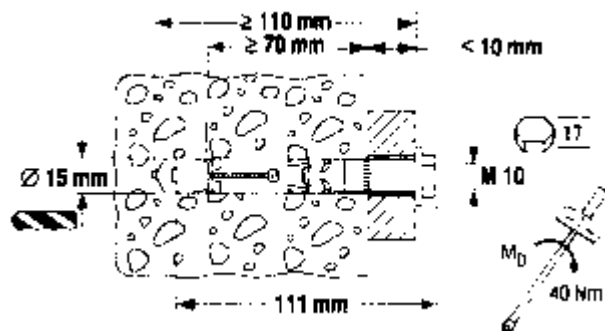
7.2.2013

Ø vrtáku 18 mm  
max. tloušťka kotveného materiálu 10 mm



katalogové číslo	popis součásti
MKS11NC18010G	Šroub kotevní 18/10G FH 18x80/-S





katalogové číslo	popis součásti
<b>MKS11NC15010N</b>	<b>Šroub kotevní</b>
	<b>15/10N FH 15/10 S A4</b>

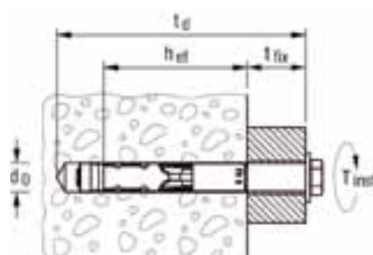


## 15/10N

7.2.2013

Ø vrtáku 15 mm  
max. tloušťka kotveného materiálu 10 mm

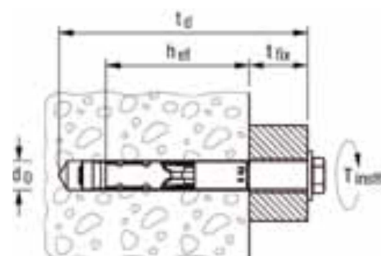
katalogové číslo	popis součásti
<b>MKS11NC18025G</b>	<b>Šroub kotevní</b>
	<b>18/25G FH 18x80/25 S</b>



## 18/25G

7.2.2013

Ø vrtáku 18 mm  
max. tloušťka kotveného materiálu 25 mm



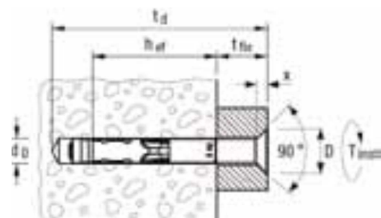
katalogové číslo	popis součásti
<b>MKS11NC18025N</b>	<b>Šroub kotevní</b>
	<b>18x100/25N FH</b>
	<b>18x100/25N S A4</b>



## 18/25N

7.2.2013

Ø vrtáku 18 mm  
max. tloušťka kotveného materiálu 25 mm



katalogové číslo	popis součásti
<b>MKS13NC15050G</b>	<b>Šroub kotevní 15/50G</b>
	<b>FH 15/50 SK zápust.</b>



## 15/50

7.2.2013

Ø vrtáku 15 mm  
max. tloušťka kotveného materiálu 50 mm

## 8/15G

7.2.2013

Ø vrtáku 8 mm  
délka 80 mm



katalogové číslo	popis součásti
MKS21NA08015G	Šroub rozpěrný 8/15G

## 10/10G

7.2.2013

Ø vrtáku 10 mm  
délka 86 mm

katalogové číslo	popis součásti
MKS21NA10010G	Šroub rozpěrný 10/10 FBN II 10/10



## 10/15N

7.2.2013

Ø vrtáku 10 mm  
délka 89 mm



katalogové číslo	popis součásti
MKS21NA10015N	Šroub rozpěrný 10/15N FBN 10/15+23 A4

## 16/30G

7.2.2013

Ø vrtáku 16 mm  
délka 153 mm

katalogové číslo	popis součásti
MKS21NB16030G	Šroub rozpěrný 16/30G EXA 16/30













# farmtec

NAŠE ZKUŠENOSTI  
VÁŠ ÚSPĚCH



## KOMPLEXNÍ SLUŽBY PŘI INVESTICÍCH V ŽIVOČIŠNÉ VÝROBĚ

PORADENSTVÍ - PROJEKCE - VÝROBA TECHNOLOGIÍ  
MONTÁŽ TECHNOLOGIÍ - SERVIS - FINANCOVÁNÍ



### SÍDLO SPOLEČNOSTI:

Tisová 326, 391 33 Jistebnice  
tel.: 381 491 111, fax: 381 491 112  
e-mail: farmtec@farmtec.cz

[www.farmtec.cz](http://www.farmtec.cz)  
[shop.farmtec.cz](http://shop.farmtec.cz)



### OBLASTNÍ ŘEDITELSTVÍ:

#### TÁBOR

Chýnovská 1098  
390 02 Tábor  
tel.: 381 210 354  
fax: 381 210 431  
[tabor@farmtec.cz](mailto:tabor@farmtec.cz)

kontaktní osoba:  
Ing. Z. Jurčík  
mobil: 724 138 705

#### ROUDNICE N./L.

Kratochvílova 280  
413 01 Roudnice n./L.  
tel.: 416 810 049  
fax: 416 810 049  
[roudnice@farmtec.cz](mailto:roudnice@farmtec.cz)

kontaktní osoba:  
Ing. D. Wetzsteinová  
mobil: 602 383 596

#### UH. HRADIŠTĚ

Na Splávku 1182  
686 01 Uh. Hradiště  
tel.: 572 549 928  
fax: 572 547 050  
[hradiste@farmtec.cz](mailto:hradiste@farmtec.cz)

kontaktní osoba:  
V. Hájek  
mobil: 602 720 627

#### HRADEC N. MOR.

Opavská 227  
747 41 Hradec n. Mor.  
tel.: 553 784 030  
fax: 553 784 269  
[hradec@farmtec.cz](mailto:hradec@farmtec.cz)

kontaktní osoba:  
Ing. M. Šustek  
mobil: 777 271 383

#### STRAKONICE

Písecká 1114  
386 01 Strakonice  
tel.: 383 321 855  
fax: 383 321 855  
[strakonice@farmtec.cz](mailto:strakonice@farmtec.cz)

kontaktní osoba:  
V. Soukup  
mobil: 725 757 425

#### LITOMYŠL

Zámecká 218  
570 01 Litomyšl  
tel.: 381 491 311  
fax: 381 491 312  
[litomysl@farmtec.cz](mailto:litomysl@farmtec.cz)

kontaktní osoba:  
Ing. J. Věneček  
mobil: 602 525 108

### OSTATNÍ ÚSEKY FARMTEC a.s.

#### Farmtec Krmiva, e-shop info

Tisová 326  
391 33 Jistebnice  
tel.: 381 491 211  
fax: 381 491 112  
[krmiva@farmtec.cz](mailto:krmiva@farmtec.cz)

kontaktní osoba:  
M. Čížek  
mobil: 602 148 144

#### Výroba a sklad TISOVÁ

Tisová 326  
391 33 Jistebnice  
tel.: 381 491 111  
fax: 381 491 112  
mobil: 606 640 620  
[vyroba@farmtec.cz](mailto:vyroba@farmtec.cz)

**Sklad**  
tel.: 381 491 215  
mobil: 602 189 536

**Dojení**  
tel.: 381 491 181  
mobil: 602 190 748  
[dojeni@farmtec.cz](mailto:dojeni@farmtec.cz)

**Výroba**  
tel.: 381 491 246  
mobil: 602 189 534